

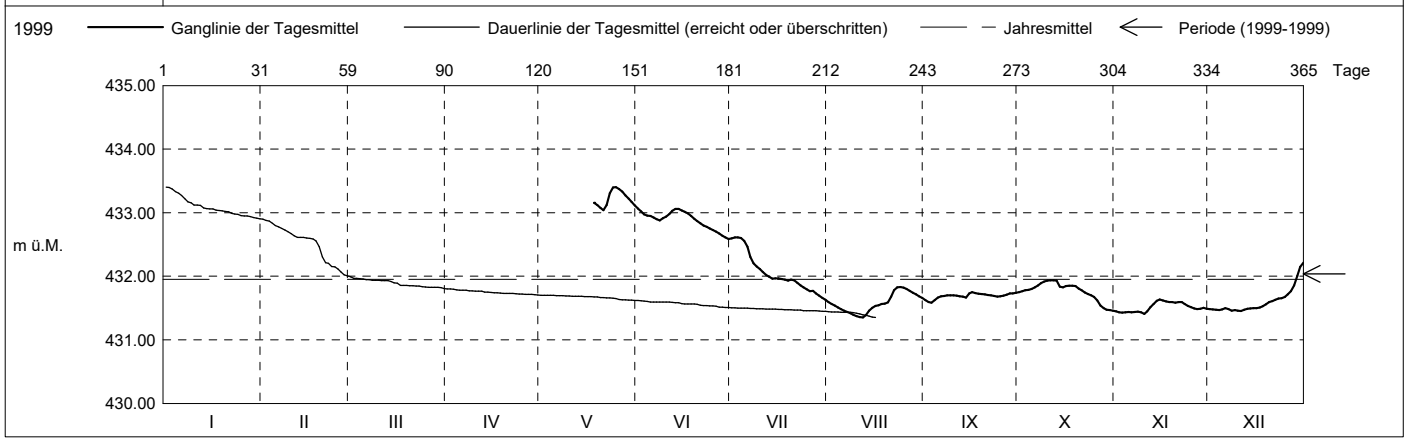
Grundwasserstände

Nr. 0212 Grund - Baar
 Koordinaten: 2'682'757' / 1'227'169'
 Abstichpunkt: 442.84 m ü.M. OK Terrain: 443.00 m ü.M.

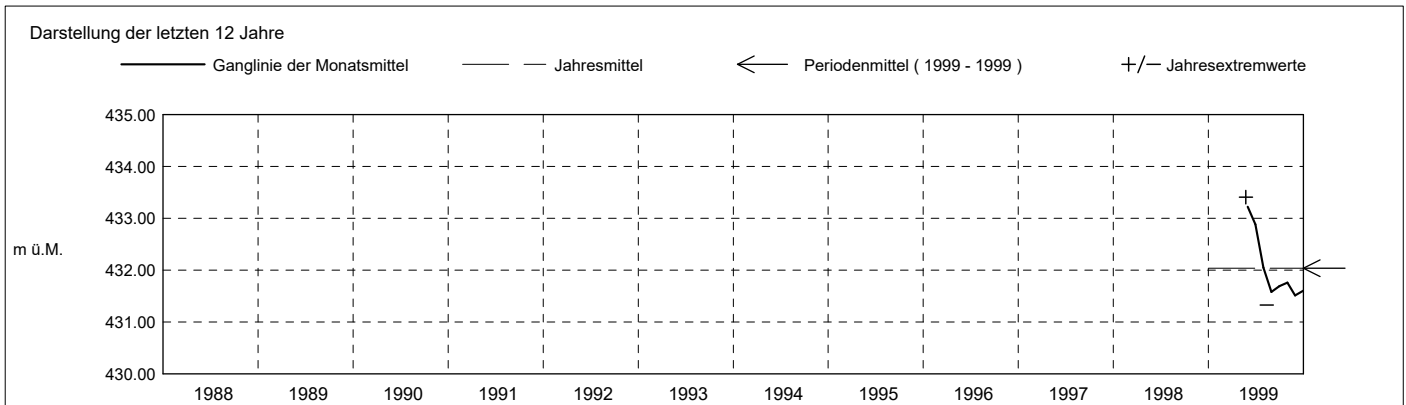
KANTON ZUG
 Amt für Umwelt

1999	janvier	février	mars	avril	mai	juin	juillet	août	septembre	octobre	novembre	décembre	
Tagesmittel						433.06 +	432.60	431.60	431.63	431.75	431.45	431.48	1
						433.02	432.61 +	431.56	431.59 -	431.77	431.43	431.48	2
						432.98	432.61 +	431.54	431.59 -	431.78	431.43	431.47	3
						432.95	432.60	431.51	431.63	431.79	431.43	431.47	4
						432.95	432.55	431.48	431.66	431.80	431.44	431.48	5
						432.92	432.46	431.46	431.68	431.83	431.43	431.50	6
						432.90	432.31	431.44	431.69	431.86	431.44	431.48	7
						432.88	432.20	431.42	431.70	431.89	431.45	431.46	8
						432.91	432.15	431.39	431.70	431.92	431.43	431.47	9
						432.94	432.11	431.37	431.70	431.93	431.41 -	431.46	10
						432.98	432.07	431.36	431.69	431.93	431.45	431.45 -	11
						433.03	432.02	431.35 -	431.68	431.94 +	431.51	431.47	12
						433.06 +	431.99	431.39	431.68	431.93	431.57	431.49	13
						433.06 +	431.96	431.46	431.67	431.84	431.61	431.49	14
						433.04	431.96	431.50	431.73	431.83	431.64 +	431.50	15
m ü.M.						433.01	431.96	431.53	431.75 +	431.84	431.62	431.50	16
						432.99	431.96	431.55	431.73	431.85	431.60	431.51	17
					433.15	432.95	431.95	431.56	431.72	431.85	431.60	431.53	18
					433.12	432.91	431.93	431.57	431.72	431.85	431.59	431.56	19
					433.08	432.87	431.95	431.59	431.71	431.81	431.59	431.59	20
					433.04 -	432.83	431.93	431.68	431.71	431.78	431.59	431.61	21
					433.12	432.80	431.90	431.78	431.70	431.75	431.60	431.63	22
					433.30	432.78	431.86	431.82	431.69	431.72	431.56	431.65	23
					433.40 +	432.75	431.83	431.83 +	431.68	431.70	431.53	431.66	24
+ Maximum					433.40 +	432.73	431.80	431.82	431.68	431.67	431.51	431.67	25
					433.37	432.70	431.77	431.80	431.69	431.62	431.49	431.71	26
					433.33	432.67	431.77	431.77	431.71	431.62	431.48	431.77	27
- Minimum					433.27	432.64	431.73	431.74	431.73	431.50	431.49	431.86	28
					433.22	432.61	431.70	431.72	431.73	431.47	431.50	432.01	29
					433.17	432.59 -	431.66	431.69	431.74	431.47	431.49	432.15	30
					433.11	432.59 -	431.63 -	431.66	431.69	431.46 -	431.49	432.21 +	31
Monatsmittel					433.22 +	432.88	432.05	431.58	431.69	431.76	431.51 -	431.61	m ü.M.
Spitze Datum					433.41 + 24.	433.09 1.	432.61 1.	431.85 23.	431.77 15.	431.94 11.	431.65 - 15.	432.24 31.	m ü.M.
Amplitude					0.38	0.51	1.01 +	0.52	0.21 -	0.49	0.26	0.80	m

Jahr Mittel: 431.95 Spitze: 433.41 (24.05.1999) Minimum: 431.33 (12.08.1999) Amplitude: 2.08



Periode	1999 - 1999 (0 Jahre)												
Monatsmittel	0.00 -	0.00 -	0.00 -	0.00 -	433.22 +	432.88	432.05	431.58	431.69	431.76	431.51	431.61	m ü.M.
Monats-Spitze Jahr					433.41 + 1999	433.09 1999	432.61 1999	431.85 1999	431.77 1999	431.94 1999	431.65 - 1999	432.24 1999	m ü.M.
Monats-Minimum Jahr					433.03 + 1999	432.58 1999	431.60 1999	431.33 - 1999	431.56 1999	431.45 1999	431.39 1999	431.44 1999	m ü.M.
Monats-Amplitude Jahr					0.38 1999	0.51 1999	1.01 + 1999	0.52 1999	0.21 - 1999	0.49 1999	0.26 1999	0.80 1999	m ü.M.
Periode	Mittel: 432.04 Spitze: 433.41 (24.05.1999) Minimum: 431.33 (12.08.1999) Amplitude: 2.08												



Grundwasserstände

Nr. 0212

Grund - Baar

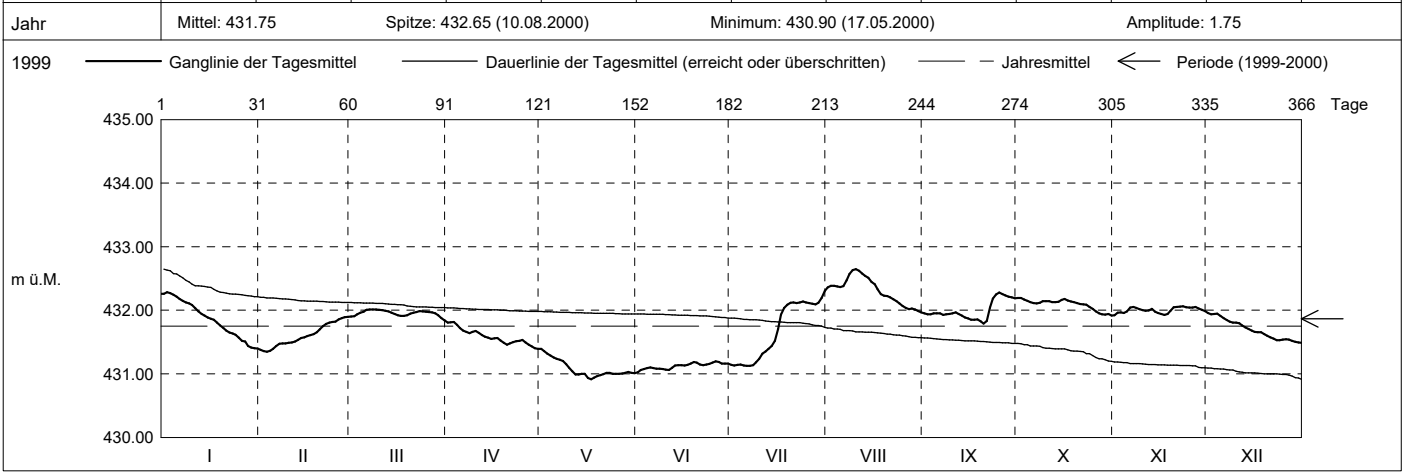
KANTON ZUG

Koordinaten: 2'682'757' / 1'227'169'

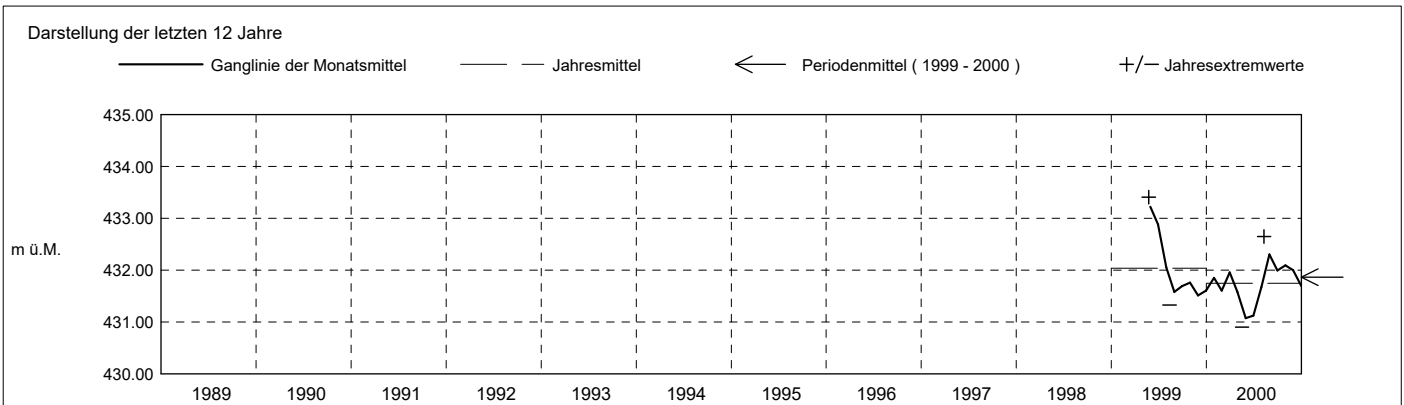
Amt für Umwelt

Abstichpunkt: 442.84 m ü.M. OK Terrain: 443.00 m ü.M.

2000	janvier	février	mars	avril	mai	juin	juillet	août	septembre	octobre	novembre	décembre	
Tagesmittel	1 432.26	431.38	431.90	431.81	431.39 +	431.02 -	431.14	432.36	431.95	432.20 +	431.92 -	431.96 +	1
	2 432.28 +	431.36	431.91	431.81	431.36	431.06	431.13 -	432.39	431.94	432.19	431.96	431.94	2
	3 432.27	431.35 -	431.94	431.82 +	431.32	431.08	431.14	432.38	431.94	432.17	431.96	431.94	3
	4 432.25	431.36	431.96	431.77	431.29	431.09	431.15	432.38	431.95	432.15	431.96	431.94	4
	5 432.22	431.39	431.98	431.72	431.26	431.10	431.13 -	432.36	431.95	432.13	431.98	431.91	5
	6 432.18	431.44	432.01	431.68	431.24	431.09	431.13 -	432.38	431.95	432.11	432.04	431.88	6
	7 432.15	431.47	432.02 +	431.66	431.22	431.08	431.13 -	432.47	431.93	432.11	432.05	431.85	7
	8 432.12	431.48	432.01	431.64	431.20	431.08	431.14	432.57	431.93	432.12	432.04	431.82	8
	9 432.11	431.48	432.01	431.66	431.15	431.07	431.18	432.63	431.94	432.14	432.02	431.81	9
	10 432.08	431.49	432.01	431.68	431.09	431.06	431.24	432.65 +	431.95	432.14	432.00	431.80	10
	11 432.03	431.49	432.00	431.64	431.04	431.06	431.32	432.62	431.97	432.14	431.99	431.80	11
	12 431.98	431.51	431.99	431.61	430.99	431.09	431.35	432.57	431.94	432.13	432.00	431.76	12
	13 431.94	431.53	431.98	431.58	430.99	431.13	431.39	432.54	431.91	432.13	432.02	431.73	13
m ü.M.	14 431.92	431.56	431.96	431.57	431.00	431.14	431.44	432.51	431.89	432.13	431.98	431.70	14
	15 431.89	431.57	431.94	431.55	431.00	431.13	431.52	432.45	431.87	432.16	431.96	431.68	15
	16 431.87	431.59	431.92	431.56	430.93	431.13	431.70	432.41	431.85	432.18	431.94	431.66	16
	17 431.85	431.61	431.91	431.56	430.92 -	431.14	431.93	432.33	431.85	432.15	431.93	431.66	17
	18 431.81	431.62	431.91	431.52	430.94	431.16	432.04	432.26	431.86	432.14	431.94	431.65	18
	19 431.76	431.65	431.92	431.49	430.96	431.19 +	432.09	432.23	431.82	432.13	431.99	431.62	19
	20 431.72	431.70	431.94	431.46	430.98	431.17	432.12	432.22	431.79 -	432.11	432.05	431.60	20
	21 431.68	431.75	431.96	431.48	430.99	431.15	432.12	432.21	431.83	432.10	432.05	431.57	21
	22 431.65	431.79	431.97	431.50	431.02	431.14	432.17	432.17	432.04	432.09	432.06 +	431.55	22
	23 431.64	431.81	431.98	431.51	431.02	431.15	432.12	432.14	432.18	432.09	432.06 +	431.53	23
	24 431.61	431.81	431.98	431.52	431.00	431.16	432.14	432.11	432.25	432.05	432.05	431.53	24
	25 431.57	431.82	431.98	431.53	431.00	431.18	432.13	432.07	432.28 +	432.02	432.04	431.54	25
+ Maximum	26 431.52	431.86	431.97	431.49	431.00	431.19 +	432.11	432.04	432.26	431.98	432.04	431.55	26
	27 431.51	431.88	431.97	431.46	431.00	431.18	432.10	432.02	432.23	431.95	432.05	431.54	27
- Minimum	28 431.44	431.89	431.95	431.43	431.01	431.16	432.09	432.03	432.21	431.93	432.03	431.52	28
	29 431.41	431.90 +	431.92	431.40 -	431.03	431.16	432.12	432.01	432.21	431.93	432.01	431.51	29
	30 431.40 -		431.88	431.40 -	431.02	431.16	432.19	431.99	432.19	431.94	431.98	431.49 -	30
	31 431.40 -		431.84 -		431.01		432.30 +	431.97 -		431.92 -		431.49 -	31
Monatsmittel	431.86	431.61	431.96	431.58	431.08 -	431.12	431.68	432.31 +	432.00	432.09	432.00	431.69	m ü.M.
Spitze Datum	432.29 2.	431.91 29.	432.02 6.	431.83 1.	431.40 1.	431.21 - 26.	432.34 31.	432.65 + 10.	432.29 25.	432.20 1.	432.07 6.	431.98 1.	m ü.M.
Amplitude	0.90	0.58	0.19	0.44	0.50	0.21	1.23 +	0.69	0.52	0.30	0.16 -	0.50	m
Jahr	Mittel: 431.75		Spitze: 432.65 (10.08.2000)				Minimum: 430.90 (17.05.2000)				Amplitude: 1.75		



Periode	1999 - 2000 (1 Jahre)												
Monatsmittel	431.86	431.61	431.96	431.58 -	432.15 +	432.00	431.86	431.94	431.84	431.93	431.76	431.65	m ü.M.
Monats-Spitze Jahr	432.29 2000	431.91 2000	432.02 2000	431.83 - 2000	433.41 + 1999	433.09 1999	432.61 1999	432.65 2000	432.29 2000	432.20 2000	432.07 2000	432.24 1999	m ü.M.
Monats-Minimum Jahr	431.39 2000	431.33 2000	431.83 + 2000	431.39 2000	430.90 - 2000	431.00 2000	431.11 2000	431.33 1999	431.56 1999	431.45 1999	431.39 1999	431.44 1999	m ü.M.
Monats-Amplitude Jahr	0.90 2000	0.58 2000	0.19 - 2000	0.44 2000	0.50 2000	0.51 1999	1.23 + 2000	0.69 2000	0.52 2000	0.49 1999	0.26 1999	0.80 1999	m ü.M.
Periode	Mittel: 431.86		Spitze: 433.41 (24.05.1999)				Minimum: 430.90 (17.05.2000)				Amplitude: 2.51		



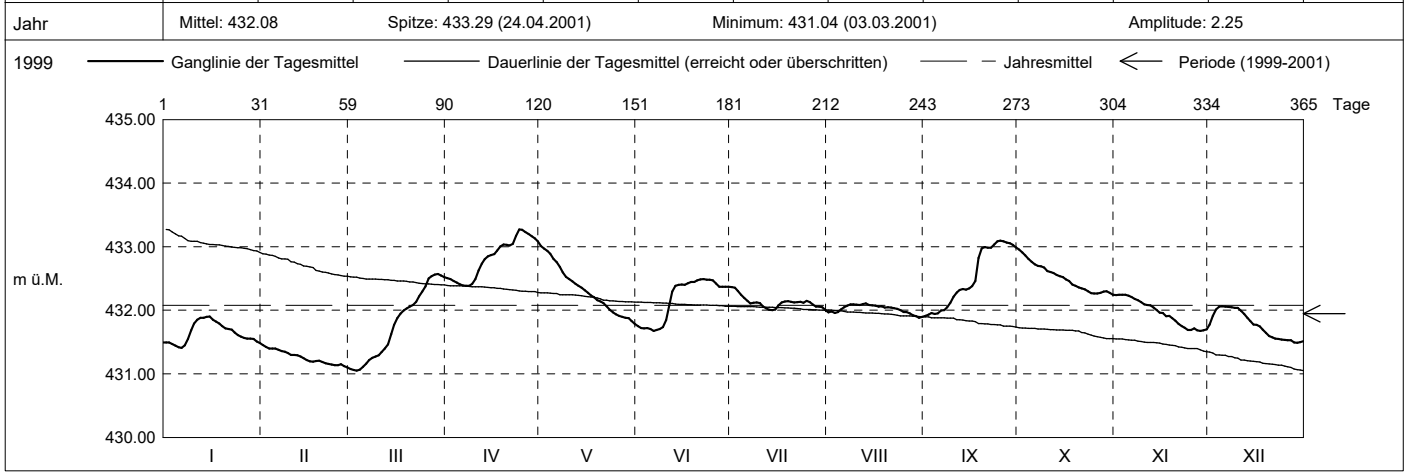
Grundwasserstände

Nr. 0212 Grund - Baar
 Koordinaten: 2'682'757' / 1'227'169'

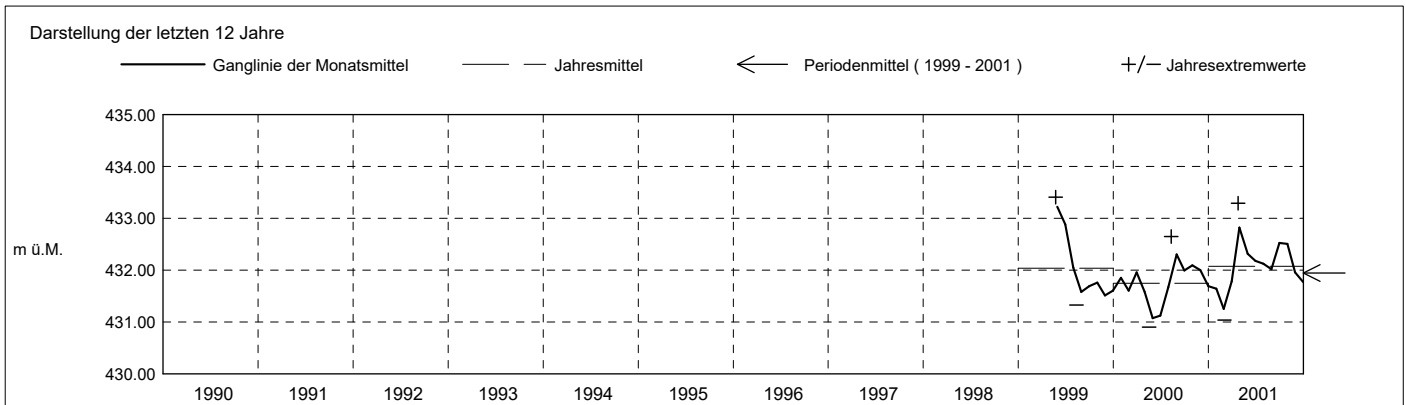
KANTON ZUG
 Amt für Umwelt

Abstichpunkt: 442.84 m ü.M. OK Terrain: 443.00 m ü.M.

2001	janvier	février	mars	avril	mai	juin	juillet	août	septembre	octobre	novembre	décembre		
Tagesmittel	1	431.49	431.45 +	431.08	432.50	433.01 +	431.75	432.36 +	431.97	431.91 -	432.95 +	432.24	431.77	1
	2	431.49	431.42	431.06	432.49	432.97	431.72	432.35	431.98	431.93	432.91	432.25 +	431.91	2
	3	431.47	431.40	431.05 -	432.46	432.93	431.72	432.30	431.96	431.96	432.86	432.24	432.02	3
	4	431.44	431.40	431.07	432.43	432.89	431.72	432.25	431.97	431.94	432.81	432.24	432.06 +	4
	5	431.42	431.40	431.11	432.41	432.81	431.70	432.20	432.01	431.95	432.76	432.23	432.06 +	5
	6	431.41 -	431.38	431.16	432.39	432.76	431.67 -	432.15	432.05	431.99	432.72	432.21	432.05	6
	7	431.45	431.36	431.21	432.38 -	432.68	431.69	432.11	432.07	432.00	432.70	432.18	432.05	7
	8	431.55	431.35	431.25	432.38 -	432.60	431.71	432.12	432.09	432.05	432.69	432.16	432.05	8
	9	431.68	431.33	431.27	432.41	432.53	431.73	432.12	432.09	432.12	432.67	432.13	432.04	9
	10	431.79	431.30	431.29	432.49	432.49	431.85	432.11	432.09	432.21	432.61	432.09	432.04	10
m ü.M.	11	431.85	431.30	431.34	432.63	432.45	432.08	432.07	432.08	432.28	432.60	432.08	431.99	11
	12	431.88	431.29	431.40	432.73	432.41	432.29	432.03	432.10	432.32	432.58	432.08	431.94	12
	13	431.88	431.27	431.46	432.80	432.38	432.39	432.01	432.11 +	432.33	432.55	432.04	431.88	13
	14	431.90 +	431.25	431.62	432.85	432.35	432.40	432.00 -	432.08	432.32	432.54	432.00	431.83	14
	15	431.90 +	431.22	431.77	432.87	432.31	432.40	432.01	432.08	432.35	432.52	431.96	431.77	15
	16	431.85	431.20	431.88	432.89	432.27	432.40	432.08	432.07	432.38	432.48	431.96	431.77	16
	17	431.82	431.19	431.95	432.94	432.24	432.43	432.12	432.06	432.46	432.46	431.91	431.74	17
	18	431.79	431.20	432.00	433.00	432.20	432.45	432.14	432.06	432.83	432.41	431.91	431.70	18
	19	431.75	431.21	432.03	433.03	432.16	432.45	432.15	432.04	432.98	432.38	431.88	431.64	19
	20	431.72	431.19	432.06	433.03	432.14	432.47	432.13	432.05	433.00	432.36	431.83	431.60	20
+ Maximum	21	431.70	431.17	432.08	433.02	432.11	432.49 +	432.12	432.04	432.98	432.34	431.79	431.57	21
	22	431.69	431.16	432.13	433.04	432.06	432.49 +	432.13	432.03	432.99	432.33	431.75	431.55	22
	23	431.65	431.15	432.22	433.17	432.01	432.48	432.13	432.02	433.04	432.30	431.73	431.55	23
	24	431.61	431.13	432.30	433.27 +	431.97	432.48	432.12	432.00	433.09	432.27	431.69	431.54	24
	25	431.58	431.14	432.38	433.27 +	431.94	432.47	432.15	431.97	433.10 +	432.27	431.69	431.53	25
	26	431.57	431.15	432.50	433.23	431.91	432.42	432.13	431.97	433.08	432.27	431.71	431.53	26
	27	431.55	431.12	432.54	433.20	431.90	432.47	432.09	431.95	433.07	432.28	431.68	431.53	27
	28	431.55	431.10 -	432.56	433.16	431.88	432.37	432.06	431.92	433.05	432.29	431.67 -	431.49 -	28
	29	431.55		432.57 +	433.13	431.87	432.37	432.06	431.91	433.03	432.30	431.69	431.49 -	29
	30	431.51		432.55	433.09	431.83	432.37	432.05	431.88 -	432.99	432.27	431.70	431.50	30
31	431.48		432.52	433.09	431.79 -	432.37	432.00 -	431.90	432.24 -	432.24 -	431.70	431.51	31	
Monatsmittel	431.64	431.26 -	431.79	432.82 +	432.32	432.18	432.12	432.02	432.52	432.51	431.96	431.76	m ü.M.	
Spitze Datum	431.91 14.	431.47 - 1.	432.58 28.	433.29 + 24.	433.04 1.	432.51 21.	432.37 1.	432.11 13.	433.10 24.	432.97 1.	432.25 2.	432.07 4.	m ü.M.	
Amplitude	0.51	0.38	1.54 +	0.91	1.27	0.85	0.38	0.24 -	1.20	0.73	0.59	0.59	m	
Jahr	Mittel: 432.08		Spitze: 433.29 (24.04.2001)				Minimum: 431.04 (03.03.2001)				Amplitude: 2.25			



Periode	1999 - 2001 (2 Jahre)												
Monatsmittel	431.75	431.43 -	431.87	432.20	432.21 +	432.06	431.95	431.97	432.07	432.12	431.82	431.69	m ü.M.
Monats-Spitze Jahr	432.29 2000	431.91 - 2000	432.58 2001	433.29 2001	433.41 + 1999	433.09 1999	432.61 1999	432.65 2000	433.10 2001	432.97 2001	432.25 2001	432.24 1999	m ü.M.
Monats-Minimum Jahr	431.39 2000	431.09 2001	431.04 2001	431.39 2000	430.90 - 2000	431.00 2000	431.11 2000	431.33 1999	431.56 + 1999	431.45 1999	431.39 1999	431.44 1999	m ü.M.
Monats-Amplitude Jahr	0.90 2000	0.58 - 2000	1.54 + 2001	0.91 2001	1.27 2001	0.85 2001	1.23 2000	0.69 2000	1.20 2001	0.73 2001	0.59 2001	0.80 1999	m ü.M.
Periode	Mittel: 431.94		Spitze: 433.41 (24.05.1999)				Minimum: 430.90 (17.05.2000)				Amplitude: 2.51		



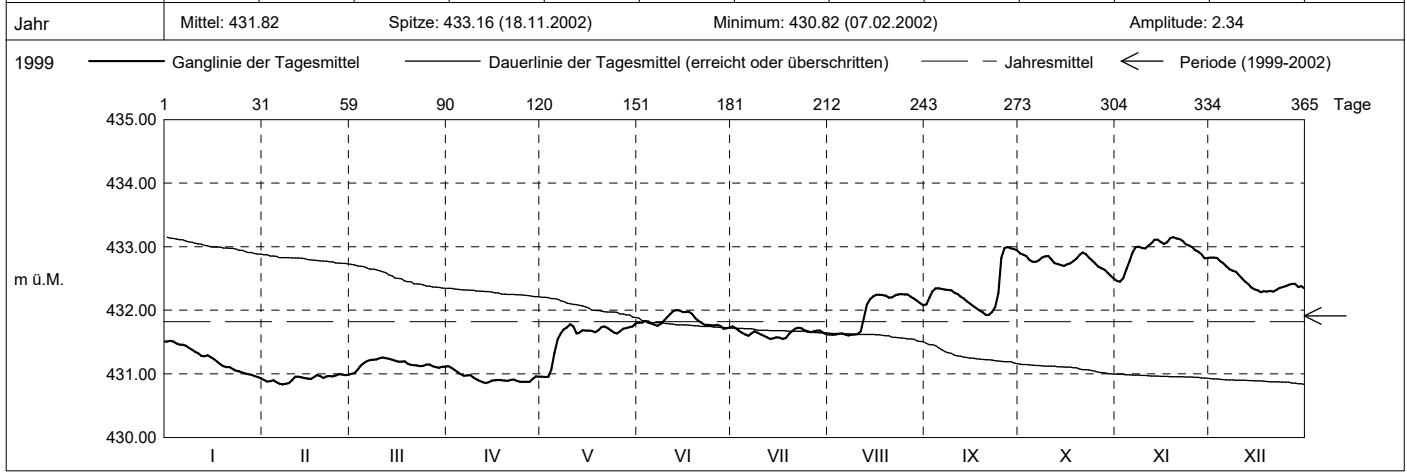
Grundwasserstände

Nr. 0212 Grund - Baar
 Koordinaten: 2'682'757' / 1'227'169'

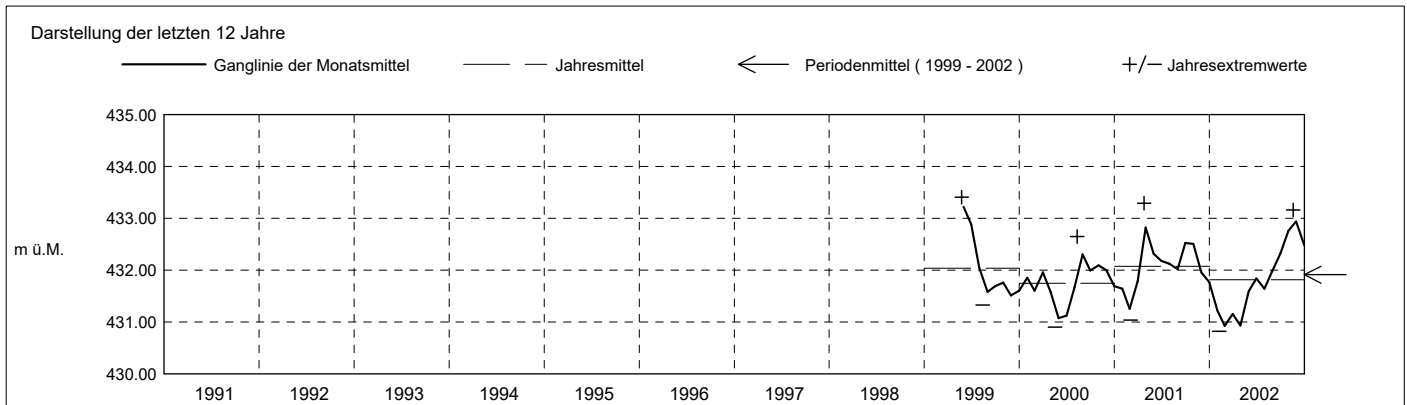
KANTON ZUG
 Amt für Umwelt

Abstichpunkt: 442.84 m ü.M. OK Terrain: 443.00 m ü.M.

2002	janvier	février	mars	avril	mai	juin	juillet	août	septembre	octobre	novembre	décembre	
Tagesmittel	1 431.51	430.90	431.00 -	431.12 +	430.95 -	431.81	431.74 +	431.62	432.10	432.89	432.46	432.83 +	1
	2 431.52 +	430.88	431.02	431.09	430.95 -	431.81	431.72	431.61 -	432.20	432.87	432.45 -	432.83 +	2
	3 431.51	430.88	431.06	431.06	430.96	431.83	431.68	431.62	432.30	432.85	432.51	432.82	3
	4 431.48	430.90	431.13	431.03	431.07	431.81	431.64	431.63	432.34	432.79	432.65	432.77	4
	5 431.46	430.87	431.17	431.00	431.33	431.79	431.62	431.63	432.35	432.77	432.78	432.74	5
	6 431.46	430.84 -	431.20	430.97	431.55	431.77	431.60	431.62	432.33	432.76	432.91	432.69	6
	7 431.45	430.84 -	431.21	430.97	431.64	431.76	431.64	431.61 -	432.32	432.79	432.99	432.64	7
	8 431.41	430.85	431.22	430.98	431.70	431.79	431.67	431.62	432.32	432.83	433.00	432.62	8
	9 431.38	430.85	431.23	430.95	431.73	431.84	431.65	431.62	432.31	432.85	432.98	432.60	9
	10 431.35	430.90	431.24	430.92	431.78	431.89	431.62	431.62	432.28	432.85	432.97	432.55	10
	11 431.32	430.95	431.26 +	430.89	431.74	431.94	431.60	431.67	432.25	432.80	433.01	432.50	11
	12 431.28	430.95	431.25	430.87	431.64	431.99	431.58	431.89	432.22	432.74	433.06	432.45	12
	13 431.28	430.94	431.23	430.85 -	431.65	432.00 +	431.55 -	432.09	432.18	432.73	433.11	432.41	13
	14 431.29	430.94	431.22	430.87	431.69	432.00 +	431.56	432.17	432.14	432.71	433.11	432.36	14
m ü.M.	15 431.26	430.93	431.21	430.90	431.68	431.97	431.58	432.22	432.10	432.70	433.08	432.33	15
	16 431.23	430.92	431.19	430.90	431.68	431.97	431.57	432.24	432.07	432.72	433.04	432.31	16
	17 431.19	430.95	431.19	430.90	431.67	431.98	431.55 -	432.25 +	432.03	432.74	433.07	432.28 -	17
	18 431.15	430.98	431.19	430.90	431.65	431.94	431.56	432.24	432.00	432.77	433.13	432.30	18
	19 431.12	430.96	431.16	430.89	431.69	431.88	431.63	432.23	431.96	432.81	433.15 +	432.29	19
	20 431.11	430.94	431.14	430.89	431.74	431.84	431.67	432.20	431.93 -	432.87	433.13	432.30	20
	21 431.11	430.96	431.14	430.90	431.74	431.81	431.71	432.20	431.93 -	432.91 +	433.12	432.30	21
	22 431.07	430.97	431.13	430.91	431.72	431.77	431.72	432.23	431.97	432.88	433.09	432.32	22
	23 431.05	430.96	431.12	430.89	431.69	431.77	431.71	432.25 +	432.05	432.83	433.04	432.35	23
	24 431.04	430.98	431.13	430.87	431.65	431.77	431.69	432.25 +	432.27	432.78	433.02	432.36	24
	25 431.02	431.00 +	431.15	430.87	431.64	431.76	431.67	432.25 +	432.82	432.74	433.00	432.38	25
+ Maximum	26 431.00	430.99	431.15	430.87	431.67	431.77	431.65	432.25 +	432.98	432.69	432.94	432.40	26
	27 431.00	430.98	431.12	430.88	431.71	431.75	431.67	432.21	433.00 +	432.66	432.92	432.41	27
- Minimum	28 430.99	430.98	431.11	430.92	431.72	431.71 -	431.68	432.18	432.98	432.64	432.89	432.41	28
	29 430.97	430.98	431.09	430.96	431.73	431.71 -	431.68	432.15	432.96	432.59	432.82	432.36	29
	30 430.95	430.98	431.11	430.95	431.75	431.73	431.64	432.11	432.94	432.54	432.82	432.38	30
	31 430.93 -	430.98	431.11	430.95	431.79 +	431.73	431.62	432.08	432.94	432.49 -	432.82	432.34	31
Monatsmittel	431.22	430.93 -	431.16	430.93 -	431.59	431.84	431.64	431.99	432.32	432.76	432.94 +	432.47	m ü.M.
Spitze Datum	431.52 1.	431.01 - 25.	431.26 10.	431.12 1.	431.81 31.	432.02 13.	431.75 1.	432.26 23.	433.02 26.	432.92 1.	433.16 + 18.	432.97 3.	m ü.M.
Amplitude	0.60	0.19 -	0.27	0.28	0.87	0.32	0.21	0.66	1.11 +	0.44	0.72	0.70	m
Jahr	Mittel: 431.82 Spitze: 433.16 (18.11.2002) Minimum: 430.82 (07.02.2002) Amplitude: 2.34												



Periode	1999 - 2002 (3 Jahre)												
Monatsmittel	431.57	431.26 -	431.63	431.78	432.05	432.01	431.87	431.97	432.13	432.28 +	432.10	431.88	m ü.M.
Monats-Spitze Jahr	432.29 2000	431.91 - 2000	432.58 2001	433.29 2001	433.41 + 1999	433.09 1999	432.61 1999	432.65 2000	433.10 2001	432.97 2001	433.16 2002	432.97 2002	m ü.M.
Monats-Minimum Jahr	430.92 2002	430.82 - 2002	430.99 2002	430.84 2002	430.90 2000	431.00 2000	431.11 2000	431.33 1999	431.56 + 1999	431.45 1999	431.39 1999	431.44 1999	m ü.M.
Monats-Amplitude Jahr	0.90 2000	0.58 - 2000	1.54 + 2001	0.91 2001	1.27 2001	0.85 2001	1.23 2000	0.69 2000	1.20 2001	0.73 2001	0.72 2002	0.80 1999	m ü.M.
Periode	Mittel: 431.91 Spitze: 433.41 (24.05.1999) Minimum: 430.82 (07.02.2002) Amplitude: 2.59												



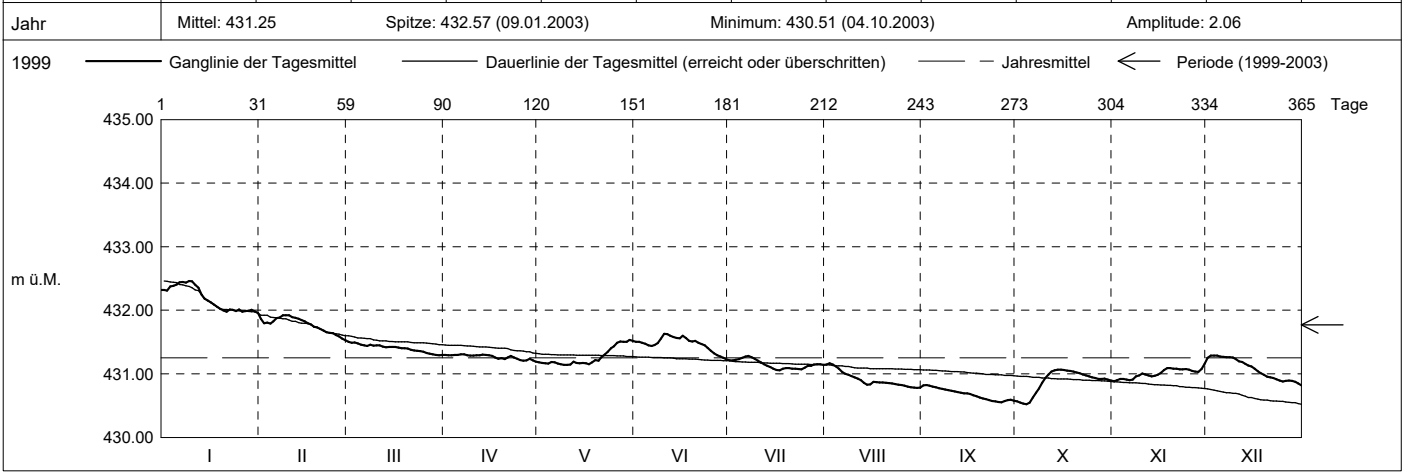
Grundwasserstände

Nr. 0212 Grund - Baar
 Koordinaten: 2'682'757' / 1'227'169'

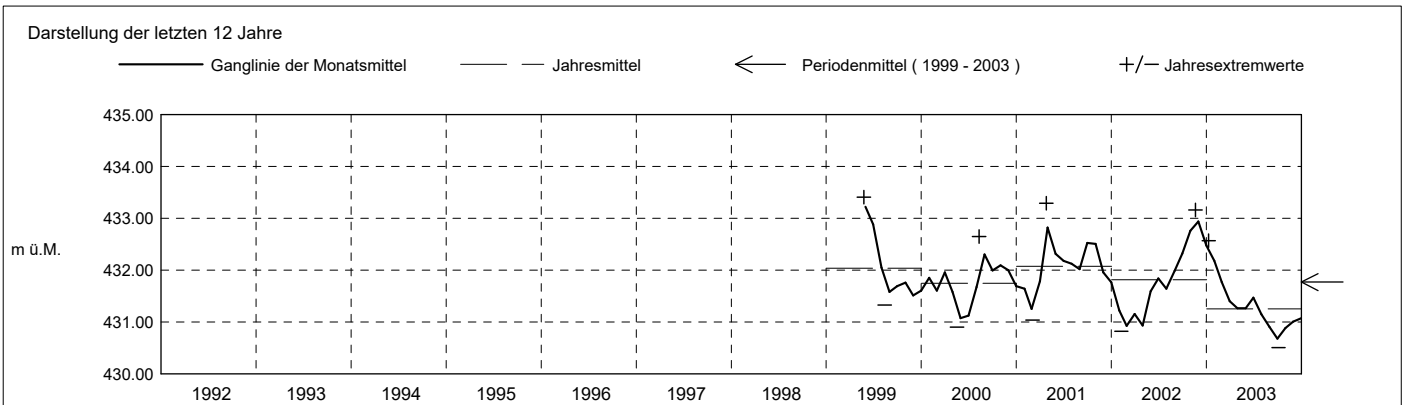
KANTON ZUG
 Amt für Umwelt

Abstichpunkt: 442.84 m ü.M. OK Terrain: 443.00 m ü.M.

2003	janvier	février	mars	avril	mai	juin	juillet	août	septembre	octobre	novembre	décembre		
Tagesmittel	1	432.32	431.87	431.50 +	431.29	431.18	431.50	431.21	431.15	430.82 +	430.57	430.88 -	431.25	1
	2	432.31	431.80	431.49	431.29	431.17	431.50	431.21	431.16 +	430.82 +	430.55	430.90	431.29 +	2
	3	432.38	431.81	431.49	431.29	431.17	431.49	431.22	431.15	430.81	430.53	430.92	431.29 +	3
	4	432.39	431.79	431.48	431.29	431.16	431.47	431.23	431.11	430.80	430.52 -	430.92	431.29 +	4
	5	432.41	431.83	431.46	431.30	431.19	431.45	431.25	431.08	430.79	430.55	430.91	431.27	5
	6	432.44	431.87	431.45	431.31 +	431.18	431.44	431.27	431.03	430.77	430.63	430.90	431.27	6
	7	432.45	431.89	431.44	431.31 +	431.16	431.45	431.28 +	431.00	430.76	430.70	430.91	431.26	7
	8	432.44	431.92 +	431.46	431.29	431.15	431.49	431.26	430.98	430.75	430.77	430.96	431.26	8
	9	432.46 +	431.92 +	431.44	431.29	431.14 -	431.55	431.24	430.96	430.74	430.86	430.98	431.26	9
	10	432.46 +	431.92 +	431.45	431.29	431.14 -	431.63 +	431.21	430.95	430.73	430.94	431.01	431.23	10
m ü.M.	11	432.40	431.89	431.45	431.29	431.15	431.63 +	431.18	430.92	430.72	430.99	430.99	431.20	11
	12	432.35	431.88	431.43	431.29	431.19	431.60	431.15	430.90	430.71	431.03	430.98	431.19	12
	13	432.24	431.86	431.42	431.30	431.17	431.58	431.13	430.86	430.70	431.06	430.96	431.15	13
	14	432.19	431.85	431.42	431.30	431.17	431.57	431.11	430.83	430.70	431.07 +	430.97	431.13	14
	15	432.15	431.82	431.42	431.29	431.17	431.56	431.08	430.83	430.69	431.07 +	430.99	431.11	15
	16	432.12	431.80	431.42	431.28	431.17	431.60	431.06 -	430.87	430.68	431.06	431.01	431.08	16
	17	432.08	431.77	431.42	431.26	431.15	431.56	431.06 -	430.87	430.66	431.05	431.06	431.04	17
	18	432.05	431.74	431.40	431.24	431.18	431.52	431.08	430.86	430.65	431.04	431.09	431.01	18
	19	432.02	431.73	431.40	431.24	431.21	431.51	431.09	430.86	430.63	431.03	431.09	430.98	19
	20	432.00	431.71	431.40	431.23	431.20	431.52	431.09	430.86	430.61	431.02	431.08	430.96	20
+ Maximum	21	431.98	431.68	431.38	431.26	431.26	431.49	431.08	430.86	430.60	431.01	431.08	430.94	21
	22	432.01	431.66	431.37	431.28	431.30	431.47	431.08	430.85	430.59	430.99	431.07	430.94	22
	23	432.01	431.64	431.36	431.26	431.35	431.45	431.07	430.84	430.57	430.98	431.07	430.91	23
	24	431.99	431.64	431.36	431.24	431.40	431.41	431.07	430.83	430.56	430.96	431.08	430.89	24
	25	432.01	431.61	431.35	431.21	431.43	431.36	431.10	430.82	430.56	430.95	431.06	430.88	25
	26	431.98	431.59	431.33	431.20	431.49	431.32	431.13	430.81	430.55 -	430.94	431.05	430.89	26
	27	431.99	431.56	431.32	431.21	431.51	431.29	431.13	430.80	430.57	431.02	431.04	430.89	27
	28	431.99	431.53 -	431.31	431.24	431.51	431.27	431.15	430.79	430.59	430.92	431.03	430.89	28
	29	432.01		431.30	431.21	431.50	431.25	431.15	430.78 -	430.59	430.92	431.08	430.87	29
	30	431.98		431.29 -	431.19 -	431.53 +	431.23 -	431.15	430.78 -	430.58	430.91	431.16 +	430.85	30
31	431.96 -		431.30		431.52		431.14	430.78 -		430.89		430.82 -	31	
Monatsmittel	432.18 +	431.77	431.40	431.27	431.26	431.47	431.15	430.91	430.68 -	430.88	431.01	431.07	m ü.M.	
Spitze Datum	432.57 + 9.	432.14 8.	431.65 3.	431.32 6.	431.54 30.	431.66 10.	431.29 6.	431.17 1.	430.84 - 1.	431.08 13.	431.22 30.	431.31 2.	m ü.M.	
Amplitude	0.74 +	0.63	0.37	0.14 -	0.41	0.44	0.25	0.41	0.30	0.57	0.35	0.50	m	
Jahr	Mittel: 431.25 Spitze: 432.57 (09.01.2003) Minimum: 430.51 (04.10.2003) Amplitude: 2.06													



Periode	1999 - 2003 (4 Jahre)												
Monatsmittel	431.73	431.39 -	431.58	431.65	431.89	431.90	431.73	431.76	431.84	432.00 +	431.88	431.72	m ü.M.
Monats-Spitze Jahr	432.57 2003	432.14 - 2003	432.58 2001	433.29 2001	433.41 + 1999	433.09 1999	432.61 1999	432.65 2000	433.10 2001	432.97 2001	433.16 2002	432.97 2002	m ü.M.
Monats-Minimum Jahr	430.92 2002	430.82 2002	430.99 2002	430.84 2002	430.90 2000	431.00 2000	431.04 + 2003	430.76 2003	430.54 2003	430.51 - 2003	430.87 2003	430.81 2003	m ü.M.
Monats-Amplitude Jahr	0.90 2000	0.63 - 2003	1.54 + 2001	0.91 2001	1.27 2001	0.85 2001	1.23 2000	0.69 2000	1.20 2001	0.73 2001	0.72 2002	0.80 1999	m ü.M.
Periode	Mittel: 431.77 Spitze: 433.41 (24.05.1999) Minimum: 430.51 (04.10.2003) Amplitude: 2.90												



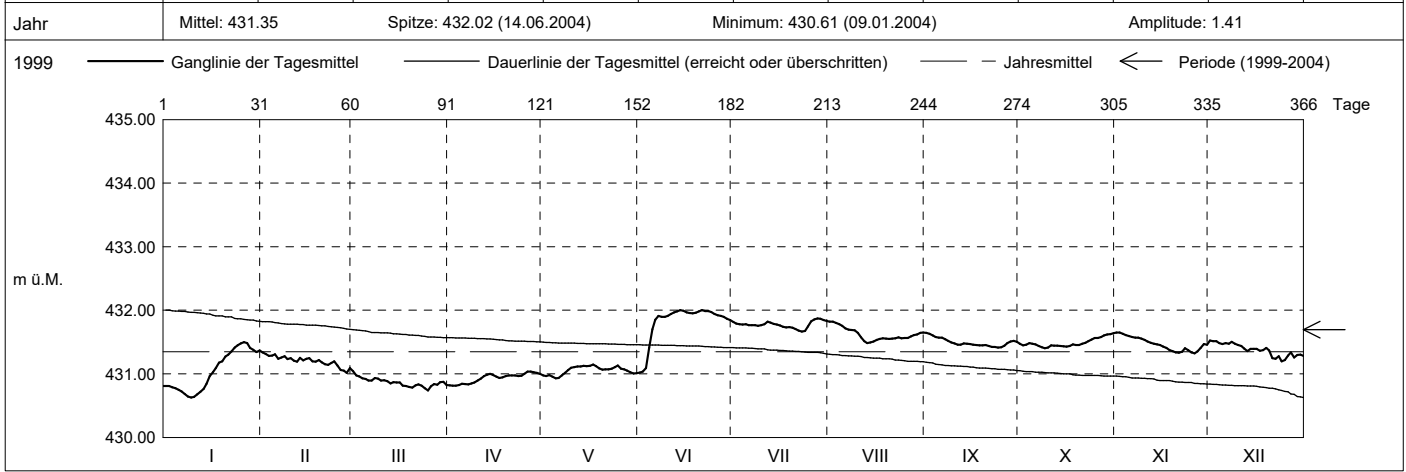
Grundwasserstände

Nr. 0212 Grund - Baar
 Koordinaten: 2'682'757' / 1'227'169'

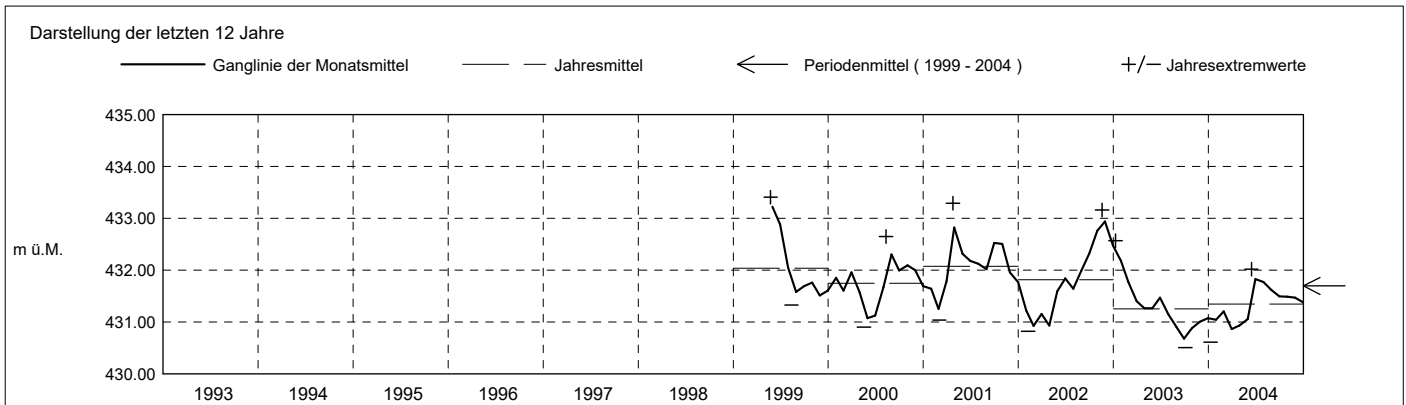
KANTON ZUG
 Amt für Umwelt

Abstichpunkt: 442.84 m ü.M. OK Terrain: 443.00 m ü.M.

2004	janvier	février	mars	avril	mai	juin	juillet	août	septembre	octobre	novembre	décembre	
Tagesmittel	1 430.81	431.34 +	431.04 +	430.82	430.97	431.02 -	431.82	431.82 +	431.64 +	431.47	431.65 +	431.52 +	1
	2 430.81	431.31	430.98	430.82	430.97	431.04	431.79	431.82 +	431.63	431.45	431.65 +	431.51	2
	3 430.79	431.28	430.96	430.81 -	430.98	431.09	431.78	431.80	431.60	431.46	431.63	431.51	3
	4 430.77	431.29	430.93	430.82	430.95	431.41	431.77	431.78	431.58	431.48	431.61	431.48	4
	5 430.75	431.31	430.92	430.84	430.93 -	431.70	431.78	431.75	431.57	431.47	431.59	431.47	5
	6 430.72	431.24	430.90	430.84	430.94	431.85	431.77	431.72	431.57	431.46	431.58	431.49	6
	7 430.68	431.26	430.90	430.83	430.97	431.91	431.77	431.70	431.55	431.44	431.57	431.47	7
	8 430.64	431.27	430.94	430.85	431.02	431.90	431.76	431.69	431.52	431.42	431.57	431.50	8
	9 430.63 -	431.23	430.93	430.86	431.06	431.90	431.76	431.68	431.49	431.40 -	431.55	431.48	9
	10 430.64	431.25	430.89	430.89	431.10	431.91	431.77	431.64	431.48	431.41	431.54	431.45	10
m ü.M.	11 430.68	431.21	430.90	430.92	431.11	431.94	431.78	431.57	431.46	431.45	431.51	431.44	11
	12 430.72	431.19	430.88	430.96	431.11	431.96	431.82	431.51	431.46	431.45	431.49	431.40	12
	13 430.76	431.25	430.85	430.99	431.12	431.98	431.81	431.48 -	431.48	431.44	431.47	431.36	13
	14 430.85	431.21	430.87	431.00	431.13	432.00 +	431.79	431.49	431.48	431.44	431.46	431.39	14
	15 430.96	431.24	430.86	430.98	431.12	431.99	431.79	431.51	431.47	431.43	431.45	431.39	15
	16 431.03	431.24	430.86	430.96	431.13	431.97	431.76	431.53	431.46	431.43	431.43	431.39	16
	17 431.09	431.20	430.81	430.93	431.14 +	431.96	431.74	431.55	431.45	431.44	431.41	431.36	17
	18 431.18	431.19	430.81	430.94	431.12	431.95	431.73	431.56	431.45	431.46	431.37	431.37	18
	19 431.20	431.21	430.80	430.96	431.08	431.96	431.74	431.55	431.45	431.45	431.36	431.41	19
	20 431.27	431.18	430.78	430.97	431.06	431.98	431.73	431.55	431.45	431.45	431.34	431.37	20
+ Maximum	21 431.30	431.15	430.82	430.98	431.07	432.00 +	431.70	431.55	431.44	431.47	431.33	431.25	21
	22 431.35	431.14	430.83	430.97	431.07	431.99	431.68	431.56	431.42	431.49	431.35	431.23	22
	23 431.41	431.17	430.81	430.97	431.08	431.99	431.67 -	431.58	431.42	431.51	431.40	431.28	23
	24 431.45	431.20	430.77	430.97	431.11	431.97	431.67 -	431.56	431.41 -	431.54	431.37	431.20 -	24
	25 431.48	431.13	430.74 -	431.00	431.13	431.94	431.75	431.57	431.42	431.57	431.34	431.21	25
	26 431.50 +	431.06	430.80	431.04 +	431.08	431.92	431.82	431.57	431.44	431.57	431.32 -	431.29	26
	27 431.48	431.05	430.84	431.04 +	431.07	431.91	431.86	431.59	431.48	431.58	431.35	431.34	27
	28 431.41	431.01 -	430.83	431.03	431.05	431.90	431.87 +	431.61	431.51	431.60	431.40	431.26	28
	29 431.38	431.09	430.87	431.02	431.02	431.87	431.86	431.62	431.52	431.62	431.47	431.30	29
	30 431.34		430.87	431.00	431.00	431.85	431.85	431.64	431.50	431.63	431.46	431.30	30
31 431.37		430.82	431.01	431.01		431.83	431.65		431.64 +		431.28	31	
Monatsmittel	431.05	431.20	430.86 -	430.93	431.06	431.83 +	431.77	431.62	431.49	431.47	431.38	m ü.M.	
Spitze Datum	431.65 26.	431.52 1.	431.21 1.	431.06 - 26.	431.16 17.	432.02 + 14.	431.89 28.	431.83 1.	431.66 1.	431.65 31.	431.74 23.	431.91 4.	m ü.M.
Amplitude	1.04 +	0.54	0.53	0.26	0.25	1.01	0.24 -	0.37	0.26	0.26	0.48	0.94	m
Jahr	Mittel: 431.35 Spitze: 432.02 (14.06.2004) Minimum: 430.61 (09.01.2004) Amplitude: 1.41												



Periode	1999 - 2004 (5 Jahre)												
Monatsmittel	431.59	431.35 -	431.43	431.51	431.75	431.89	431.74	431.74	431.78	431.92 +	431.81	431.66	m ü.M.
Monats-Spitze Jahr	432.57 2003	432.14 - 2003	432.58 2001	433.29 2001	433.41 + 1999	433.09 1999	432.61 1999	432.65 2000	433.10 2001	432.97 2001	433.16 2002	432.97 2002	m ü.M.
Monats-Minimum Jahr	430.61 2004	430.82 2002	430.68 2004	430.80 2004	430.90 2000	431.00 2000	431.04 + 2003	430.76 2003	430.54 2003	430.51 - 2003	430.87 2003	430.81 2003	m ü.M.
Monats-Amplitude Jahr	1.04 2004	0.63 - 2003	1.54 + 2001	0.91 2001	1.27 2001	1.01 2004	1.23 2000	0.69 2000	1.20 2001	0.73 2001	0.72 2002	0.94 2004	m ü.M.
Periode	Mittel: 431.70 Spitze: 433.41 (24.05.1999) Minimum: 430.51 (04.10.2003) Amplitude: 2.90												



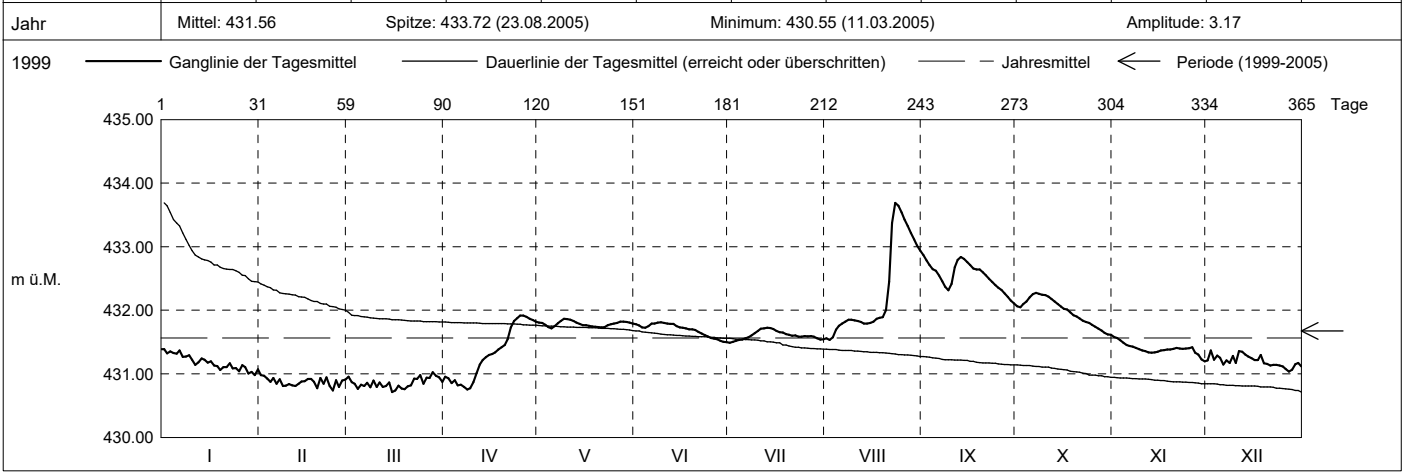
Grundwasserstände

Nr. 0212 Grund - Baar
 Koordinaten: 2'682'757' / 1'227'169'

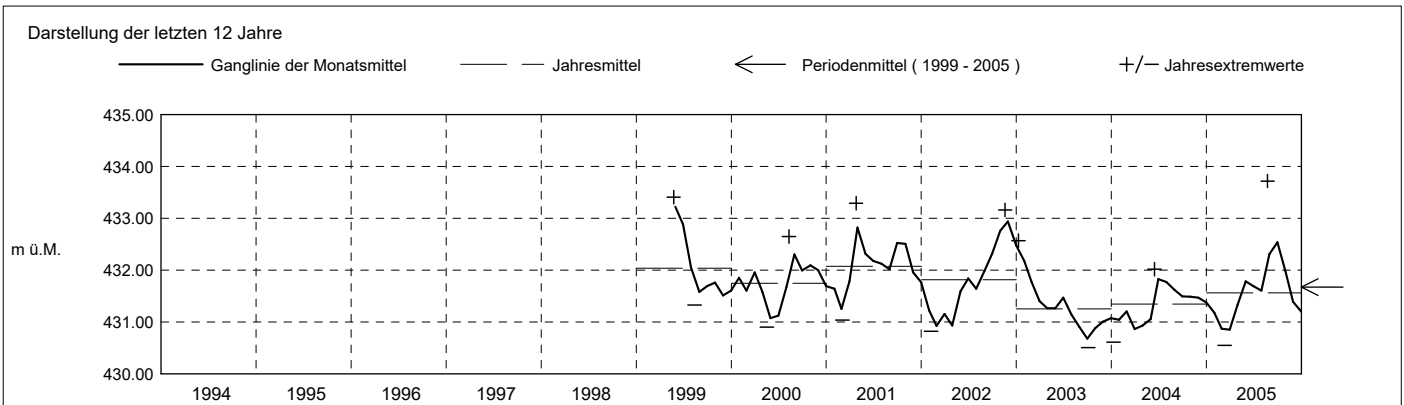
KANTON ZUG
 Amt für Umwelt

Abstichpunkt: 442.84 m ü.M. OK Terrain: 443.00 m ü.M.

2005	janvier	février	mars	avril	mai	juin	juillet	août	septembre	octobre	novembre	décembre	
Tagesmittel	1 431.39 +	430.98 +	430.95	430.95	431.80	431.78	431.49 -	431.56	432.87 +	432.06	431.58 +	431.21	1
	2 431.32	430.97	430.87	430.93	431.80	431.76	431.50	431.54 -	432.78	432.05	431.56	431.37 +	2
	3 431.35	430.92	430.84	430.86	431.77	431.73	431.52	431.57	432.71	432.10	431.53	431.22	3
	4 431.33	430.87	430.76	430.90	431.73	431.72	431.53	431.69	432.65	432.14	431.49	431.29	4
	5 431.32	430.94	430.83	430.82	431.72 -	431.75	431.54	431.75	432.62	432.20	431.45	431.25	5
	6 431.37	430.85	430.81	430.83	431.75	431.79	431.56	431.79	432.55	432.25	431.44	431.14	6
	7 431.27	430.92	430.86	430.79	431.79	431.79	431.58	431.82	432.46	432.27 +	431.43	431.21	7
	8 431.27	430.81	430.79	430.75 -	431.83	431.81 +	431.60	431.85	432.37	432.26	431.41	431.17	8
	9 431.29	430.81	430.89	430.77	431.87 +	431.81 +	431.64	431.85	432.31	432.25	431.39	431.28	9
	10 431.22	430.84	430.79	430.87	431.86	431.80	431.68	431.84	432.41	432.24	431.37	431.17	10
m ü.M.	11 431.14	430.82	430.86	431.01	431.85	431.79	431.71	431.83	432.68	432.21	431.36	431.36	11
	12 431.18	430.81	430.79	431.15	431.83	431.79	431.71	431.82	432.79	432.18	431.34	431.35	12
	13 431.24	430.84	430.81	431.22	431.81	431.79	431.73 +	431.79	432.84	432.14	431.33	431.30	13
	14 431.22	430.88	430.86	431.26	431.79	431.75	431.72	431.79	432.81	432.10	431.34	431.27	14
	15 431.18	430.88	430.71 -	431.30	431.77	431.73	431.70	431.80	432.76	432.05	431.35	431.25	15
	16 431.20	430.92	430.74	431.32	431.77	431.73	431.67	431.82	432.71	432.02	431.37	431.22	16
	17 431.13	430.92	430.81	431.34	431.75	431.72	431.66	431.87	432.66	432.01	431.37	431.22	17
	18 431.12	430.87	430.77	431.38	431.74	431.70	431.65	431.88	432.64	431.96	431.38	431.30	18
	19 431.06	430.77	430.76	431.42	431.74	431.70	431.62	431.89	432.64	431.92	431.38	431.17	19
	20 431.11	430.94	430.80	431.45	431.73	431.69	431.61	432.00	432.59	431.90	431.39	431.16	20
+ Maximum	21 431.11	430.84	430.82	431.54	431.73	431.66	431.60	432.45	432.55	431.87	431.41	431.13	21
	22 431.17	430.95	430.92	431.73	431.73	431.63	431.60	433.37	432.50	431.83	431.40	431.14	22
	23 431.08	430.81	430.92	431.83	431.77	431.61	431.58	433.69 +	432.45	431.81	431.39	431.14	23
	24 431.09	430.74 -	430.98	431.88	431.78	431.59	431.58	433.64	432.40	431.80	431.40	431.13	24
	25 431.04	430.90	430.84	431.92 +	431.79	431.56	431.59	433.54	432.35	431.77	431.40	431.12	25
	26 431.14	430.79	430.94	431.92 +	431.80	431.55	431.59	433.43	432.32	431.74	431.42	431.07	26
	27 431.10	430.89	430.94	431.90	431.82	431.54	431.59	433.33	432.27	431.71	431.33	431.03 -	27
	28 431.00	430.91	431.02 +	431.87	431.82	431.52	431.58	433.21	432.21	431.68	431.30	431.06	28
	29 431.03	430.97	430.97	431.84	431.81	431.50 -	431.56	433.11	432.16	431.64	431.23	431.15	29
	30 430.98 -	430.94	430.94	431.82	431.81	431.50 -	431.54	433.02	432.11 -	431.62	431.19 -	431.17	30
31 431.07	430.87	430.87	431.82	431.79	431.55	431.55	432.94	432.00	431.61 -	431.19	431.12	31	
Monatsmittel	431.18	430.87	430.85 -	431.32	431.79	431.69	431.61	432.31	432.54 +	431.98	431.39	431.20	m ü.M.
Spitze Datum	431.57 3.	431.43 - 22.	431.55 22.	431.94 25.	431.89 9.	431.82 8.	431.74 13.	433.72 + 23.	432.90 1.	432.29 7.	431.60 1.	431.94 18.	m ü.M.
Amplitude	0.76	0.85	1.00	1.22	0.19 -	0.33	0.26	2.19 +	0.80	0.68	0.42	0.92	m
Jahr	Mittel: 431.56 Spitze: 433.72 (23.08.2005) Minimum: 430.55 (11.03.2005) Amplitude: 3.17												



Periode	1999 - 2005 (6 Jahre)												
Monatsmittel	431.52	431.27 -	431.34	431.48	431.76	431.86	431.72	431.82	431.89	431.93 +	431.75	431.60	m ü.M.
Monats-Spitze Jahr	432.57 2003	432.14 - 2003	432.58 2001	433.29 2001	433.41 1999	433.09 1999	432.61 1999	433.72 + 2005	433.10 2001	432.97 2001	433.16 2002	432.97 2002	m ü.M.
Monats-Minimum Jahr	430.61 2004	430.58 2005	430.55 2005	430.72 2005	430.90 2000	431.00 2000	431.04 + 2003	430.76 2003	430.54 2003	430.51 - 2003	430.87 2003	430.81 2003	m ü.M.
Monats-Amplitude Jahr	1.04 2004	0.85 2005	1.54 2001	1.22 2005	1.27 2001	1.01 2004	1.23 2000	2.19 + 2005	1.20 2001	0.73 2001	0.72 - 2002	0.94 2004	m ü.M.
Periode	Mittel: 431.68 Spitze: 433.72 (23.08.2005) Minimum: 430.51 (04.10.2003) Amplitude: 3.21												



Grundwasserstände

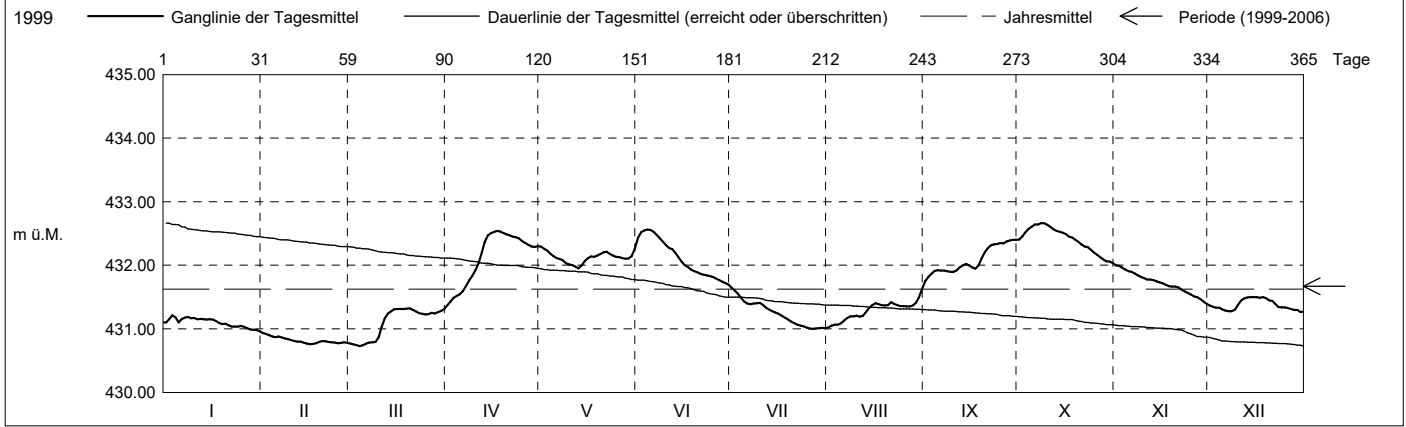
Nr. 0212 Grund - Baar
 Koordinaten: 2'682'757' / 1'227'169'

KANTON ZUG
 Amt für Umwelt

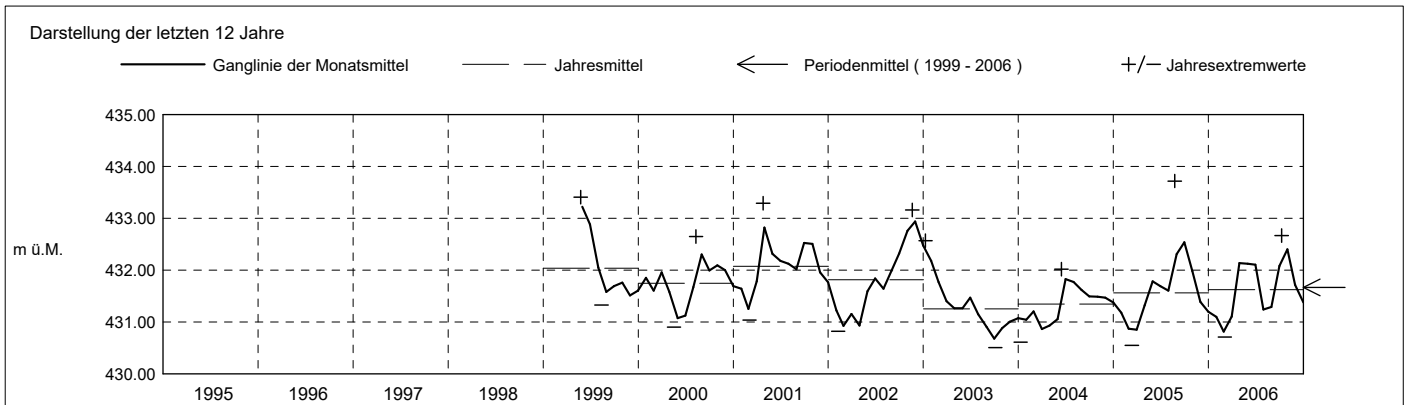
Abstichpunkt: 442.84 m ü.M. OK Terrain: 443.00 m ü.M.

2006	janvier	février	mars	avril	mai	juin	juillet	août	septembre	octobre	novembre	décembre		
Tagesmittel	1	431.10	430.94 +	430.77	431.37 -	432.30 +	432.43	431.65 +	431.02 -	431.75 -	432.40	432.00 +	431.37	1
	2	431.15	430.92	430.75	431.43	432.26	432.52	431.60	431.05	431.82	432.45	431.99	431.35	2
	3	431.21 +	430.90	430.74	431.49	432.23	432.54	431.55	431.07	431.87	432.52	431.96	431.33	3
	4	431.18	430.88	430.73 -	431.52	432.18	432.56 +	431.49	431.07	431.91	432.57	431.93	431.33	4
	5	431.10	430.87	430.74	431.54	432.14	432.55	431.43	431.09	431.92	432.61	431.90	431.31	5
	6	431.15	430.88	430.77	431.59	432.11	432.52	431.40	431.13	431.92	432.64	431.90	431.29	6
	7	431.17	430.86	430.78	431.66	432.10	432.48	431.39	431.17	431.92	432.64	431.87	431.28	7
	8	431.18	430.85	430.79	431.77	432.08	432.43	431.40	431.19	431.91	432.66 +	431.84	431.28	8
	9	431.17	430.84	430.79	431.83	432.03	432.37	431.40	431.19	431.90	432.66 +	431.81	431.30	9
	10	431.17	430.82	430.87	431.92	432.01	432.31	431.41	431.20	431.90	432.64	431.79	431.37	10
m ü.M.	11	431.15	430.81	431.03	432.03	432.00	432.27	431.38	431.19	431.92	432.60	431.78	431.44	11
	12	431.15	430.80	431.16	432.20	431.98	432.25	431.33	431.21	431.96	432.57	431.77	431.48	12
	13	431.15	430.80	431.24	432.36	431.95 -	432.19	431.30	431.26	432.00	432.54	431.77	431.49	13
	14	431.15	430.79	431.28	432.47	431.99	432.12	431.28	431.33	432.02	432.52	431.75	431.50 +	14
	15	431.15	430.77	431.31	432.51	432.07	432.05	431.26	431.37	432.00	432.51	431.73	431.50 +	15
	16	431.15	430.76 -	431.31	432.52	432.11	432.00	431.24	431.40	431.96	432.49	431.71	431.50 +	16
	17	431.12	430.76 -	431.31	432.54 +	432.14	431.97	431.21	431.39	431.95	432.45	431.69	431.49	17
	18	431.09	430.77	431.31	432.53	432.13	431.93	431.17	431.37	431.99	432.43	431.67	431.50 +	18
	19	431.07	430.79	431.32 +	432.51	432.15	431.91	431.15	431.37	432.11	432.40	431.67	431.48	19
	20	431.08	430.81	431.32 +	432.48	432.18	431.89	431.11	431.38	432.21	432.36	431.66	431.45	20
+ Maximum	21	431.05	430.80	431.29	432.47	432.20	431.87	431.09	431.42	432.27	432.32	431.65	431.44	21
	22	431.04	430.79	431.27	432.45	432.22	431.85	431.06	431.39	432.31	432.29	431.61	431.39	22
	23	431.03	430.79	431.25	432.44	432.18	431.84	431.05	431.37	432.33	432.28	431.59	431.35	23
	24	431.04	430.78	431.24	432.42	432.16	431.83	431.04	431.36	432.33	432.24	431.56	431.34	24
	25	431.04	430.77	431.23	432.38	432.13	431.81	431.02	431.35	432.35	432.20	431.54	431.34	25
	26	431.03	430.78	431.23	432.35	432.13	431.79	431.00 -	431.35	432.35	432.16	431.51	431.33	26
	27	431.01	430.79	431.25	432.32	432.11	431.77	431.00 -	431.35	432.38	432.12	431.50	431.31	27
	28	430.99	430.78	431.24	432.29	432.10	431.74	431.00 -	431.37	432.39	432.09	431.47	431.29	28
	29	430.98	430.78	431.26	432.29	432.11	431.72	431.01	431.41	432.40 +	432.06	431.43	431.30	29
	30	430.98	430.78	431.28	432.30	432.14	431.70 -	431.01	431.50	432.40 +	432.06	431.39 -	431.27 -	30
31	430.96 -	430.77	431.31	432.26	432.14	431.63 -	431.01	431.63 +	432.40 +	432.03 -	431.39 -	431.27 -	31	
Monatsmittel	431.10	430.82 -	431.10	432.13	432.13	432.11	431.24	431.29	432.08	432.40 +	431.71	431.38	m ü.M.	
Spitze Datum	431.22 3.	430.96 - 1.	431.35 31.	432.55 17.	432.35 31.	432.56 4.	431.67 1.	431.71 31.	432.41 28.	432.67 + 8.	432.02 1.	431.51 13.	m ü.M.	
Amplitude	0.27	0.21 -	0.64	1.21 +	0.40	0.88	0.68	0.70	0.70	0.65	0.64	0.26	m	

Jahr Mittel: 431.63 Spitze: 432.67 (08.10.2006) Minimum: 430.71 (04.03.2006) Amplitude: 1.96



Periode	1999 - 2006 (7 Jahre)												
Monatsmittel	431.46	431.21 -	431.30	431.57	431.80	431.89	431.66	431.75	431.92	431.99 +	431.75	431.57	m ü.M.
Monats-Spitze Jahr	432.57 2003	432.14 - 2003	432.58 2001	433.29 2001	433.41 1999	433.09 1999	432.61 1999	433.72 + 2005	433.10 2001	432.97 2001	433.16 2002	432.97 2002	m ü.M.
Monats-Minimum Jahr	430.61 2004	430.58 2005	430.55 2005	430.72 2005	430.90 2000	431.00 + 2000	430.99 2006	430.76 2003	430.54 2003	430.51 - 2003	430.87 2003	430.81 2003	m ü.M.
Monats-Amplitude Jahr	1.04 2004	0.85 2005	1.54 2001	1.22 2005	1.27 2001	1.01 2004	1.23 2000	2.19 + 2005	1.20 2001	0.73 2001	0.72 - 2002	0.94 2004	m ü.M.
Periode	Mittel: 431.67 Spitze: 433.72 (23.08.2005) Minimum: 430.51 (04.10.2003) Amplitude: 3.21												



Grundwasserstände

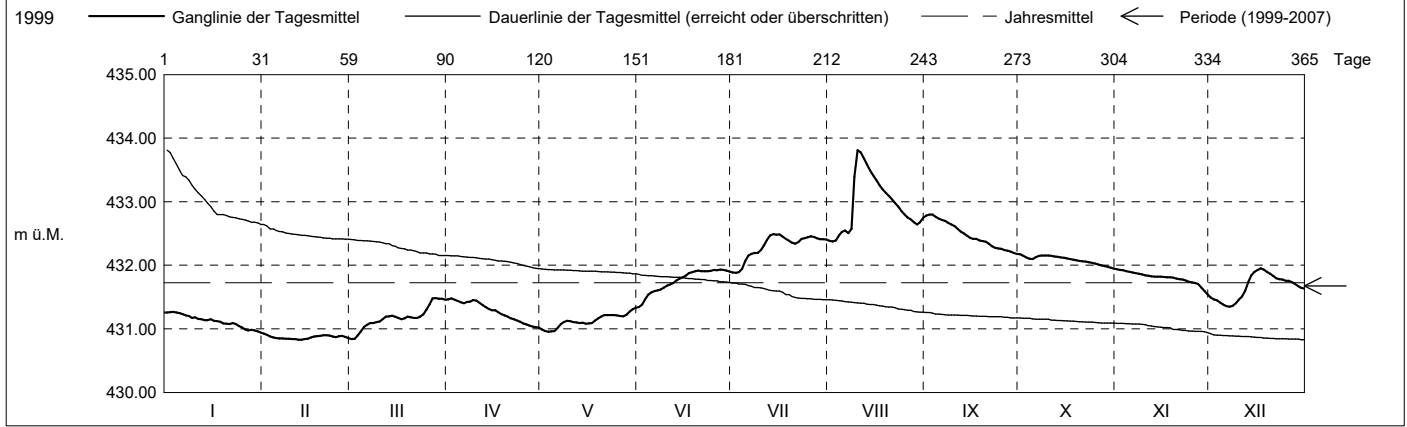
Nr. 0212 Grund - Baar
 Koordinaten: 2'682'757' / 1'227'169'

KANTON ZUG
 Amt für Umwelt

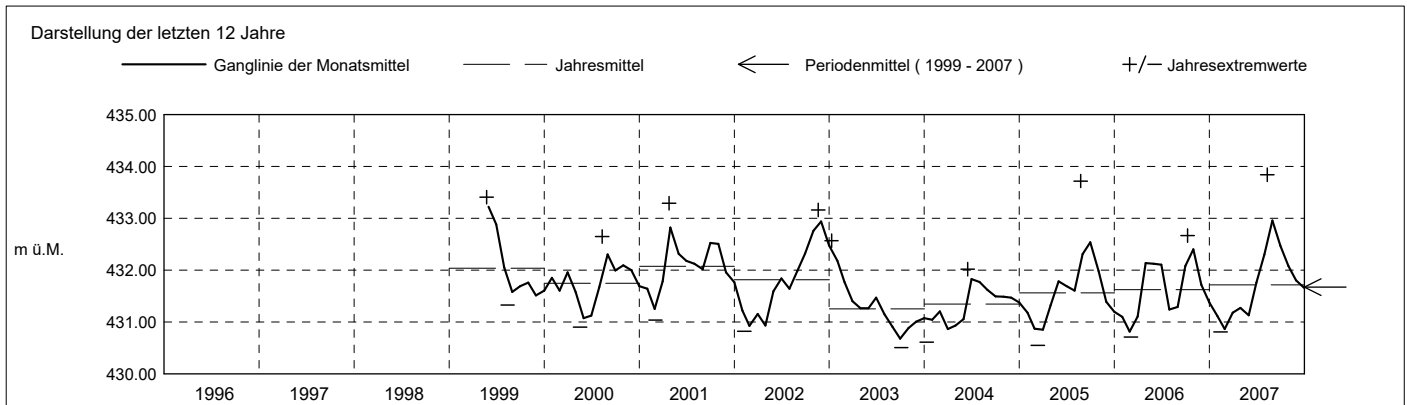
Abstichpunkt: 442.84 m ü.M. OK Terrain: 443.00 m ü.M.

2007	janvier	février	mars	avril	mai	juin	juillet	août	septembre	octobre	novembre	décembre	
Tagesmittel	1 431.26	430.92 +	430.84 -	431.46	430.99	431.34 -	431.89	432.39	432.78	432.17 +	431.94 +	431.49	1
	2 431.26	430.90	430.84 -	431.48 +	430.97	431.38	431.88	432.37 -	432.80 +	432.15	431.93	431.46	2
	3 431.27 +	430.88	430.89	431.46	430.95 -	431.46	431.89	432.39	432.80 +	432.12	431.92	431.45	3
	4 431.26	430.86	430.96	431.44	430.96	431.54	431.94	432.47	432.76	432.10	431.91	431.41	4
	5 431.25	430.84	431.03	431.42	430.96	431.58	432.07	432.53	432.73	432.10	431.90	431.38	5
	6 431.23	430.85	431.07	431.40	431.01	431.60	432.15	432.54	432.71	432.13	431.89	431.35 -	6
	7 431.21	430.85	431.09	431.42	431.08	431.61	432.18	432.51	432.70	432.15	431.88	431.35 -	7
	8 431.20	430.85	431.09	431.43	431.11	431.62	432.19	432.57	432.66	432.15	431.86	431.36	8
	9 431.17	430.84	431.10	431.45	431.12	431.65	432.19	433.39	432.64	432.15	431.85	431.40	9
	10 431.18	430.84	431.12	431.44	431.12	431.68	432.24	433.81 +	432.62	432.15	431.84	431.46	10
m ü.M.	11 431.16	430.84	431.15	431.41	431.11	431.70	432.31	433.77	432.57	432.15	431.84	431.51	11
	12 431.15	430.83 -	431.19	431.37	431.10	431.72	432.40	433.68	432.53	432.14	431.83	431.60	12
	13 431.13	430.83 -	431.20	431.34	431.09	431.76	432.47	433.59	432.50	432.13	431.82	431.74	13
	14 431.14	430.84	431.20	431.31	431.09	431.79	432.49 +	433.49	432.46	432.12	431.82	431.84	14
	15 431.15	430.84	431.19	431.29	431.08	431.81	432.48	433.41	432.43	432.12	431.82	431.90	15
	16 431.13	430.86	431.17	431.29	431.08	431.84	432.48	433.34	432.42	432.11	431.81	431.93	16
	17 431.12	430.88	431.15	431.26	431.09	431.88	432.45	433.26	432.42	432.10	431.81	431.95 +	17
	18 431.11	430.88	431.17	431.23	431.13	431.89	432.42	433.20	432.39	432.08	431.81	431.93	18
	19 431.09	430.89	431.19	431.21	431.17	431.91	432.38	433.14	432.38	432.08	431.80	431.89	19
	20 431.08	430.90	431.18	431.19	431.20	431.92	432.35	433.09	432.37	432.07	431.79	431.87	20
+ Maximum	21 431.07	430.90	431.17	431.17	431.22	431.91	432.34	433.03	432.34	432.06	431.78	431.83	21
	22 431.09	430.89	431.17	431.15	431.22	431.91	432.36	432.98	432.30	432.06	431.77	431.80	22
	23 431.08	430.88	431.19	431.13	431.22	431.91	432.41	432.92	432.27	432.05	431.76	431.78	23
	24 431.05	430.87	431.23	431.11	431.21	431.91	432.42	432.86	432.26	432.04	431.74	431.78	24
	25 431.02	430.88	431.30	431.08	431.21	431.93 +	432.44	432.80	432.26	432.03	431.73	431.76	25
	26 430.99	430.89	431.39	431.07	431.20	431.92	432.46	432.75	432.24	432.01	431.72	431.75	26
	27 430.98	430.87	431.48 +	431.05	431.19	431.93 +	432.44	432.72	432.23	432.00	431.71	431.74	27
	28 430.99	430.85	431.48 +	431.03	431.22	431.93 +	432.43	432.68	432.21	432.03	431.70	431.70	28
	29 430.98	430.87	431.47	431.02 -	431.27	431.92	432.41	432.64	432.19	432.01	431.71	431.70	29
	30 430.96	430.87	431.47	431.02 -	431.31	431.90	432.41	432.68	432.18 -	432.00	431.71	431.70	30
31 430.94 -	430.84	431.46	431.02 -	431.33 +	431.90	432.40	432.75	432.18 -	432.00	431.71	431.64	31	
Monatsmittel	431.12	430.87 -	431.18	431.27	431.13	431.76	432.30	432.96 +	432.47	432.08	431.80	431.66	m ü.M.
Spitze Datum	431.28 1.	430.94 - 1.	431.50 27.	431.50 2.	431.36 31.	431.95 27.	432.51 14.	433.84 + 10.	432.81 1.	432.18 1.	431.94 1.	431.96 17.	m ü.M.
Amplitude	0.35	0.13 -	0.68	0.49	0.42	0.63	0.64	1.49 +	0.63	0.24	0.41	0.63	m

Jahr Mittel: 431.72 Spitze: 433.84 (10.08.2007) Minimum: 430.81 (12.02.2007) Amplitude: 3.03



Periode	1999 - 2007 (8 Jahre)												
Monatsmittel	431.42	431.16 -	431.29	431.53	431.73	431.88	431.73	431.89	431.98	432.00 +	431.76	431.58	m ü.M.
Monats-Spitze Jahr	432.57 2003	432.14 - 2003	432.58 2001	433.29 2001	433.41 1999	433.09 1999	432.61 1999	433.84 + 2007	433.10 2001	432.97 2001	433.16 2002	432.97 2002	m ü.M.
Monats-Minimum Jahr	430.61 2004	430.58 2005	430.55 2005	430.72 2005	430.90 2000	431.00 + 2000	430.99 2006	430.76 2003	430.54 2003	430.51 - 2003	430.87 2003	430.81 2003	m ü.M.
Monats-Amplitude Jahr	1.04 2004	0.85 2005	1.54 2001	1.22 2005	1.27 2001	1.01 2004	1.23 2000	2.19 + 2005	1.20 2001	0.73 2001	0.72 - 2002	0.94 2004	m ü.M.
Periode	Mittel: 431.68 Spitze: 433.84 (10.08.2007) Minimum: 430.51 (04.10.2003) Amplitude: 3.33												



Grundwasserstände

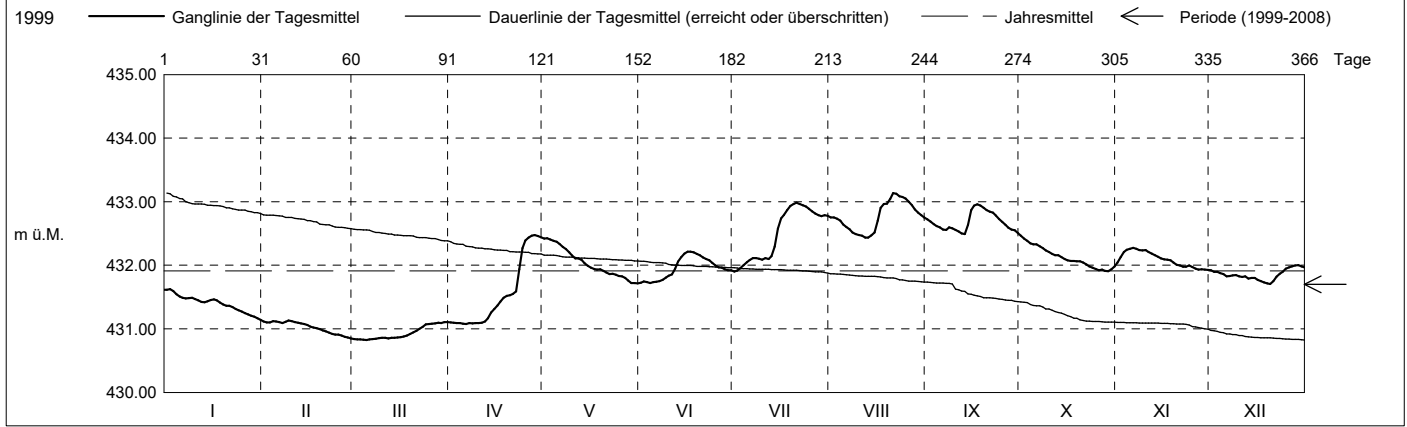
Nr. 0212 Grund - Baar
 Koordinaten: 2'682'757' / 1'227'169'

KANTON ZUG
 Amt für Umwelt

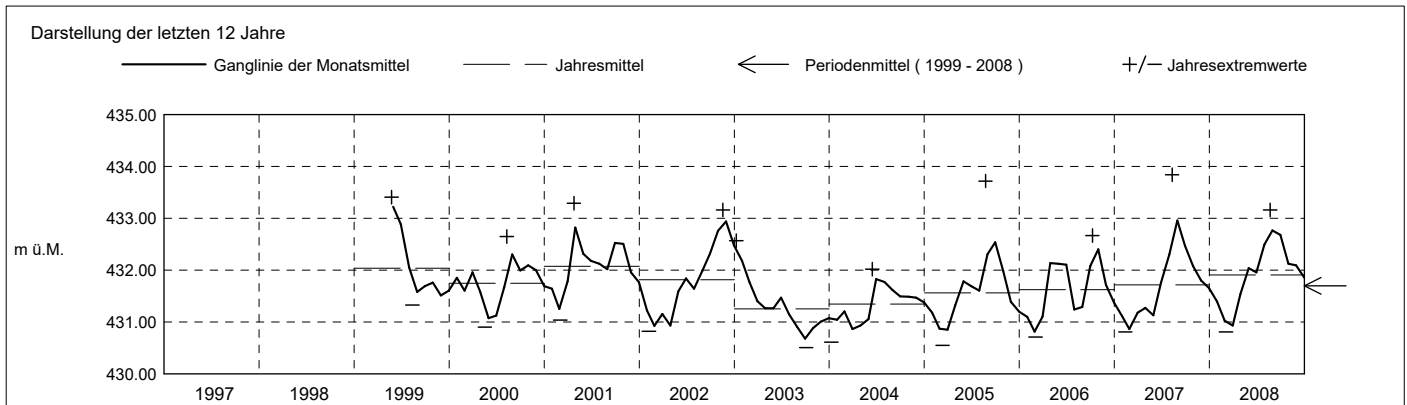
Abstichpunkt: 442.84 m ü.M. OK Terrain: 443.00 m ü.M.

2008	janvier	février	mars	avril	mai	juin	juillet	août	septembre	octobre	novembre	décembre	
Tagesmittel	1 431.61	431.12	430.84	431.10	432.42 +	431.73	431.90 -	432.75	432.72	432.47 +	432.04	431.92	1
	2 431.62 +	431.10	430.83	431.10	432.42 +	431.75	431.91	432.75	432.69	432.42	432.13	431.90	2
	3 431.59	431.10	430.84	431.09	432.40	431.73	431.96	432.73	432.65	432.38	432.21	431.90	3
	4 431.54	431.12	430.83	431.09	432.38	431.72 -	432.00	432.70	432.62	432.35	432.25	431.87	4
	5 431.51	431.12	430.82 -	431.08 -	432.37	431.73	432.05	432.64	432.60	432.33	432.26	431.86	5
	6 431.49	431.10	430.83	431.08 -	432.33	431.74	432.08	432.60	432.56	432.33	432.28 +	431.83	6
	7 431.48	431.09	430.84	431.09	432.29	431.75	432.11	432.56	432.50	432.30	432.26	431.83	7
	8 431.48	431.11	430.85	431.09	432.25	431.77	432.11	432.51	432.60	432.27	432.24	431.84	8
	9 431.49	431.13 +	430.85	431.09	432.21	431.81	432.10	432.49	432.58	432.23	432.23	431.84	9
	10 431.47	431.12	430.86	431.09	432.15	431.83	432.09	432.47	432.56	432.21	432.24	431.82	10
m ü.M.	11 431.45	431.11	430.86	431.10	432.11	431.85	432.11	432.46	432.53	432.18	432.21	431.81	11
	12 431.42	431.10	430.85	431.12	432.11	431.95	432.10	432.44	432.50	432.16	432.18	431.82	12
	13 431.42	431.09	430.86	431.17	432.08	432.05	432.14	432.43 -	432.49 -	432.16	432.16	431.79	13
	14 431.43	431.07	430.86	431.26	432.03	432.13	432.29	432.47	432.64	432.13	432.13	431.80	14
	15 431.45	431.06	430.86	431.31	431.99	432.18	432.58	432.51	432.87	432.10	432.11	431.80	15
	16 431.46	431.04	430.87	431.37	431.96	432.21 +	432.74	432.70	432.94	432.08	432.09	431.77	16
	17 431.45	431.02	430.88	431.43	431.94	432.21 +	432.79	432.90	432.96 +	432.07	432.09	431.75	17
	18 431.42	431.01	430.90	431.49	431.93	432.20	432.87	432.96	432.94	432.07	432.08	431.73	18
	19 431.38	430.99	430.92	431.52	431.93	432.18	432.93	432.97	432.91	432.06	432.04	431.72	19
	20 431.36	430.98	430.95	431.53	431.91	432.16	432.96	433.05	432.87	432.06	432.01	431.71 -	20
+ Maximum	21 431.36	430.96	430.97	431.55	431.89	432.12	432.98 +	433.14 +	432.84	432.04	432.00	431.75	21
	22 431.35	430.94	431.00	431.59	431.86	432.10	432.96	433.12	432.83	432.01	431.98	431.82	22
	23 431.31	430.92	431.03	431.94	431.87	432.08	432.94	433.09	432.78	431.98	431.98	431.86	23
	24 431.29	430.91	431.07	432.27	431.85	432.04	432.92	433.07	432.73	431.96	432.00	431.90	24
	25 431.27	430.91	431.08	432.39	431.83	432.00	432.89	433.05	432.68	431.94	431.97	431.94	25
	26 431.25	430.89	431.08	432.43	431.83	431.97	432.85	433.00	432.63	431.92	431.95	431.97	26
	27 431.23	430.88	431.09	432.46	431.80	431.96	432.81	432.94	432.59	431.93	431.93	431.98	27
	28 431.21	430.87	431.09	432.48 +	431.76	431.94	432.79	432.88	432.56	431.91 -	431.93	431.99	28
	29 431.19	430.85 -	431.09	432.46	431.72 -	431.92	432.77	432.83	432.55	431.91 -	431.93	432.00 +	29
	30 431.17		431.10	432.44	431.72 -	431.92	432.79	432.79	432.51	431.93	431.92 -	431.98	30
31 431.14 -		431.11 +		431.72 -		432.77	432.75	432.75	431.98		431.96	31	
Monatsmittel	431.40	431.02	430.93 -	431.54	432.04	431.96	432.49	432.77 +	432.68	432.12	432.09	431.85	m ü.M.
Spitze Datum	431.63 1.	431.15 9.	431.12 - 30.	432.49 28.	432.43 1.	432.23 16.	432.99 21.	433.16 + 21.	432.97 16.	432.49 1.	432.29 6.	432.00 28.	m ü.M.
Amplitude	0.50	0.31 -	0.31 -	1.43 +	0.72	0.53	1.10	0.74	0.50	0.60	0.37	0.31 -	m

Jahr Mittel: 431.91 Spitze: 433.16 (21.08.2008) Minimum: 430.81 (05.03.2008) Amplitude: 2.35



Periode	1999 - 2008 (9 Jahre)												
Monatsmittel	431.42	431.15 -	431.25	431.53	431.76	431.88	431.81	431.97	432.05 +	432.01	431.79	431.61	m ü.M.
Monats-Spitze Jahr	432.57 2003	432.14 - 2003	432.58 2001	433.29 2001	433.41 1999	433.09 1999	432.99 2008	433.84 + 2007	433.10 2001	432.97 2001	433.16 2002	432.97 2002	m ü.M.
Monats-Minimum Jahr	430.61 2004	430.58 2005	430.55 2005	430.72 2005	430.90 2000	431.00 + 2000	430.99 2006	430.76 2003	430.54 2003	430.51 - 2003	430.87 2003	430.81 2003	m ü.M.
Monats-Amplitude Jahr	1.04 2004	0.85 2005	1.54 2001	1.43 2008	1.27 2001	1.01 2004	1.23 2000	2.19 + 2005	1.20 2001	0.73 2001	0.72 - 2002	0.94 2004	m ü.M.
Periode	Mittel: 431.70 Spitze: 433.84 (10.08.2007) Minimum: 430.51 (04.10.2003) Amplitude: 3.33												



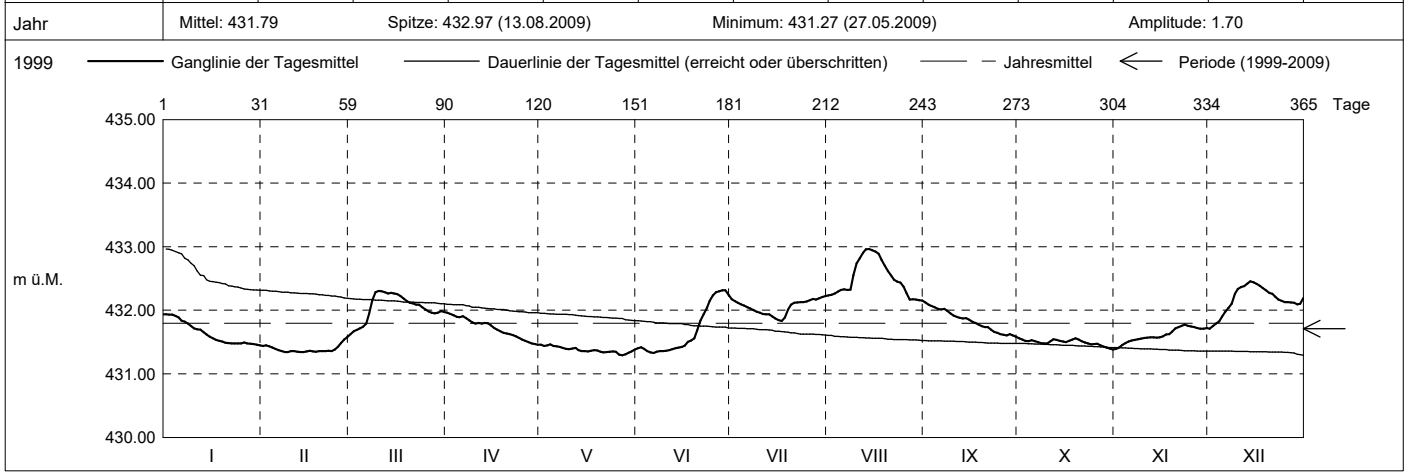
Grundwasserstände

Nr. 0212 Grund - Baar
 Koordinaten: 2'682'757' / 1'227'169'

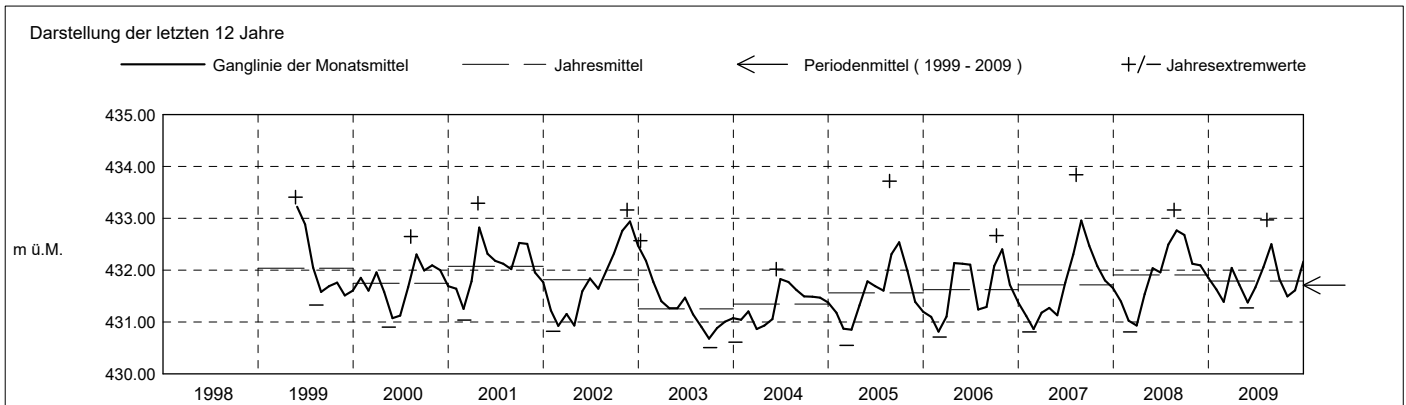
KANTON ZUG
 Amt für Umwelt

Abstichpunkt: 442.84 m ü.M. OK Terrain: 443.00 m ü.M.

2009	janvier	février	mars	avril	mai	juin	juillet	août	septembre	octobre	novembre	décembre	
Tagesmittel	1 431.94 +	431.44	431.62 -	431.96 +	431.46 +	431.40	432.17	432.23	432.13 +	431.56 +	431.39 -	431.71 -	1
	2 431.93	431.45	431.67	431.94	431.43	431.42	432.14	432.24	432.09	431.54	431.41	431.75	2
	3 431.93	431.43	431.69	431.92	431.45	431.39	432.12	432.27	432.07	431.52	431.45	431.79	3
	4 431.91	431.41	431.71	431.90	431.46 +	431.36	432.10	432.29	432.05	431.51	431.48	431.82	4
	5 431.88	431.39	431.74	431.89	431.44	431.34	432.07	432.32	432.02	431.53	431.51	431.90	5
	6 431.84	431.37	431.79	431.91	431.43	431.33 -	432.05	432.33	432.01	431.51	431.52	431.98	6
	7 431.82	431.36	431.95	431.88	431.42	431.35	432.03	432.32	432.02	431.50	431.54	432.04	7
	8 431.79	431.35	432.16	431.84	431.41	431.36	432.00	432.32	431.99	431.48	431.54	432.10	8
	9 431.75	431.34 -	432.28	431.81	431.40	431.35	431.98	432.55	431.95	431.48	431.55	432.26	9
	10 431.72	431.36	432.31 +	431.79	431.39	431.36	431.96	432.74	431.92	431.48	431.56	432.33	10
m ü.M.	11 431.70	431.35	432.30	431.80	431.40	431.38	431.94	432.82	431.90	431.51	431.57	432.36	11
	12 431.69	431.35	432.28	431.79	431.41	431.39	431.93	432.90	431.88	431.54	431.58	432.38	12
	13 431.66	431.34 -	432.27	431.80	431.37	431.40	431.94	432.96 +	431.87	431.54	431.57	432.42	13
	14 431.62	431.34 -	432.28	431.79	431.36	431.41	431.90	432.96 +	431.88	431.52	431.57	432.46 +	14
	15 431.58	431.35	432.26	431.76	431.36	431.42	431.87	432.94	431.85	431.51	431.57	432.44	15
	16 431.56	431.36	432.26	431.72	431.35	431.44	431.85	432.92	431.82	431.50	431.59	432.41	16
	17 431.53	431.35	432.23	431.69	431.36	431.50	431.83 -	432.89	431.80	431.52	431.62	432.39	17
	18 431.52	431.35	432.18	431.67	431.37	431.52	431.88	432.79	431.78	431.54	431.62	432.35	18
	19 431.51	431.36	432.15	431.64	431.37	431.56	432.01	432.70	431.75	431.56 +	431.67	432.31	19
	20 431.49	431.36	432.12	431.63	431.35	431.68	432.09	432.62	431.73	431.54	431.71	432.27	20
+ Maximum	21 431.48	431.36	432.11	431.62	431.34	431.83	432.12	432.55	431.73	431.51	431.73	432.26	21
	22 431.48	431.36	432.09	431.61	431.35	431.94	432.12	432.48	431.70	431.49	431.76	432.21	22
	23 431.48	431.36	432.08	431.59	431.35	432.03	432.13	432.45	431.66	431.48	431.77 +	432.17	23
	24 431.48	431.38	432.05	431.56	431.35	432.15	432.13	432.43	431.64	431.46	431.76	432.15	24
	25 431.48	431.43	432.01	431.54	431.35	432.24	432.14	432.37	431.63	431.47	431.74	432.13	25
	26 431.49	431.48	431.98	431.52	431.30	432.28	432.16	432.27	431.61	431.47	431.74	432.13	26
	27 431.48	431.54	431.96	431.50	431.30 -	432.30	432.18	432.17	431.61	431.45	431.72	432.12	27
	28 431.47	431.58 +	431.95	431.48	431.31	432.31 +	432.17	432.17	431.63	431.43	431.71	432.12	28
	29 431.47		431.96	431.47	431.33	432.31 +	432.19	432.17	431.60	431.41	431.71	432.10	29
	30 431.46		431.99	431.46 -	431.35	432.24	432.21	432.16	431.58 -	431.40	431.72	432.10	30
31 431.45 -		431.97	431.46 -	431.38	432.45	432.22 +	432.15 -	431.58 -	431.38 -	431.72	432.19	31	
Monatsmittel	431.63	431.39	432.04	431.72	431.38 -	431.67	432.05	432.50 +	431.83	431.50	431.61	432.17	m ü.M.
Spitze Datum	431.96 1.	431.62 28.	432.32 9.	431.97 1.	431.47 - 1.	432.32 28.	432.24 31.	432.97 + 13.	432.15 1.	431.58 1.	431.78 23.	432.46 14.	m ü.M.
Amplitude	0.52	0.29	0.72	0.53	0.20 -	1.00 +	0.43	0.83	0.58	0.21	0.40	0.76	m
Jahr	Mittel: 431.79 Spitze: 432.97 (13.08.2009) Minimum: 431.27 (27.05.2009) Amplitude: 1.70												



Periode	1999 - 2009 (10 Jahre)												
Monatsmittel	431.44	431.17 -	431.33	431.55	431.73	431.86	431.83	432.02	432.03 +	431.96	431.77	431.66	m ü.M.
Monats-Spitze Jahr	432.57 2003	432.14 - 2003	432.58 2001	433.29 2001	433.41 1999	433.09 1999	432.99 2008	433.84 + 2007	433.10 2001	432.97 2001	433.16 2002	432.97 2002	m ü.M.
Monats-Minimum Jahr	430.61 2004	430.58 2005	430.55 2005	430.72 2005	430.90 2000	431.00 + 2000	430.99 2006	430.76 2003	430.54 2003	430.51 - 2003	430.87 2003	430.81 2003	m ü.M.
Monats-Amplitude Jahr	1.04 2004	0.85 2005	1.54 2001	1.43 2008	1.27 2001	1.01 2004	1.23 2000	2.19 + 2005	1.20 2001	0.73 2001	0.72 - 2002	0.94 2004	m ü.M.
Periode	Mittel: 431.71 Spitze: 433.84 (10.08.2007) Minimum: 430.51 (04.10.2003) Amplitude: 3.33												



Grundwasserstände

Nr. 0212

Grund - Baar

KANTON ZUG

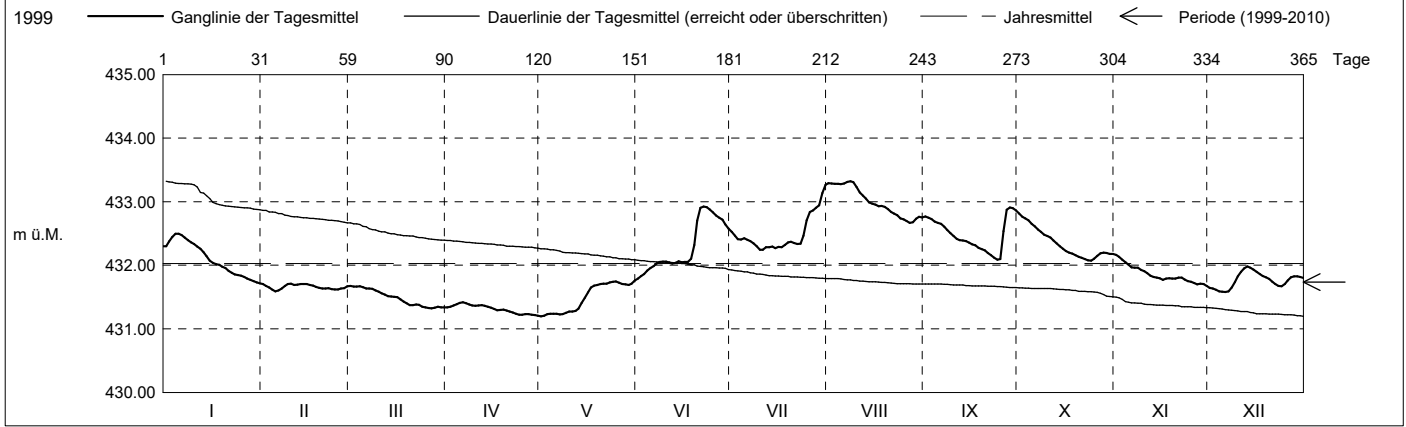
Koordinaten: 2'682'757' / 1'227'169'

Amt für Umwelt

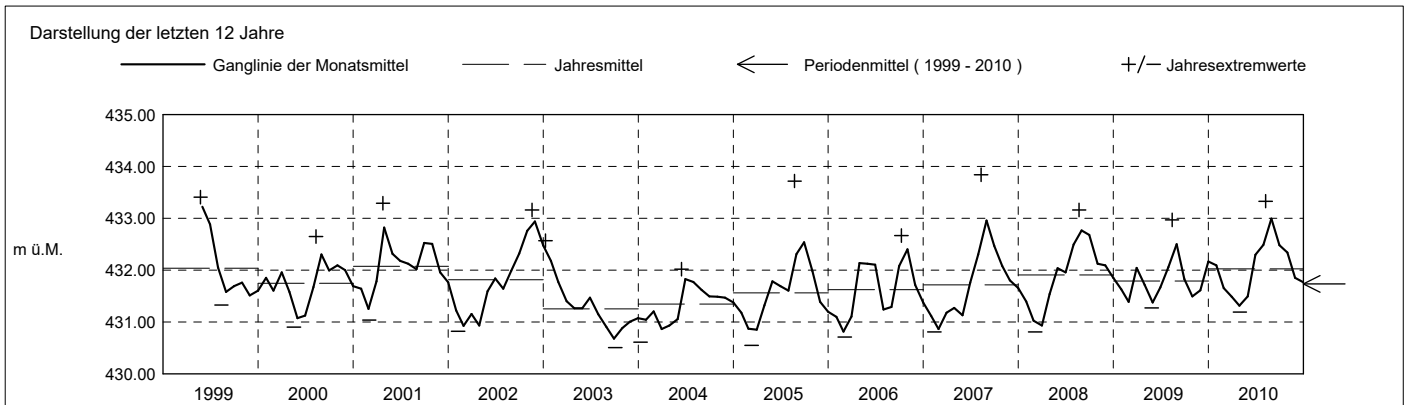
Abstichpunkt: 442.84 m ü.M. OK Terrain: 443.00 m ü.M.

2010	janvier	février	mars	avril	mai	juin	juillet	août	septembre	octobre	novembre	décembre	
Tagesmittel	1 432.30	431.70	431.68 +	431.34	431.20 -	431.79 -	432.52	433.29	432.77	432.81 +	432.16 +	431.65	1
	2 432.37	431.68	431.66	431.35	431.21	431.83	432.46	433.29	432.75	432.77	432.13	431.64	2
	3 432.44	431.65	431.67	431.37	431.23	431.86	432.41	433.28	432.73	432.74	432.09	431.61	3
	4 432.49 +	431.61	431.67	431.39	431.23	431.92	432.40	433.28	432.68	432.71	432.05	431.59	4
	5 432.49 +	431.59 -	431.65	431.41	431.24	431.96	432.42	433.27	432.67	432.65	432.01	431.58 -	5
	6 432.48	431.60	431.64	431.42 +	431.24	431.99	432.40	433.29	432.65	432.61	431.97	431.58 -	6
	7 432.44	431.63	431.63	431.40	431.23	432.03	432.38	433.31	432.61	432.56	431.96	431.59	7
	8 432.40	431.67	431.63	431.38	431.23	432.05	432.35	433.32 +	432.55	432.52	431.96	431.65	8
	9 432.36	431.71 +	431.61	431.37	431.25	432.06	432.30	433.30	432.51	432.48	431.93	431.74	9
	10 432.34	431.71 +	431.58	431.36	431.27	432.06	432.24 -	433.23	432.46	432.46	431.90	431.82	10
m ü.M.	11 432.29	431.69	431.56	431.37	431.27	432.04	432.24 -	433.15	432.42	432.43	431.88	431.90	11
	12 432.26	431.70	431.54	431.38	431.28	432.03	432.28	433.09	432.39	432.39	431.83	431.95	12
	13 432.20	431.71 +	431.51	431.36	431.32	432.04	432.28	433.05	432.39	432.34	431.81	431.98 +	13
	14 432.15	431.71 +	431.51	431.35	431.40	432.06	432.29	432.99	432.38	432.30	431.80	431.96	14
	15 432.07	431.70	431.50	431.33	431.49	432.05	432.27	432.97	432.35	432.26	431.79	431.93	15
	16 432.04	431.69	431.50	431.31	431.57	432.05	432.29	432.95	432.33	432.23	431.77	431.90	16
	17 432.02	431.68	431.46	431.29	431.65	432.05	432.29	432.93	432.31	432.20	431.79	431.86	17
	18 432.01	431.66	431.43	431.30	431.68	432.10	432.32	432.93	432.27	432.18	431.80	431.83	18
	19 431.98	431.65	431.40	431.30	431.69	432.32	432.36	432.92	432.25	432.16	431.79	431.81	19
	20 431.96	431.63	431.37	431.29	431.70	432.70	432.37	432.88	432.23	432.13	431.79	431.79	20
+ Maximum	21 431.91	431.64	431.37	431.27	431.71	432.90	432.35	432.84	432.19	432.12	431.81	431.74	21
	22 431.88	431.64	431.38	431.26	431.71	432.92 +	432.33	432.81	432.16	432.10	431.80	431.71	22
	23 431.86	431.62	431.38	431.24	431.73	432.91	432.34	432.79	432.12	432.08	431.77	431.68	23
	24 431.85	431.62	431.35	431.22	431.74	432.88	432.47	432.74	432.08 -	432.07 -	431.75	431.67	24
	25 431.83	431.62	431.34	431.22	431.75	432.83	432.71	432.72	432.10	432.10	431.74	431.70	25
	26 431.81	431.63	431.33	431.23	431.72	432.78	432.84	432.70	432.54	432.15	431.72	431.76	26
	27 431.79	431.64	431.32 -	431.23	431.70	432.75	432.86	432.67 -	432.87	432.19	431.70	431.81	27
	28 431.77	431.67	431.33	431.22	431.70	432.72	432.90	432.68	432.91 +	432.20	431.71	431.82	28
	29 431.75	431.67	431.33	431.22	431.69	432.64	432.94	432.73	432.90	432.19	431.70	431.83	29
	30 431.73	431.64	431.34	431.21 -	431.71	432.58	433.14	432.76	432.86	432.18	431.67 -	431.82	30
31 431.72 -	431.64	431.34	431.21 -	431.71	432.58	433.14	432.76	432.86	432.18	431.67 -	431.82	31	
Monatsmittel	432.10	431.66	431.48	431.31 -	431.49	432.30	432.49	433.00 +	432.48	432.34	431.85	431.76	m ü.M.
Spitze Datum	4. 432.51	9. 431.72	1. 431.69	6. 431.43 -	31. 431.79	21. 432.94	31. 433.30	7. 433.33 +	27. 432.92	1. 432.84	1. 432.18	13. 431.99	m ü.M.
Amplitude	0.80	0.14 -	0.38	0.23	0.60	1.17 +	1.07	0.67	0.86	0.78	0.52	0.42	m

Jahr Mittel: 432.03 Spitze: 433.33 (07.08.2010) Minimum: 431.19 (01.05.2010) Amplitude: 2.14



Periode	1999 - 2010 (11 Jahre)												
Monatsmittel	431.50	431.22 -	431.34	431.53	431.71	431.90	431.88	432.10 +	432.07	431.99	431.78	431.67	m ü.M.
Monats-Spitze Jahr	432.57 2003	432.14 - 2003	432.58 2001	433.29 2001	433.41 1999	433.09 1999	433.30 2010	433.84 + 2007	433.10 2001	432.97 2001	433.16 2002	432.97 2002	m ü.M.
Monats-Minimum Jahr	430.61 2004	430.58 2005	430.55 2005	430.72 2005	430.90 2000	431.00 + 2000	430.99 2006	430.76 2003	430.54 2003	430.51 - 2003	430.87 2003	430.81 2003	m ü.M.
Monats-Amplitude Jahr	1.04 2004	0.85 2005	1.54 2001	1.43 2008	1.27 2001	1.17 2010	1.23 2000	2.19 + 2005	1.20 2001	0.78 2010	0.72 - 2002	0.94 2004	m ü.M.
Periode	Mittel: 431.74 Spitze: 433.84 (10.08.2007) Minimum: 430.51 (04.10.2003) Amplitude: 3.33												



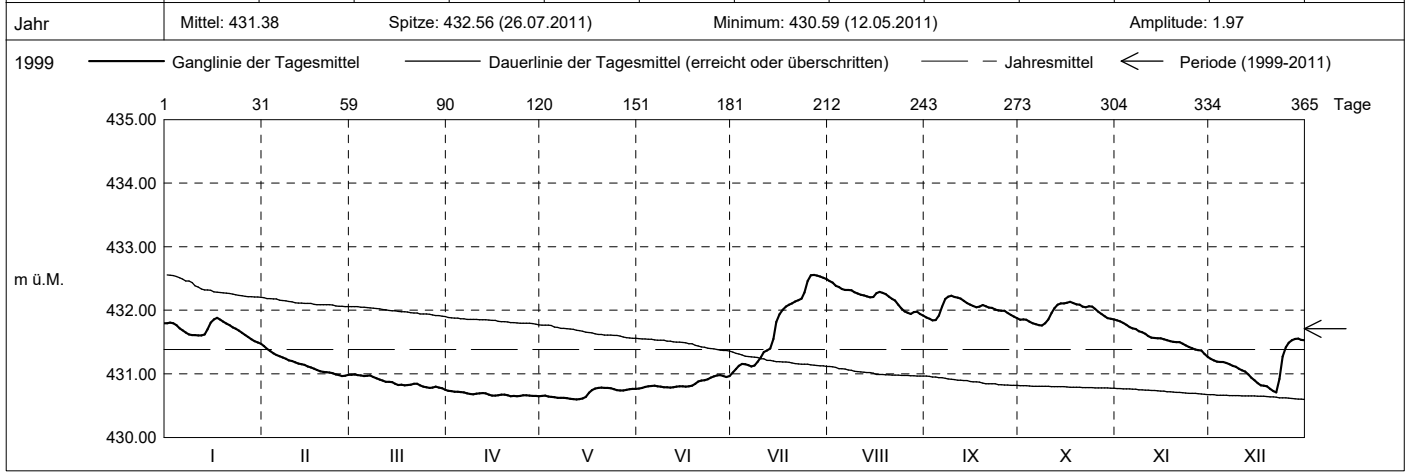
Grundwasserstände

Nr. 0212 Grund - Baar
 Koordinaten: 2'682'757' / 1'227'169'

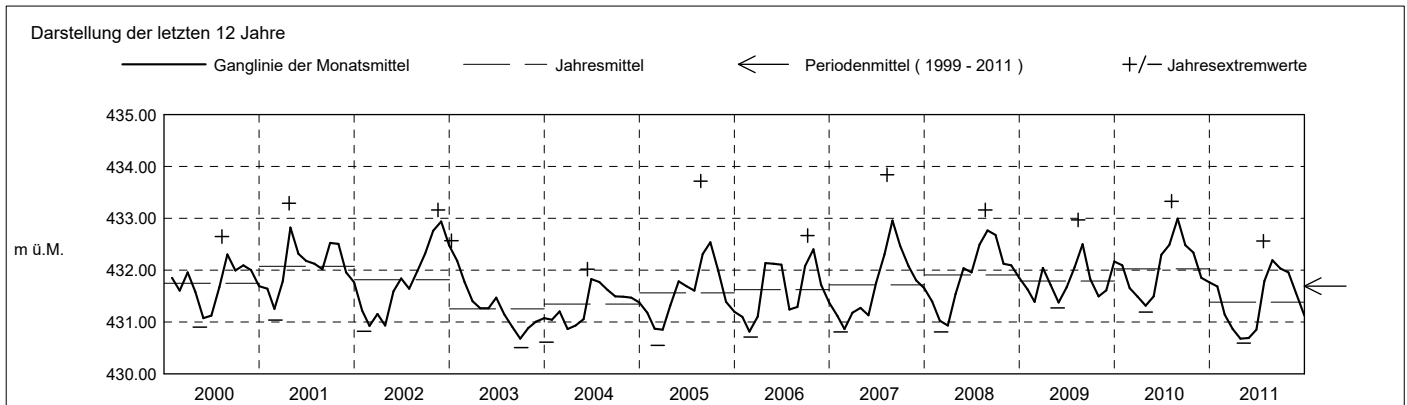
KANTON ZUG
 Amt für Umwelt

Abstichpunkt: 442.84 m ü.M. OK Terrain: 443.00 m ü.M.

2011	janvier	février	mars	avril	mai	juin	juillet	août	septembre	octobre	novembre	décembre	
Tagesmittel	1 431.80	431.44 +	430.99 +	430.73 +	430.65	430.77 -	431.02 -	432.46 +	431.89	431.85	431.84 +	431.24	1
	2 431.80	431.39	430.99 +	430.73 +	430.66	430.78	431.08	432.43	431.86	431.86	431.83	431.21	2
	3 431.79	431.36	430.98	430.72	430.64	430.79	431.13	432.39	431.84 -	431.85	431.80	431.19	3
	4 431.76	431.32	430.98	430.72	430.64	430.80	431.16	432.36	431.85	431.82	431.77	431.18	4
	5 431.72	431.30	430.96	430.71	430.63	430.81	431.15	432.33	431.92	431.79	431.74	431.19	5
	6 431.68	431.28	430.97	430.71	430.62	430.81	431.14	432.32	432.06	431.78	431.72	431.17	6
	7 431.65	431.26	430.98	430.70	430.62	430.81	431.12	432.32	432.18	431.77	431.70	431.15	7
	8 431.62	431.23	430.95	430.68	430.62	430.80	431.13	432.31	432.22	431.76 -	431.67	431.13	8
	9 431.61	431.21	430.93	430.68	430.62	430.79	431.19	432.28	432.23 +	431.79	431.65	431.11	9
	10 431.61	431.20	430.91	430.69	430.61	430.79	431.26	432.27	432.21	431.86	431.63	431.08	10
m ü.M.	11 431.61	431.18	430.89	430.69	430.60 -	430.78	431.34	432.25	432.20	431.96	431.60	431.06	11
	12 431.60	431.16	430.88	430.70	430.60 -	430.79	431.37	432.23	432.18	432.03	431.57	431.04	12
	13 431.62	431.15	430.87	430.69	430.60 -	430.80	431.40	432.22	432.15	432.08	431.56	430.99	13
	14 431.70	431.14	430.87	430.67	430.61	430.80	431.55	432.20	432.11	432.11	431.56	430.94	14
	15 431.80	431.12	430.85	430.66	430.64	430.80	431.81	432.21	432.09	432.11	431.56	430.90	15
	16 431.85	431.10	430.83	430.65 -	430.70	430.80	431.93	432.27	432.07	432.12	431.54	430.85	16
	17 431.88 +	431.08	430.83	430.66	430.74	430.80	432.01	432.29	432.05	432.13 +	431.53	430.82	17
	18 431.85	431.06	430.82	430.67	430.77	430.82	432.06	432.27	432.05	432.11	431.51	430.81	18
	19 431.82	431.04	430.82	430.67	430.78 +	430.85	432.09	432.25	432.08	432.09	431.50	430.80	19
	20 431.79	431.03	430.83	430.66	430.78 +	430.88	432.11	432.21	432.06	432.09	431.50	430.77	20
+ Maximum	21 431.76	431.03	430.84	430.65 -	430.78 +	430.89	432.14	432.18	432.04	432.06	431.50	430.73	21
	22 431.73	431.02	430.84	430.65 -	430.78 +	430.90	432.16	432.15	432.04	432.05	431.47	430.71 -	22
	23 431.71	431.01	430.82	430.65 -	430.77	430.91	432.19	432.09	432.01	432.06	431.45	430.92	23
	24 431.68	430.99	430.80	430.65 -	430.76	430.94	432.28	432.03	431.99	432.06	431.43	431.27	24
	25 431.64	430.98	430.79	430.67	430.74	430.96	432.46	431.98	431.99	432.02	431.40	431.42	25
	26 431.61	430.97 -	430.78	430.66	430.74	430.97	432.55	431.96	431.99	431.98	431.38	431.49	26
	27 431.58	430.97 -	430.78	430.66	430.74	430.98 +	432.56 +	431.94	431.96	431.94	431.37	431.53	27
	28 431.54	430.99	430.80	430.65 -	430.75	430.96	432.55	431.97	431.93	431.91	431.37	431.55 +	28
	29 431.52		430.78	430.65 -	430.76	430.95	432.53	431.98	431.90	431.87	431.31	431.55 +	29
	30 431.49		430.77	430.65 -	430.76	430.96	432.51	431.94	431.88	431.86	431.27 -	431.54	30
31 431.47 -		430.75 -	430.65 -	430.76	430.96	432.49	431.92 -	431.86	431.86	431.27 -	431.53	31	
Monatsmittel	431.69	431.14	430.87	430.68 -	430.69	430.85	431.79	432.19 +	432.03	431.96	431.56	431.12	m ü.M.
Spitze Datum	431.89 17.	431.46 1.	431.00 1.	430.74 - 1.	430.79 19.	431.01 30.	432.56 + 26.	432.47 1.	432.24 8.	432.14 17.	431.86 1.	431.56 29.	m ü.M.
Amplitude	0.43	0.50	0.26	0.10 -	0.20	0.25	1.56 +	0.56	0.41	0.40	0.61	0.87	m
Jahr	Mittel: 431.38		Spitze: 432.56 (26.07.2011)				Minimum: 430.59 (12.05.2011)				Amplitude: 1.97		



Periode	1999 - 2011 (12 Jahre)												
Monatsmittel	431.51	431.21 -	431.30	431.46	431.63	431.82	431.88	432.11 +	432.06	431.99	431.76	431.63	m ü.M.
Monats-Spitze Jahr	432.57 2003	432.14 - 2003	432.58 2001	433.29 2001	433.41 1999	433.09 1999	433.30 2010	433.84 + 2007	433.10 2001	432.97 2001	433.16 2002	432.97 2002	m ü.M.
Monats-Minimum Jahr	430.61 2004	430.58 2005	430.55 2005	430.64 2011	430.59 2011	430.76 2011	430.99 + 2006	430.76 2003	430.54 2003	430.51 - 2003	430.87 2003	430.69 2011	m ü.M.
Monats-Amplitude Jahr	1.04 2004	0.85 2005	1.54 2001	1.43 2008	1.27 2001	1.17 2010	1.56 2011	2.19 + 2005	1.20 2001	0.78 2010	0.72 - 2002	0.94 2004	m ü.M.
Periode	Mittel: 431.71		Spitze: 433.84 (10.08.2007)				Minimum: 430.51 (04.10.2003)				Amplitude: 3.33		



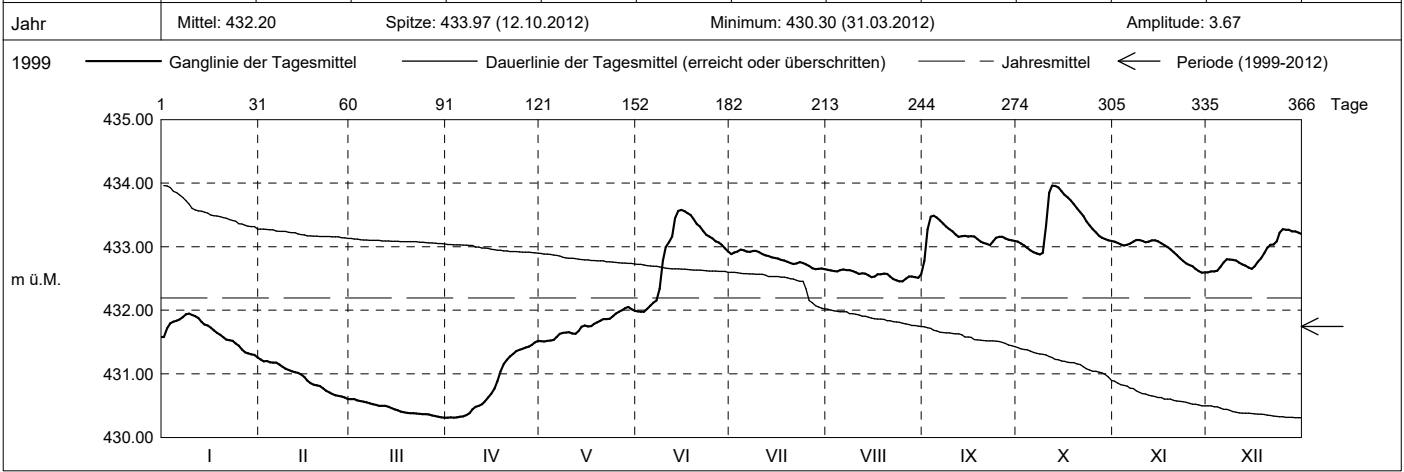
Grundwasserstände

Nr. 0212 Grund - Baar
 Koordinaten: 2'682'757' / 1'227'169'

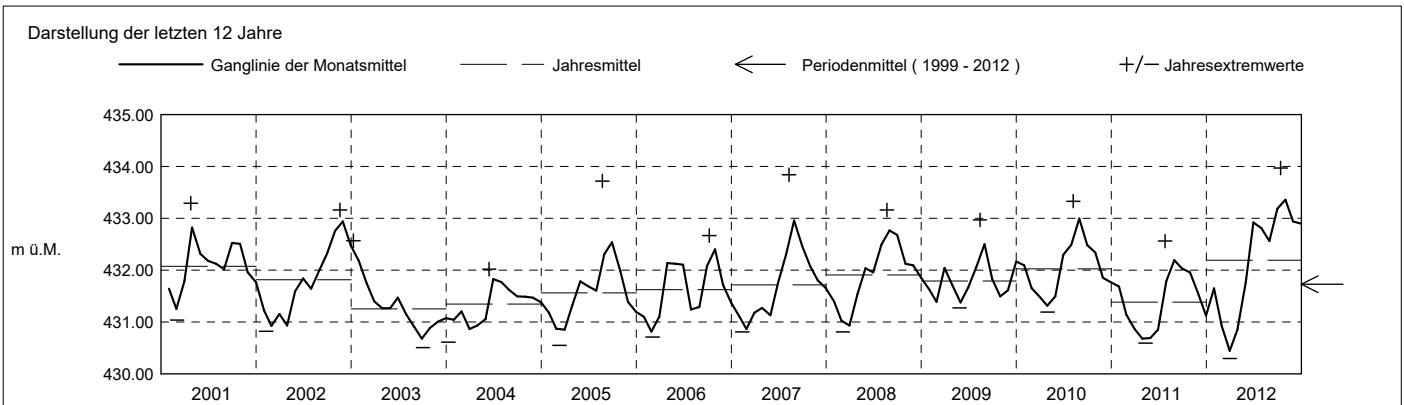
KANTON ZUG
 Amt für Umwelt

Abstichpunkt: 442.84 m ü.M. OK Terrain: 443.00 m ü.M.

2012	janvier	février	mars	avril	mai	juin	juillet	août	septembre	octobre	novembre	décembre	
Tagesmittel	1 431.58	431.23 +	430.60 +	430.31 -	431.51 -	431.98 -	432.89	432.64 +	432.78 -	433.08	433.08	432.60 -	1
	2 431.71	431.19	430.60 +	430.32	431.51 -	431.98 -	432.91	432.63	433.27	433.05	433.06	432.61	2
	3 431.80	431.20	430.58	430.31 -	431.52	431.98 -	432.92	432.61	433.47	433.02	433.03	432.61	3
	4 431.82	431.18	430.57	430.31 -	431.52	432.02	432.95 +	432.61	433.49 +	432.98	433.02	432.62	4
	5 431.83	431.17	430.56	430.33	431.53	432.07	432.94	432.63	433.46	432.94	433.03	432.68	5
	6 431.86	431.17	430.55	430.33	431.58	432.12	432.92	432.64 +	433.41	432.92	433.05	432.75	6
	7 431.89	431.15	430.54	430.35	431.63	432.15	432.92	432.63	433.36	432.89	433.08	432.80	7
	8 431.93	431.11	430.52	430.38	431.64	432.34	432.93	432.63	433.32	432.88 -	433.10	432.80	8
	9 431.95 +	431.08	430.51	430.44	431.65	432.78	432.93	432.62	433.28	432.90	433.11 +	432.79	9
	10 431.93	431.06	430.50	430.48	431.65	432.99	432.91	432.60	433.24	433.32	433.09	432.78	10
m ü.M.	11 431.90	431.04	430.50	430.49	431.64	433.07	432.89	432.57	433.19	433.85	433.07	432.75	11
	12 431.88	431.03	430.50	430.52	431.63	433.16	432.86	432.58	433.15	433.96 +	433.08	432.72	12
	13 431.82	431.02	430.48	430.57	431.67	433.45	432.85	432.58	433.17	433.96 +	433.10	432.70	13
	14 431.78	430.99	430.46	430.63	431.74	433.56	432.83	432.55	433.17	433.93	433.10	432.67	14
	15 431.76	430.95	430.44	430.69	431.76	433.58 +	432.82	432.52	433.16	433.87	433.08	432.65	15
	16 431.73	430.89	430.43	430.77	431.74	433.56	432.81	432.53	433.16	433.81	433.05	432.69	16
	17 431.69	430.86	430.41	430.89	431.75	433.53	432.80	432.56	433.16	433.78	433.02	432.76	17
	18 431.64	430.83	430.40	431.04	431.78	433.50	432.78	432.57	433.12	433.73	432.99	432.82	18
	19 431.61	430.82	430.39	431.15	431.81	433.43	432.76	432.57	433.08	433.67	432.96	432.90	19
	20 431.57	430.81	430.38	431.22	431.84	433.36	432.74	432.57	433.06	433.60	432.91	432.98	20
+ Maximum	21 431.54	430.77	430.38	431.27	431.86	433.32	432.73	432.53	433.05	433.54	432.87	433.03	21
	22 431.53	430.74	430.38	431.31	431.86	433.24	432.74	432.49	433.03	433.48	432.82	433.03	22
	23 431.52	430.71	430.37	431.36	431.87	433.19	432.76	432.47	433.08	433.40	432.78	433.08	23
	24 431.48	430.68	430.37	431.38	431.90	433.16	432.74	432.45 -	433.14	433.33	432.74	433.22	24
	25 431.44	430.66	430.36	431.40	431.95	433.13	432.72	432.46	433.16	433.28	432.71	433.27 +	25
	26 431.38	430.65	430.36	431.41	431.98	433.09	432.70	432.49	433.15	433.23	432.69	433.27 +	26
	27 431.33	430.64	430.35	431.43	432.00	433.07	432.66	432.53	433.13	433.17	432.65	433.27 +	27
	28 431.32	430.63	430.34	431.46	432.03	433.03	432.64 -	432.53	433.11	433.14	432.62	433.24	28
	29 431.31	430.60 -	430.33	431.49	432.05 +	432.98	432.65	432.52	433.10	433.12	432.59 -	433.24	29
	30 431.29		430.32	431.52 +	432.02	432.92	432.66	432.51	433.09	433.10	432.60	433.22	30
31 431.26 -		430.31 -		431.99		432.65	432.57		433.09		433.20	31	
Monatsmittel	431.65	430.93	430.44 -	430.85	431.76	432.92	432.81	432.56	433.18	433.36 +	432.94	432.90	m ü.M.
Spitze Datum	431.95 8.	431.25 1.	430.61 - 1.	431.54 30.	432.06 29.	433.59 14.	432.97 4.	432.65 1.	433.50 3.	433.97 + 12.	433.12 8.	433.28 25.	m ü.M.
Amplitude	0.71	0.65	0.31	1.24	0.56	1.63 +	0.34	0.21 -	0.86	1.10	0.53	0.69	m
Jahr	Mittel: 432.20 Spitze: 433.97 (12.10.2012) Minimum: 430.30 (31.03.2012) Amplitude: 3.67												



Periode	1999 - 2012 (13 Jahre)												
Monatsmittel	431.52	431.19 -	431.24	431.41	431.64	431.90	431.94	432.14 +	432.14 +	432.09	431.85	431.72	m ü.M.
Monats-Spitze Jahr	432.57 2003	432.14 - 2003	432.58 2001	433.29 2001	433.41 1999	433.59 2012	433.30 2010	433.84 2007	433.50 2012	433.97 + 2012	433.16 2002	433.28 2012	m ü.M.
Monats-Minimum Jahr	430.61 2004	430.58 2005	430.30 - 2012	430.30 - 2012	430.59 2011	430.76 2011	430.99 + 2006	430.76 2003	430.54 2003	430.51 2003	430.87 2003	430.69 2011	m ü.M.
Monats-Amplitude Jahr	1.04 2004	0.85 2005	1.54 2001	1.43 2008	1.27 2001	1.63 2012	1.56 2011	2.19 + 2005	1.20 2001	1.10 2012	0.72 - 2002	0.94 2004	m ü.M.
Periode	Mittel: 431.74 Spitze: 433.97 (12.10.2012) Minimum: 430.30 (31.03.2012) Amplitude: 3.67												



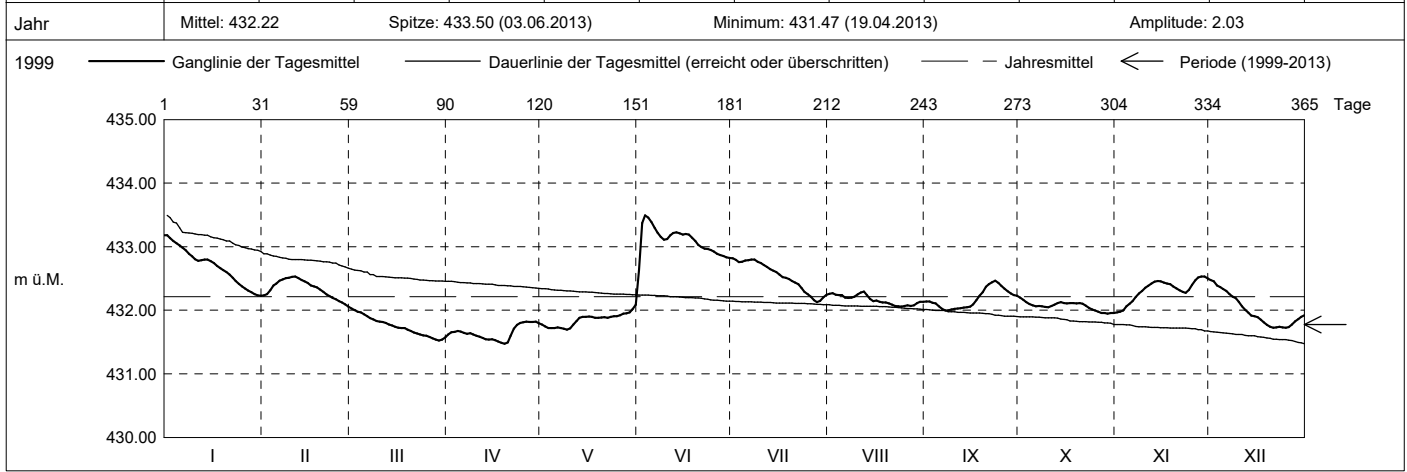
Grundwasserstände

Nr. 0212 Grund - Baar
 Koordinaten: 2'682'757' / 1'227'169'

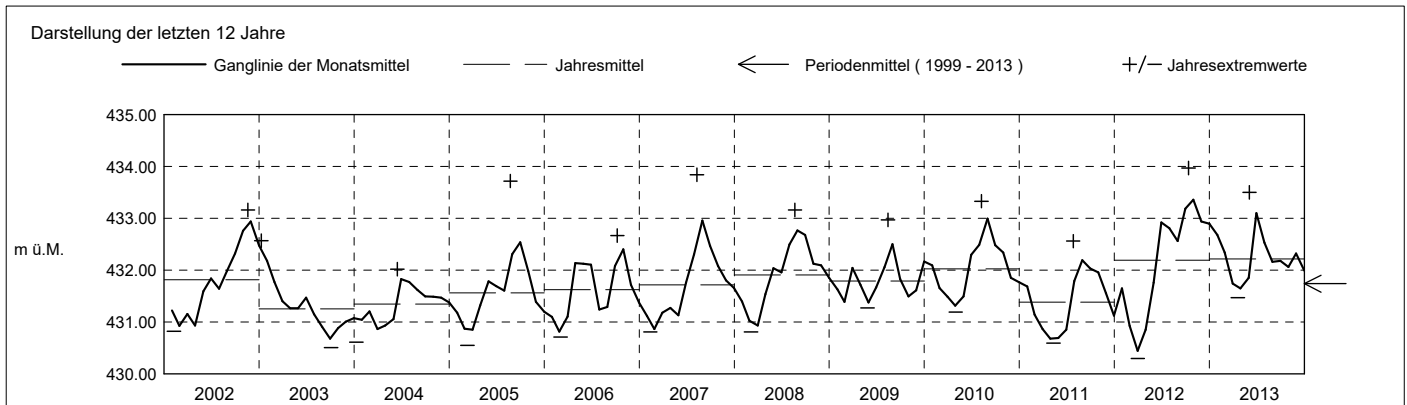
KANTON ZUG
 Amt für Umwelt

Abstichpunkt: 442.84 m ü.M. OK Terrain: 443.00 m ü.M.

2013	janvier	février	mars	avril	mai	juin	juillet	août	septembre	octobre	novembre	décembre	
Tagesmittel	1 433.18 +	432.23	432.03 +	431.62	431.77	432.63 -	432.82 +	432.26	432.14	432.20 +	431.96 -	432.48 +	1
	2 433.14	432.25	432.00	431.66	431.74	433.37	432.79	432.27	432.14	432.16	431.98	432.45	2
	3 433.09	432.32	431.98	431.66	431.72	433.49 +	432.76	432.24	432.12	432.13	432.00	432.39	3
	4 433.05	432.39	431.96	431.67	431.72	433.46	432.77	432.24	432.11	432.10	432.06	432.36	4
	5 433.02	432.42	431.94	431.67	431.72	433.38	432.78	432.24	432.06	432.08	432.10	432.34	5
	6 432.98	432.47	431.90	431.65	431.73	433.30	432.79	432.20	432.02	432.06	432.14	432.31	6
	7 432.94	432.49	431.88	431.63	431.72	433.22	432.80	432.19	431.99 -	432.07	432.21	432.25	7
	8 432.89	432.50	431.85	431.64	431.71	433.16	432.80	432.20	432.06	432.06	432.26	432.21	8
	9 432.85	432.51	431.83	431.62	431.69 -	433.11	432.76	432.21	432.02	432.05	432.30	432.19	9
	10 432.80	432.52	431.82	431.60	431.72	433.12	432.74	432.25	432.02	432.05	432.35	432.13	10
	11 432.78	432.53 +	431.82	431.58	431.78	433.18	432.71	432.28	432.03	432.07	432.39	432.07	11
	12 432.79	432.51	431.80	431.56	431.83	433.21	432.68	432.29 +	432.03	432.09	432.42	432.01	12
	13 432.80	432.48	431.78	431.54	431.88	433.23	432.65	432.24	432.04	432.11	432.45	431.96	13
	14 432.80	432.45	431.76	431.54	431.90	433.21	432.62	432.18	432.05	432.13	432.46	431.92	14
m ü.M.	15 432.77	432.43	431.74	431.55	431.90	433.19	432.60	432.14	432.06	432.11	432.45	431.91	15
	16 432.74	432.39	431.73	431.53	431.90	433.20	432.56	432.15	432.09	432.11	432.43	431.89	16
	17 432.70	432.37	431.72	431.51	431.89	433.19	432.52	432.13	432.16	432.11	432.42	431.85	17
	18 432.66	432.36	431.72	431.49	431.88	433.14	432.51	432.13	432.23	432.11	432.41	431.81	18
	19 432.63	432.32	431.69	431.47 -	431.88	433.09	432.49	432.12	432.29	432.11	432.38	431.77	19
	20 432.60	432.29	431.68	431.49	431.89	433.03	432.46	432.11	432.37	432.11	432.34	431.74	20
	21 432.56	432.25	431.65	431.60	431.89	432.99	432.43	432.09	432.41	432.10	432.31	431.73 -	21
	22 432.51	432.22	431.63	431.71	431.88	432.97	432.41	432.07	432.44	432.07	432.29	431.73 -	22
	23 432.46	432.19	431.62	431.77	431.89	432.96	432.35	432.06 -	432.46 +	432.04	432.28	431.74	23
	24 432.41	432.17	431.60	431.80	431.91	432.95	432.29	432.06 -	432.43	432.01	432.32	431.73 -	24
	25 432.38	432.14	431.60	431.81	431.91	432.92	432.25	432.07	432.39	432.00	432.40	431.73 -	25
+ Maximum	26 432.34	432.12	431.58	431.82 +	431.92	432.89	432.21	432.08	432.34	431.98	432.47	431.73 -	26
	27 432.31	432.09	431.56	431.81	431.94	432.87	432.16	432.07	432.30	431.96	432.51	431.78	27
- Minimum	28 432.28	432.06 -	431.54	431.82 +	431.95	432.85	432.13 -	432.08	432.26	431.96	432.53 +	431.83	28
	29 432.25		431.52 -	431.82 +	431.97	432.83	432.15	432.11	432.24	431.95 -	432.53 +	431.86	29
	30 432.23 -		431.54	431.80	432.02	432.83	432.20	432.13	432.23	431.96	432.50	431.89	30
	31 432.23 -		431.58		432.08 +		432.25	432.13		431.96		431.92	31
Monatsmittel	432.68	432.34	431.74	431.65 -	431.85	433.10 +	432.53	432.16	432.18	432.06	432.32	431.99	m ü.M.
Spitze Datum	433.20 1.	432.54 11.	432.05 1.	431.83 - 26.	432.13 31.	433.50 + 3.	432.82 1.	432.30 12.	432.47 23.	432.22 1.	432.54 28.	432.49 1.	m ü.M.
Amplitude	0.98	0.49	0.53	0.36	0.44	1.36 +	0.70	0.25 -	0.49	0.29	0.60	0.77	m
Jahr	Mittel: 432.22		Spitze: 433.50 (03.06.2013)				Minimum: 431.47 (19.04.2013)				Amplitude: 2.03		



Periode	1999 - 2013 (14 Jahre)												
Monatsmittel	431.61	431.27 -	431.27 -	431.43	431.65	431.98	431.98	432.14	432.15 +	432.09	431.88	431.73	m ü.M.
Monats-Spitze Jahr	433.20 2013	432.54 2013	432.58 2001	433.29 2001	433.41 1999	433.59 2012	433.30 2010	433.84 2007	433.50 2012	433.97 + 2012	433.16 2002	433.28 2012	m ü.M.
Monats-Minimum Jahr	430.61 2004	430.58 2005	430.30 - 2012	430.30 - 2012	430.59 2011	430.76 2011	430.99 + 2006	430.76 2003	430.54 2003	430.51 2003	430.87 2003	430.69 2011	m ü.M.
Monats-Amplitude Jahr	1.04 2004	0.85 2005	1.54 2001	1.43 2008	1.27 2001	1.63 2012	1.56 2011	2.19 + 2005	1.20 2001	1.10 2012	0.72 - 2002	0.94 2004	m ü.M.
Periode	Mittel: 431.78		Spitze: 433.97 (12.10.2012)				Minimum: 430.30 (31.03.2012)				Amplitude: 3.67		



Grundwasserstände

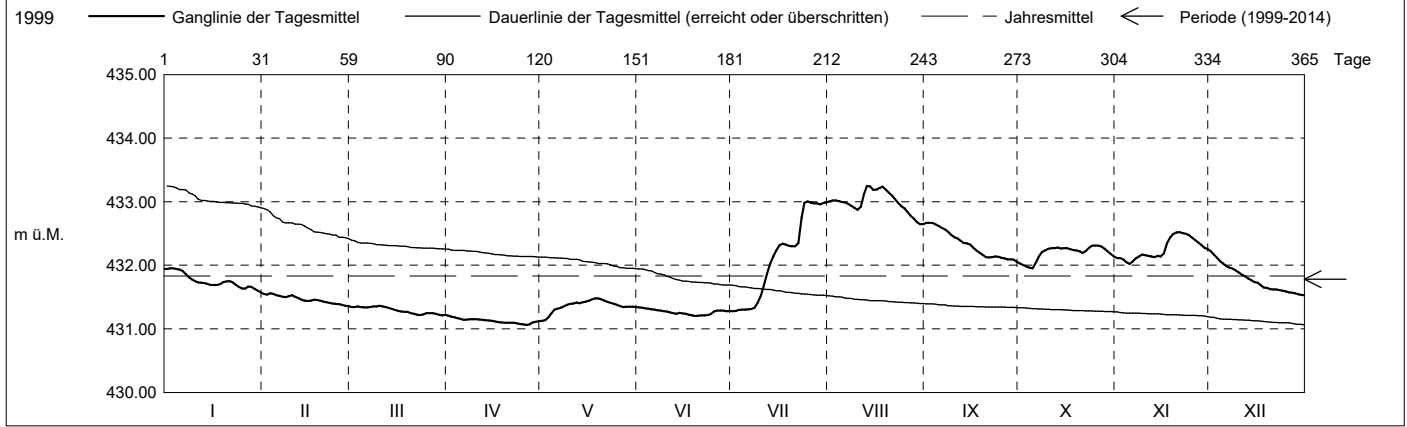
Nr. 0212 Grund - Baar
 Koordinaten: 2'682'757' / 1'227'169'

KANTON ZUG
 Amt für Umwelt

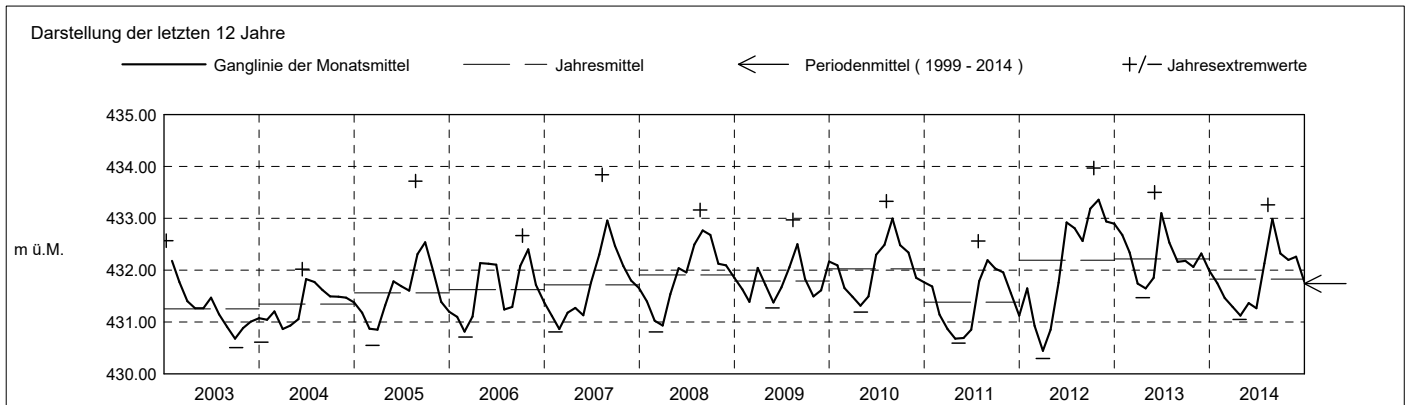
Abstichpunkt: 442.84 m ü.M. OK Terrain: 443.00 m ü.M.

2014	janvier	février	mars	avril	mai	juin	juillet	août	septembre	octobre	novembre	décembre		
Tagesmittel	1	431.94	431.55	431.34	431.21 +	431.12 -	431.34 +	431.28 -	433.00	432.67 +	432.03	432.11	432.22 +	1
	2	431.95 +	431.54	431.34	431.19	431.14	431.33	431.28 -	433.02	432.66	432.00	432.11	432.17	2
	3	431.95 +	431.56 +	431.35	431.18	431.18	431.32	431.29	433.02	432.67 +	431.98	432.09	432.12	3
	4	431.94	431.55	431.35	431.17	431.24	431.32	431.30	433.01	432.64	431.96	432.05	432.07	4
	5	431.93	431.53	431.34	431.15	431.30	431.31	431.30	433.00	432.61	431.95 -	432.02 -	432.03	5
	6	431.91	431.52	431.34	431.14	431.32	431.30	431.31	432.99	432.58	432.04	432.06	431.99	6
	7	431.86	431.51	431.35	431.14	431.33	431.29	431.31	432.96	432.56	432.14	432.11	431.96	7
	8	431.81	431.50	431.35	431.15	431.35	431.29	431.33	432.93	432.53	432.21	432.14	431.94	8
	9	431.78	431.51	431.35	431.15	431.38	431.28	431.41	432.90	432.48	432.24	432.17	431.92	9
	10	431.75	431.53	431.36 +	431.15	431.39	431.27	431.52	432.87	432.44	432.26	432.16	431.88	10
m ü.M.	11	431.73	431.51	431.35	431.15	431.40	431.26	431.68	432.92	432.42	432.27	432.15	431.85	11
	12	431.72	431.48	431.34	431.14	431.41	431.24	431.87	433.12	432.38	432.27	432.14	431.82	12
	13	431.72	431.46	431.33	431.14	431.40	431.24	432.02	433.25 +	432.35	432.28	432.13	431.79	13
	14	431.70	431.44	431.32	431.13	431.42	431.25	432.14	433.24	432.34	432.26	432.15	431.76	14
	15	431.69	431.44	431.30	431.12	431.43	431.24	432.23	433.19	432.33	432.27	432.14	431.74	15
	16	431.69	431.44	431.28	431.11	431.44	431.24	432.31	433.19	432.28	432.27	432.19	431.72	16
	17	431.69	431.46	431.27	431.11	431.46	431.22	432.34	433.22	432.24	432.25	432.35	431.68	17
	18	431.70	431.45	431.27	431.10	431.48 +	431.21	432.32	433.24	432.20	432.24	432.44	431.65	18
	19	431.73	431.44	431.27	431.10	431.48 +	431.20 -	432.30	433.19	432.17	432.23	432.49	431.64	19
	20	431.75	431.43	431.25	431.10	431.46	431.21	432.30	433.14	432.13	432.22	432.51	431.62	20
+ Maximum	21	431.75	431.42	431.24	431.10	431.44	431.21	432.30	433.09	432.12	432.19	432.52 +	431.62	21
	22	431.73	431.41	431.22	431.10	431.42	431.21	432.35	433.04	432.13	432.29	432.51	431.62	22
	23	431.69	431.40	431.21 -	431.09	431.40	431.21	432.75	432.98	432.14	432.27	432.49	431.61	23
	24	431.66	431.39	431.23	431.08	431.40	431.23	432.98	432.93	432.13	432.31 +	432.48	431.60	24
	25	431.64	431.39	431.24	431.07	431.38	431.27	433.01 +	432.89	432.12	432.31 +	432.44	431.59	25
	26	431.64	431.38	431.25	431.06 -	431.36	431.29	432.98	432.84	432.11	432.31 +	432.40	431.58	26
	27	431.67	431.36 -	431.25	431.07	431.35	431.29	432.98	432.78	432.09	432.29	432.36	431.57	27
	28	431.66	431.36 -	431.24	431.10	431.35	431.29	432.97	432.73	432.09	432.26	432.32	431.56	28
	29	431.63	431.36 -	431.22	431.11	431.35	431.28	432.96	432.68	432.09	432.22	432.28	431.54	29
	30	431.60	431.35	431.21 -	431.12	431.35	431.28	432.98	432.64 -	432.05 -	432.18	432.25	431.54	30
31	431.57 -	431.35	431.22	431.12	431.35	431.28	432.99	432.65	432.14	432.25	432.25	431.53 -	31	
Monatsmittel	431.75	431.46	431.29	431.12 -	431.36	431.26	432.13	432.99 +	432.32	432.20	432.26	431.77	m ü.M.	
Spitze Datum	431.96 2.	431.58 1.	431.38 10.	431.22 - 1.	431.49 18.	431.35 1.	433.02 24.	433.26 + 13.	432.69 1.	432.33 24.	432.53 20.	432.24 1.	m ü.M.	
Amplitude	0.40	0.24	0.18	0.17	0.38	0.16 -	1.76 +	0.63	0.64	0.38	0.51	0.72	m	

Jahr Mittel: 431.83 Spitze: 433.26 (13.08.2014) Minimum: 431.05 (26.04.2014) Amplitude: 2.21



Periode	1999 - 2014 (15 Jahre)												
Monatsmittel	431.62	431.28	431.27 -	431.41	431.63	431.93	431.99	432.20 +	432.16	432.09	431.90	431.74	m ü.M.
Monats-Spitze Jahr	433.20 2013	432.54 - 2013	432.58 2001	433.29 2001	433.41 1999	433.59 2012	433.30 2010	433.84 2007	433.50 2012	433.97 + 2012	433.16 2002	433.28 2012	m ü.M.
Monats-Minimum Jahr	430.61 2004	430.58 2005	430.30 - 2012	430.30 - 2012	430.59 2011	430.76 2011	430.99 + 2006	430.76 2003	430.54 2003	430.51 2003	430.87 2003	430.69 2011	m ü.M.
Monats-Amplitude Jahr	1.04 2004	0.85 2005	1.54 2001	1.43 2008	1.27 2001	1.63 2012	1.76 2014	2.19 + 2005	1.20 2001	1.10 2012	0.72 - 2002	0.94 2004	m ü.M.
Periode	Mittel: 431.78 Spitze: 433.97 (12.10.2012) Minimum: 430.30 (31.03.2012) Amplitude: 3.67												



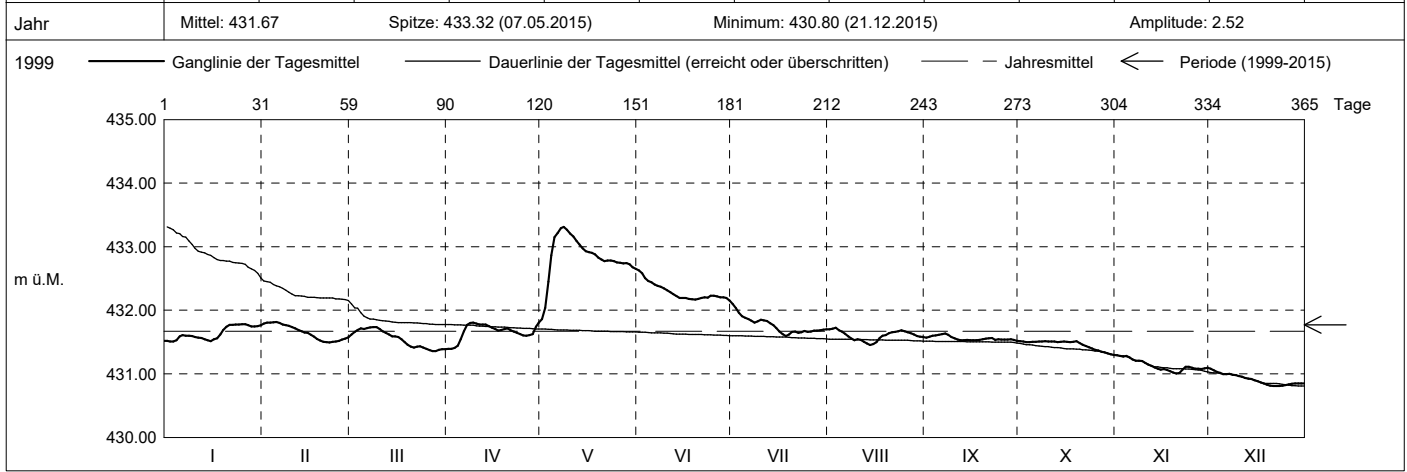
Grundwasserstände

Nr. 0212 Grund - Baar
 Koordinaten: 2'682'757' / 1'227'169'

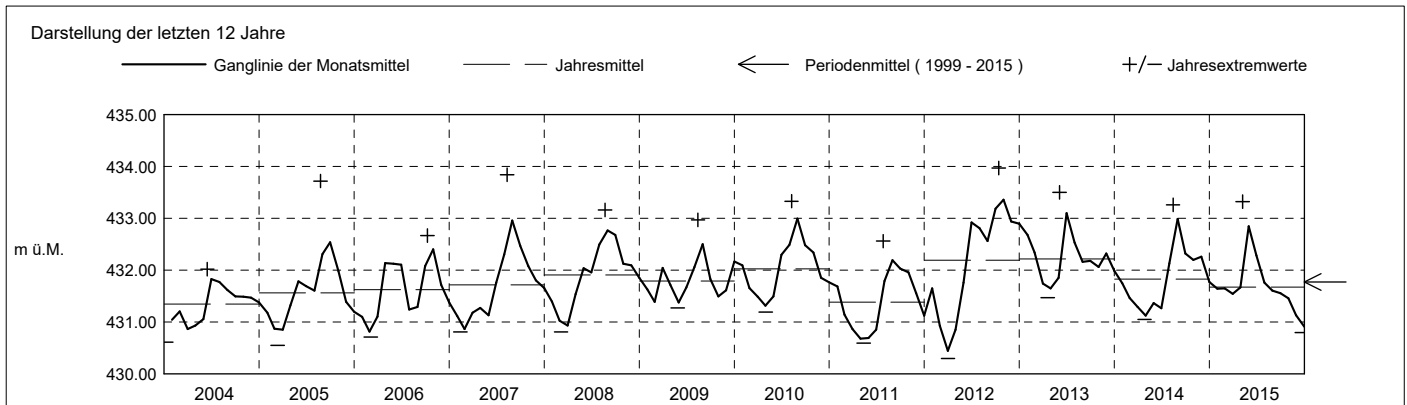
KANTON ZUG
 Amt für Umwelt

Abstichpunkt: 442.84 m ü.M. OK Terrain: 443.00 m ü.M.

2015	janvier	février	mars	avril	mai	juin	juillet	août	septembre	octobre	novembre	décembre																																				
Tagesmittel	1 431.52	431.79	431.62	431.39 -	431.86 -	432.63 +	432.10 +	431.70	431.57	431.52 +	431.29 +	431.08 +	1																																			
	2 431.51 -	431.80	431.66	431.39 -	432.04	432.58	432.03	431.71	431.58	431.51	431.28	431.05	2																																			
	3 431.51 -	431.81 +	431.69	431.41	432.45	432.51	431.96	431.72 +	431.60	431.50	431.27	431.03	3																																			
	4 431.53	431.81 +	431.72	431.45	432.86	432.46	431.91	431.68	431.60	431.50	431.28	431.02	4																																			
	5 431.59	431.81 +	431.71	431.55	433.15	432.44	431.88	431.66	431.61	431.50	431.26	431.00	5																																			
	6 431.61	431.80	431.72	431.67	433.22	432.41	431.86	431.63	431.62	431.51	431.23	430.99	6																																			
	7 431.60	431.77	431.73 +	431.77	433.29	432.39	431.84	431.59	431.63 +	431.51	431.21	431.00	7																																			
	8 431.60	431.77	431.73 +	431.80	433.31 +	432.37	431.81	431.55	431.61	431.51	431.21	430.99	8																																			
	9 431.59	431.75	431.73 +	431.80	433.27	432.35	431.83	431.53	431.58	431.51	431.20	430.98	9																																			
	10 431.58	431.73	431.70	431.79	433.21	432.31	431.85	431.55	431.56	431.51	431.17	430.97	10																																			
	11 431.57	431.71	431.67	431.78	433.16	432.28	431.84	431.53	431.54	431.51	431.15	430.95	11																																			
	12 431.56	431.69	431.64	431.78	433.09	432.25	431.83	431.50	431.53	431.51	431.12	430.94	12																																			
	13 431.55	431.67	431.62	431.78	433.03	432.22	431.80	431.48	431.53	431.50	431.10	430.93	13																																			
	14 431.53	431.65	431.59	431.75	432.97	432.19	431.77	431.46 -	431.53	431.50	431.08	430.92	14																																			
m ü.M.	15 431.51 -	431.64	431.59	431.73	432.93	432.19	431.72	431.47	431.53	431.51	431.07	430.90	15																																			
	16 431.54	431.61	431.58	431.70	432.91	432.19	431.67	431.50	431.53	431.51	431.07	430.88	16																																			
	17 431.56	431.58	431.54	431.68	432.90	432.18	431.62	431.57	431.53	431.50	431.06	430.86	17																																			
	18 431.62	431.55	431.50	431.69	432.88	432.17	431.60 -	431.60	431.53	431.50	431.04	430.85	18																																			
	19 431.69	431.52	431.46	431.71	432.83	432.17	431.62	431.61	431.54	431.52 +	431.02	430.83	19																																			
	20 431.74	431.50	431.43	431.71	432.80	432.18	431.66	431.64	431.55	431.48	431.01 -	430.82	20																																			
	21 431.77	431.50	431.42	431.69	432.77	432.20	431.67	431.65	431.56	431.46	431.02	430.81 -	21																																			
	22 431.77	431.49 -	431.43	431.66	432.78	432.21	431.65	431.66	431.57	431.43	431.07	430.81 -	22																																			
	23 431.78 +	431.50	431.43	431.64	432.78	432.20	431.65	431.67	431.54	431.42	431.11	430.81 -	23																																			
	24 431.77	431.51	431.41	431.63	432.77	432.23	431.67	431.68	431.54	431.40	431.11	430.81 -	24																																			
+ Maximum	25 431.78 +	431.52	431.39	431.60	432.75	432.23	431.66	431.67	431.54	431.38	431.10	430.83	25																																			
- Minimum	26 431.78 +	431.54	431.37	431.60	432.74	432.22	431.66	431.66	431.54	431.37	431.08	430.84	26																																			
	27 431.76	431.56	431.35 -	431.61	432.74	432.20	431.68	431.64	431.54	431.35	431.08	430.84	27																																			
	28 431.75	431.58	431.36	431.63	432.74	432.20	431.68	431.62	431.54	431.34	431.08	430.85	28																																			
	29 431.74	431.58	431.38	431.74	432.72	432.19	431.68	431.59	431.53	431.32	431.08	430.85	29																																			
	30 431.75	431.59	431.39	431.81 +	432.68	432.16 -	431.69	431.59	431.52 -	431.31	431.09	430.85	30																																			
	31 431.77	431.59	431.39	431.81 +	432.65	432.16 -	431.70	431.58	431.52 -	431.30 -	431.09	430.85	31																																			
Monatsmittel	431.64	431.65	431.55	431.66	432.85 +	432.28	431.76	431.60	431.56	431.46	431.13	430.91 -	m ü.M.																																			
Spitze Datum	431.79 21.	431.82 5.	431.74 6.	431.84 30.	433.32 + 7.	432.64 1.	432.13 1.	431.73 3.	431.64 7.	431.52 1.	431.30 1.	431.10 - 1.	m ü.M.																																			
Amplitude	0.29	0.33	0.40	0.46	1.48 +	0.49	0.55	0.29	0.13 -	0.23	0.31	0.30	m																																			
Jahr	Mittel: 431.67												Spitze: 433.32 (07.05.2015)												Minimum: 430.80 (21.12.2015)												Amplitude: 2.52											



Periode	1999 - 2015 (16 Jahre)																																															
Monatsmittel	431.62	431.31	431.29 -	431.42	431.71	431.95	431.98	432.16 +	432.12	432.06	431.86	431.69	m ü.M.																																			
Monats-Spitze Jahr	433.20 2013	432.54 - 2013	432.58 2001	433.29 2001	433.41 1999	433.59 2012	433.30 2010	433.84 2007	433.50 2012	433.97 + 2012	433.16 2002	433.28 2012	m ü.M.																																			
Monats-Minimum Jahr	430.61 2004	430.58 2005	430.30 - 2012	430.30 - 2012	430.59 2011	430.76 2011	430.99 + 2006	430.76 2003	430.54 2003	430.51 2003	430.87 2003	430.69 2011	m ü.M.																																			
Monats-Amplitude Jahr	1.04 2004	0.85 2005	1.54 2001	1.43 2008	1.48 2015	1.63 2012	1.76 2014	2.19 + 2005	1.20 2001	1.10 2012	0.72 - 2002	0.94 2004	m ü.M.																																			
Periode	Mittel: 431.77												Spitze: 433.97 (12.10.2012)												Minimum: 430.30 (31.03.2012)												Amplitude: 3.67											



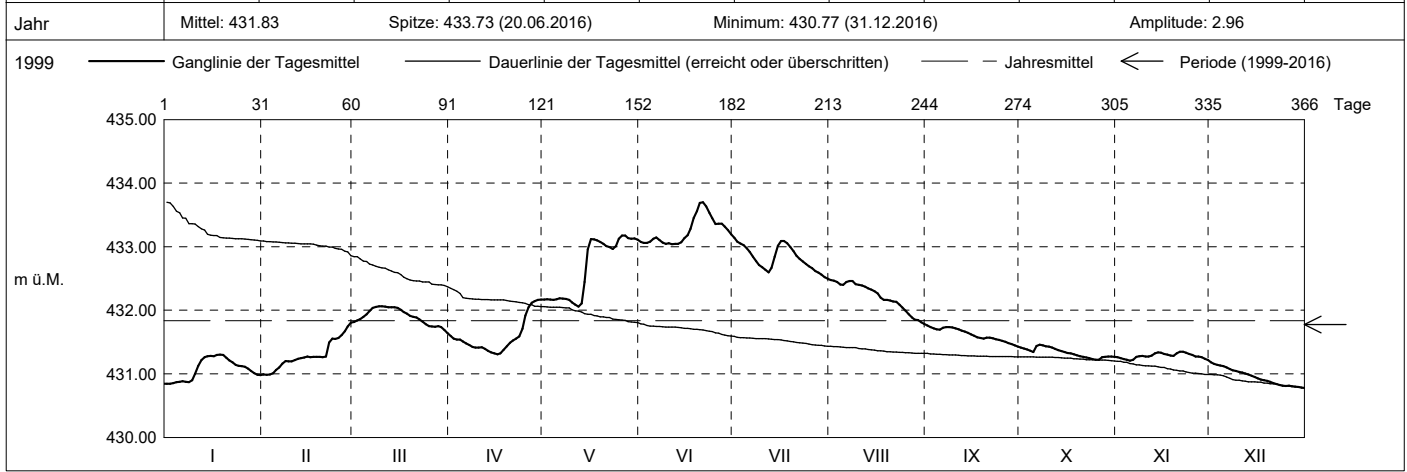
Grundwasserstände

Nr. 0212 Grund - Baar
 Koordinaten: 2'682'757' / 1'227'169'

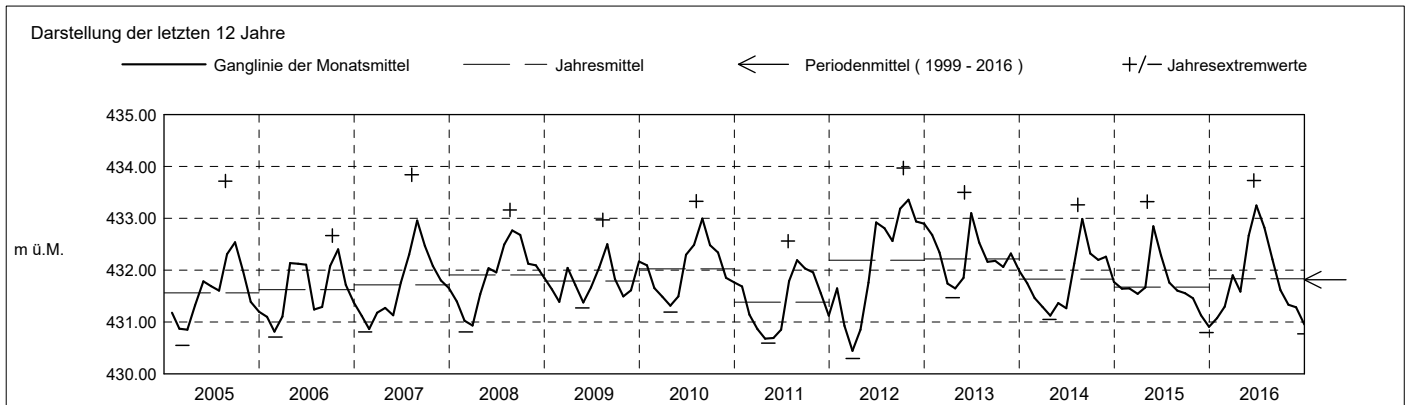
KANTON ZUG
 Amt für Umwelt

Abstichpunkt: 442.84 m ü.M. OK Terrain: 443.00 m ü.M.

2016	janvier	février	mars	avril	mai	juin	juillet	août	septembre	octobre	novembre	décembre		
Tagesmittel	1	430.85 -	430.99 -	431.82	431.59	432.17	433.08	433.14 +	432.48 +	431.76 +	431.41	431.26	431.18 +	1
	2	430.85 -	430.99 -	431.84	431.56	432.17	433.06	433.08	432.46	431.74	431.40	431.25	431.16	2
	3	430.85 -	430.99 -	431.86	431.54	432.17	433.06	433.05	432.44	431.72	431.38	431.23	431.14	3
	4	430.87	431.01	431.90	431.54	432.16	433.08	433.02	432.41	431.70	431.36	431.22	431.13	4
	5	430.88	431.06	431.94	431.51	432.17	433.13	432.97	432.40	431.70	431.34	431.20 -	431.12	5
	6	430.88	431.10	431.99	431.48	432.19	433.15	432.92	432.44	431.73	431.44	431.22	431.10	6
	7	430.88	431.16	432.04	431.46	432.19	433.10	432.84	432.46	431.74	431.46 +	431.27	431.08	7
	8	430.87	431.20	432.05	431.42	432.18	433.06	432.77	432.46	431.74	431.45	431.28	431.05	8
	9	430.90	431.19	432.07 +	431.41	432.16	433.04 -	432.71	432.41	431.73	431.43	431.28	431.04	9
	10	431.00	431.20	432.06	431.41	432.12	433.05	432.68	432.40	431.72	431.43	431.27	431.03	10
m ü.M.	11	431.13	431.22	432.06	431.42	432.09	433.04 -	432.64	432.39	431.70	431.41	431.27	431.02	11
	12	431.21	431.23	432.05	431.39	432.06 -	433.04 -	432.60	432.37	431.68	431.39	431.29	431.01	12
	13	431.26	431.25	432.05	431.36	432.11	433.04 -	432.67	432.34	431.66	431.37	431.24	430.99	13
	14	431.28	431.26	432.05	431.34	432.45	433.07	432.84	432.32	431.64	431.36	431.34	430.97	14
	15	431.28	431.27	432.04	431.32	432.96	433.13	433.02	432.30	431.62	431.34	431.33	430.95	15
	16	431.28	431.26	432.01	431.30 -	433.12	433.18	433.09	432.26	431.60	431.33	431.31	430.93	16
	17	431.30 +	431.27	431.97	431.32	433.12	433.28	433.09	432.20	431.58	431.32	431.30	430.91	17
	18	431.30 +	431.27	431.95	431.38	433.10	433.45	433.05	432.16	431.56	431.31	431.29	430.90	18
	19	431.30 +	431.26	431.91	431.43	433.07	433.56	432.99	432.16	431.55	431.29	431.28	430.89	19
	20	431.25	431.26	431.90	431.49	433.05	433.69	432.93	432.16	431.57	431.28	431.32	430.87	20
+ Maximum	21	431.21	431.27	431.89	431.52	433.01	433.70 +	432.86	432.14	431.57	431.27	431.35 +	430.85	21
	22	431.18	431.49	431.86	431.55	432.99	433.63	432.13	431.56	431.26	431.35 +	430.84	22	
	23	431.14	431.55	431.82	431.59	432.96	433.53	432.77	432.08	431.54	431.24	431.32	430.83	23
	24	431.13	431.55	431.78	431.71	433.01	433.45	432.73	432.04	431.53	431.23	431.33	430.81	24
	25	431.12	431.57	431.75	431.92	433.13	433.36	432.69	431.99	431.52	431.22 -	431.30	430.81	25
	26	431.11	431.61	431.75	432.05	433.17 +	433.36	432.66	431.94	431.50	431.22 -	431.27	430.81	26
	27	431.08	431.67	431.74	432.12	433.17 +	433.36	432.62	431.89	431.49	431.26	431.27	430.81	27
	28	431.05	431.74	431.75	432.14	433.14	433.32	432.59	431.85	431.47	431.27	431.26	430.80	28
	29	431.01	431.80 +	431.74	432.17 +	433.13	433.26	432.56	431.85	431.45	431.27	431.24	430.79	29
	30	430.99		431.69	432.17 +	433.13	433.20	432.52	431.81	431.43 -	431.27	431.22	430.79	30
31	430.98		431.64 -	433.11			432.49 -	431.79 -		431.27		430.78 -	31	
Monatsmittel	431.08	431.30	431.90	431.59	432.67	433.25 +	432.82	432.21	431.62	431.33	431.28	430.95 -	m ü.M.	
Spitze Datum	431.31 17.	431.83 29.	432.08 9.	432.18 29.	433.19 26.	433.73 + 20.	433.16 1.	432.48 1.	431.78 1.	431.48 6.	431.37 21.	431.21 - 1.	m ü.M.	
Amplitude	0.47	0.86	0.46	0.89	1.15 +	0.70	0.68	0.70	0.36	0.28	0.18 -	0.44	m	
Jahr	Mittel: 431.83		Spitze: 433.73 (20.06.2016)				Minimum: 430.77 (31.12.2016)				Amplitude: 2.96			



Periode	1999 - 2016 (17 Jahre)												
Monatsmittel	431.59	431.31 -	431.33	431.43	431.76	432.03	432.02	432.16 +	432.09	432.02	431.82	431.65	m ü.M.
Monats-Spitze Jahr	433.20 2013	432.54 - 2013	432.58 2001	433.29 2001	433.41 1999	433.73 2016	433.30 2010	433.84 2007	433.50 2012	433.97 + 2012	433.16 2002	433.28 2012	m ü.M.
Monats-Minimum Jahr	430.61 2004	430.58 2005	430.30 - 2012	430.30 - 2012	430.59 2011	430.76 2011	430.99 + 2006	430.76 2003	430.54 2003	430.51 2003	430.87 2003	430.69 2011	m ü.M.
Monats-Amplitude Jahr	1.04 2004	0.86 2016	1.54 2001	1.43 2008	1.48 2015	1.63 2012	1.76 2014	2.19 + 2005	1.20 2001	1.10 2012	0.72 - 2002	0.94 2004	m ü.M.
Periode	Mittel: 431.78		Spitze: 433.97 (12.10.2012)				Minimum: 430.30 (31.03.2012)				Amplitude: 3.67		



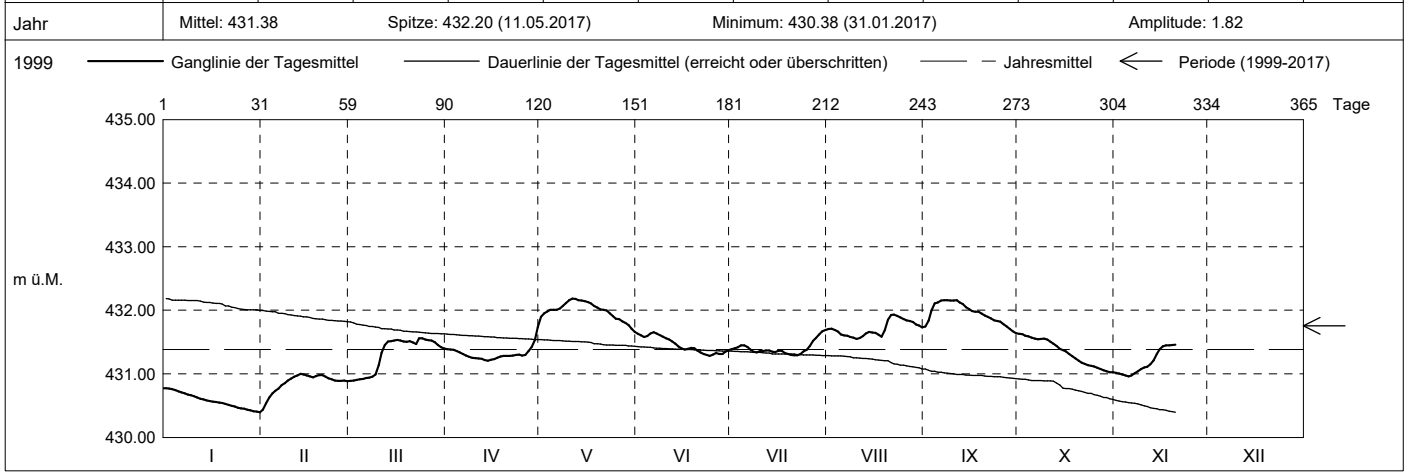
Grundwasserstände

Nr. 0212 Grund - Baar
 Koordinaten: 2'682'757' / 1'227'169'

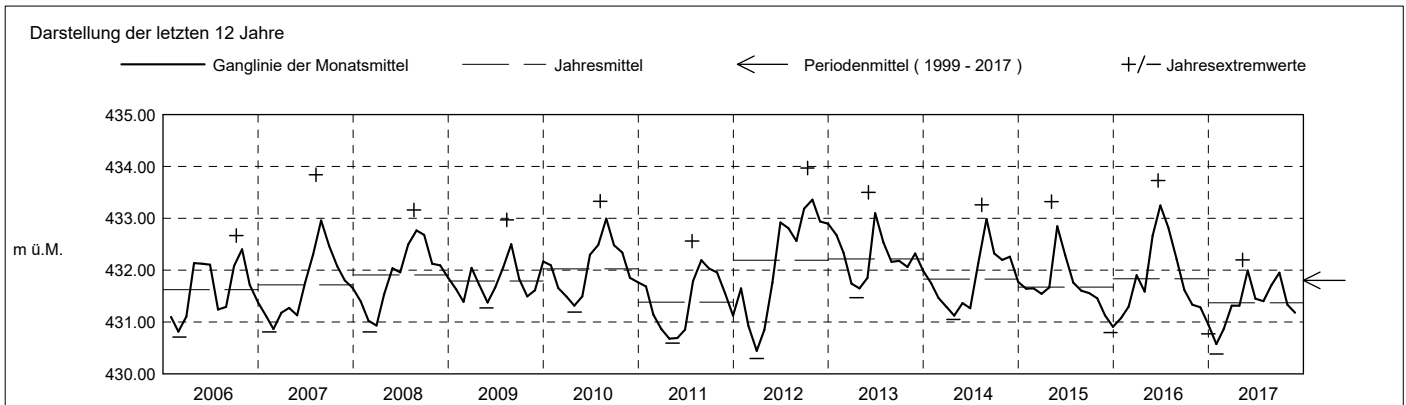
KANTON ZUG
 Amt für Umwelt

Abstichpunkt: 442.84 m ü.M. OK Terrain: 443.00 m ü.M.

2017	janvier	février	mars	avril	mai	juin	juillet	août	septembre	octobre	novembre	décembre	
Tagesmittel	1 430.77 +	430.43 -	430.89 -	431.39	431.90	431.63	431.39	431.70	431.75	431.63 +	431.01		1
	2 430.77 +	430.54 -	430.89 -	431.38	431.95	431.60	431.40	431.71	431.83	431.63 +	431.01		2
	3 430.76	430.63	430.90	431.38	431.98	431.58	431.42	431.69	431.99	431.60	430.99		3
	4 430.74	430.69	430.92	431.36	432.01	431.59	431.45	431.66	432.11	431.59	430.97		4
	5 430.72	430.73	430.92	431.34	432.01	431.64	431.45	431.62	432.12	431.57	430.96 -		5
	6 430.71	430.77	430.93	431.31	432.01	431.65 +	431.42	431.60	432.15	431.55	430.98		6
	7 430.69	430.82	430.94	431.29	432.03	431.63	431.38	431.60	432.16 +	431.55	431.01		7
	8 430.67	430.86	430.96	431.26	432.07	431.61	431.35	431.58	432.16 +	431.55	431.04		8
	9 430.66	430.89	430.99	431.25	432.11	431.58	431.33	431.57	432.15	431.55	431.07		9
	10 430.65	430.93	431.14	431.25	432.16	431.56	431.36	431.56	432.15	431.54	431.10		10
m ü.M.	11 430.63	430.95	431.33	431.24	432.18 +	431.54	431.36	431.57	432.16 +	431.51	431.11		11
	12 430.61	430.98	431.46	431.23	432.18 +	431.51	431.37	431.60	432.12	431.47	431.15		12
	13 430.59	431.00 +	431.51	431.22	432.16	431.47	431.37	431.63	432.10	431.44	431.21		13
	14 430.58	430.99	431.51	431.20 -	432.15	431.43	431.35	431.66	432.05	431.39	431.31		14
	15 430.57	430.98	431.52	431.22	432.15	431.40	431.35	431.65	432.02	431.37	431.39		15
	16 430.56	430.96	431.53	431.23	432.13	431.38	431.36	431.64	431.99	431.35	431.43		16
	17 430.56	430.95	431.52	431.25	432.11	431.39	431.36	431.61	431.98	431.31	431.45		17
	18 430.55	430.96	431.51	431.27	432.07	431.41	431.33	431.59	431.98	431.27	431.45		18
	19 430.54	430.98	431.51	431.28	432.04	431.40	431.32	431.68	431.95	431.24	431.46 +		19
	20 430.53	430.98	431.51	431.28	432.01	431.37	431.30	431.85	431.92	431.21	431.46 +		20
+ Maximum	21 430.51	430.95	431.49	431.28	432.01	431.33	431.29 -	431.93 +	431.90	431.18			21
	22 430.49	430.93	431.47	431.29	432.00	431.31	431.29 -	431.93 +	431.15				22
	23 430.48	430.91	431.56 +	431.30	431.95	431.29	431.31	431.91	431.84	431.14			23
	24 430.47	430.90	431.56 +	431.30	431.91	431.28 -	431.35	431.89	431.83	431.13			24
	25 430.46	430.89	431.54	431.29	431.87	431.30	431.38	431.86	431.82	431.12			25
	26 430.45	430.89	431.53	431.30	431.86	431.33	431.44	431.84	431.78	431.10			26
	27 430.44	430.90	431.52	431.36	431.82	431.31	431.52	431.83	431.74	431.07			27
	28 430.42	430.89	431.50	431.42	431.80	431.31	431.56	431.82	431.71	431.05			28
	29 430.41		431.45	431.54	431.76	431.35	431.62	431.78	431.67	431.04			29
	30 430.40 -		431.42	431.74 +	431.71	431.37	431.67	431.76	431.64 -	431.03			30
31 430.40 -		431.40		431.66 -		431.69 +		431.73	431.02 -			31	
Monatsmittel	430.57 -	430.87	431.32	431.32	431.99 +	431.45	431.40	431.71	431.95	431.33	431.18		m ü.M.
Spitze Datum	430.78 - 1.	431.01 13.	431.59 23.	431.83 30.	432.20 + 11.	431.66 5.	431.70 31.	431.95 21.	432.17 7.	431.64 1.	431.46 20.		m ü.M.
Amplitude	0.40	0.60	0.71 +	0.63	0.55	0.39 -	0.42	0.41	0.54	0.62	0.51		m
Jahr	Mittel: 431.38		Spitze: 432.20 (11.05.2017)				Minimum: 430.38 (31.01.2017)				Amplitude: 1.82		



Periode	1999 - 2017 (18 Jahre)												
Monatsmittel	431.53	431.28 -	431.33	431.43	431.77	432.00	431.99	432.14 +	432.09	431.98	431.79	431.65	m ü.M.
Monats-Spitze Jahr	433.20 2013	432.54 - 2013	432.58 2001	433.29 2001	433.41 1999	433.73 2016	433.30 2010	433.84 2007	433.50 2012	433.97 + 2012	433.16 2002	433.28 2012	m ü.M.
Monats-Minimum Jahr	430.38 2017	430.41 2017	430.30 - 2012	430.30 - 2012	430.59 2011	430.76 2011	430.99 + 2006	430.76 2003	430.54 2003	430.51 2003	430.87 2003	430.69 2011	m ü.M.
Monats-Amplitude Jahr	1.04 2004	0.86 2016	1.54 2001	1.43 2008	1.48 2015	1.63 2012	1.76 2014	2.19 + 2005	1.20 2001	1.10 2012	0.72 - 2002	0.94 2004	m ü.M.
Periode	Mittel: 431.76		Spitze: 433.97 (12.10.2012)				Minimum: 430.30 (31.03.2012)				Amplitude: 3.67		



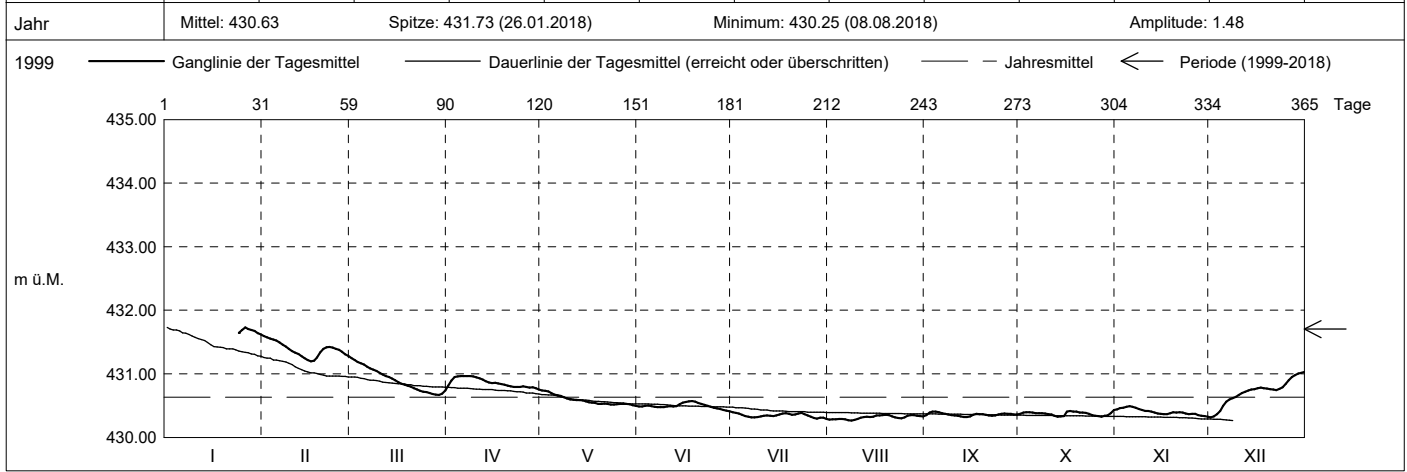
Grundwasserstände

Nr. 0212 Grund - Baar
 Koordinaten: 2'682'757' / 1'227'169'

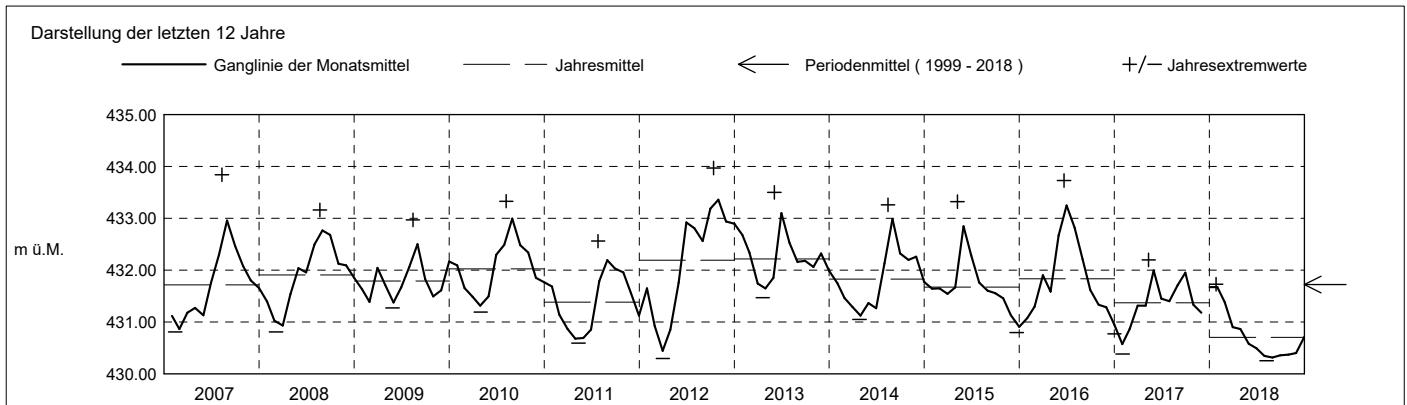
KANTON ZUG
 Amt für Umwelt

Abstichpunkt: 442.84 m ü.M. OK Terrain: 443.00 m ü.M.

2018	janvier	février	mars	avril	mai	juin	juillet	août	septembre	octobre	novembre	décembre	
Tagesmittel		431.59 +	431.25 +	430.82	430.74 +	430.49	430.40 +	430.28	430.35	430.37	430.44	430.32 -	1
		431.57	431.22	430.89	430.73	430.49	430.39	430.28	430.39	430.39	430.46	430.33	2
		431.55	431.19	430.95	430.72	430.50	430.38	430.29	430.41 +	430.40	430.47	430.37	3
		431.54	431.17	430.96	430.70	430.50	430.36	430.29	430.41 +	430.39	430.48	430.42	4
		431.52	431.15	430.96	430.67	430.49	430.34	430.29	430.40	430.39	430.49 +	430.50	5
		431.50	431.11	430.97 +	430.66	430.48	430.33	430.28	430.38	430.38	430.48	430.56	6
		431.46	431.08	430.96	430.65	430.48	430.32	430.27	430.37	430.38	430.47	430.60	7
		431.43	431.07	430.96	430.63	430.48	430.32	430.26 -	430.36	430.38	430.45	430.62	8
		431.39	431.04	430.96	430.61	430.48	430.32	430.28	430.35	430.38	430.43	430.64	9
		431.36	431.01	430.94	430.60	430.49	430.33	430.29	430.35	430.37	430.42	430.67	10
		431.33	430.99	430.93	430.59	430.49	430.34	430.31	430.34	430.36	430.41	430.70	11
		431.31	430.97	430.91	430.59	430.49	430.35	430.32	430.33	430.34	430.41	430.72	12
		431.28	430.95	430.89	430.59	430.49	430.34	430.33	430.32 -	430.33 -	430.39	430.74	13
		431.25	430.93	430.86	430.58	430.52	430.34	430.32	430.32 -	430.33 -	430.38	430.75	14
		431.22	430.90	430.85	430.57	430.55	430.35	430.33	430.33	430.34	430.37	430.76	15
m ü.M.		431.20 -	430.87	430.86	430.55	430.56	430.36	430.34	430.35	430.40	430.37	430.78	16
		431.21	430.85	430.85	430.55	430.57 +	430.38	430.34	430.37	430.41	430.36	430.79	17
		431.26	430.83	430.84	430.54	430.57 +	430.38	430.35	430.37	430.41	430.38	430.78	18
		431.34	430.82	430.83	430.53	430.56	430.37	430.36 +	430.36	430.40	430.40	430.77	19
		431.39	430.80	430.82	430.53	430.54	430.35	430.35	430.36	430.39	430.39	430.76	20
		431.42	430.77	430.80	430.53	430.53	430.36	430.33	430.35	430.39	430.40	430.75	21
		431.43	430.75	430.79	430.53	430.51	430.37	430.31	430.34	430.39	430.39	430.75	22
		431.41	430.74	430.79	430.52	430.49	430.39	430.30	430.35	430.37	430.38	430.76	23
	431.65	431.39	430.72	430.79	430.52	430.48	430.37	430.30	430.36	430.35	430.37	430.79	24
	431.69	431.38	430.71	430.80	430.52	430.47	430.34	430.32	430.37	430.34	430.37	430.85	25
+ Maximum	431.73 +	431.35	430.70	430.79	430.53	430.46	430.32	430.34	430.38	430.33 -	430.37	430.90	26
	431.71	431.31	430.68	430.78	430.53	430.45	430.31	430.35	430.37	430.33 -	430.35	430.95	27
- Minimum	431.69	431.28	430.67 -	430.79	430.53	430.43	430.29 -	430.35	430.37	430.34	430.34	430.98	28
	431.68		430.67 -	430.77	430.52	430.42	430.31	430.34	430.36	430.35	430.34	431.00	29
	431.64		430.69	430.75 -	430.51	430.41 -	430.31	430.34	430.36	430.38	430.33 -	431.02	30
	431.62 -		430.74		430.50 -		430.29 -	430.33		430.43 +		431.03 +	31
Monatsmittel	431.67 +	431.38	430.90	430.86	430.58	430.49	430.34	430.32 -	430.36	430.37	430.40	430.72	m ü.M.
Spitze Datum	431.73 + 26.	431.60 1.	431.27 1.	430.97 3.	430.74 1.	430.58 17.	430.41 1.	430.37 - 19.	430.42 3.	430.45 31.	430.50 5.	431.03 31.	m ü.M.
Amplitude	0.12	0.41	0.61	0.23	0.26	0.18	0.13	0.12	0.11 -	0.14	0.18	0.72 +	m
Jahr	Mittel: 430.63		Spitze: 431.73 (26.01.2018)				Minimum: 430.25 (08.08.2018)				Amplitude: 1.48		



Periode	1999 - 2018 (19 Jahre)												
Monatsmittel	431.54	431.29 -	431.30	431.40	431.71	431.92	431.91	432.05 +	432.00	431.90	431.72	431.60	m ü.M.
Monats-Spitze Jahr	433.20 2013	432.54 - 2013	432.58 2001	433.29 2001	433.41 1999	433.73 2016	433.30 2010	433.84 2007	433.50 2012	433.97 + 2012	433.16 2002	433.28 2012	m ü.M.
Monats-Minimum Jahr	430.38 2017	430.41 2017	430.30 2012	430.30 2012	430.48 + 2018	430.40 2018	430.28 2018	430.25 - 2018	430.31 2018	430.31 2018	430.32 2018	430.31 2018	m ü.M.
Monats-Amplitude Jahr	1.04 2004	0.86 2016	1.54 2001	1.43 2008	1.48 2015	1.63 2012	1.76 2014	2.19 + 2005	1.20 2001	1.10 2012	0.72 - 2002	0.94 2004	m ü.M.
Periode	Mittel: 431.70		Spitze: 433.97 (12.10.2012)				Minimum: 430.25 (08.08.2018)				Amplitude: 3.72		



Grundwasserstände

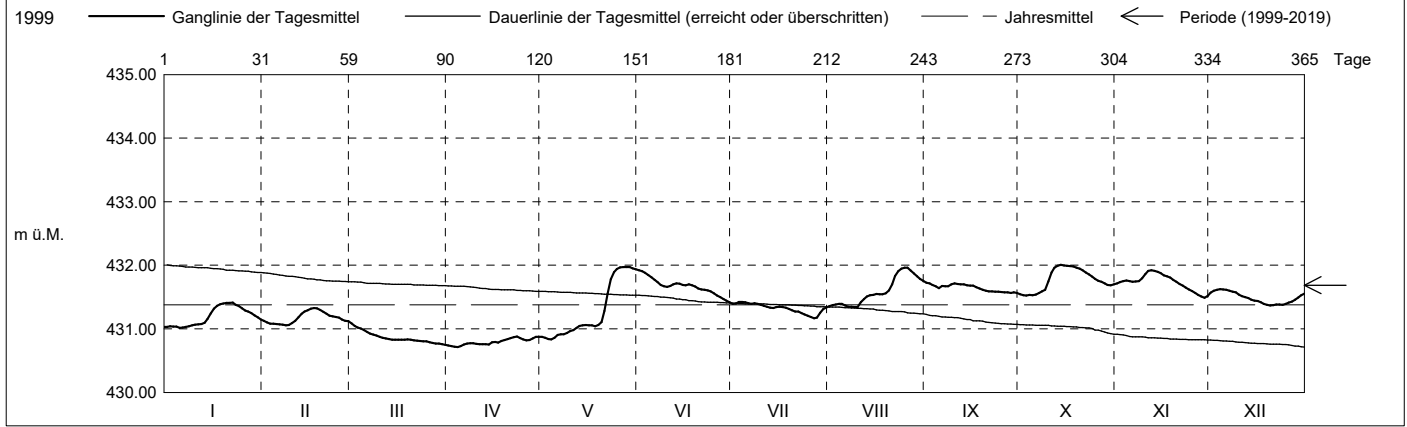
Nr. 0212 Grund - Baar
 Koordinaten: 2'682'757' / 1'227'169'

KANTON ZUG
 Amt für Umwelt

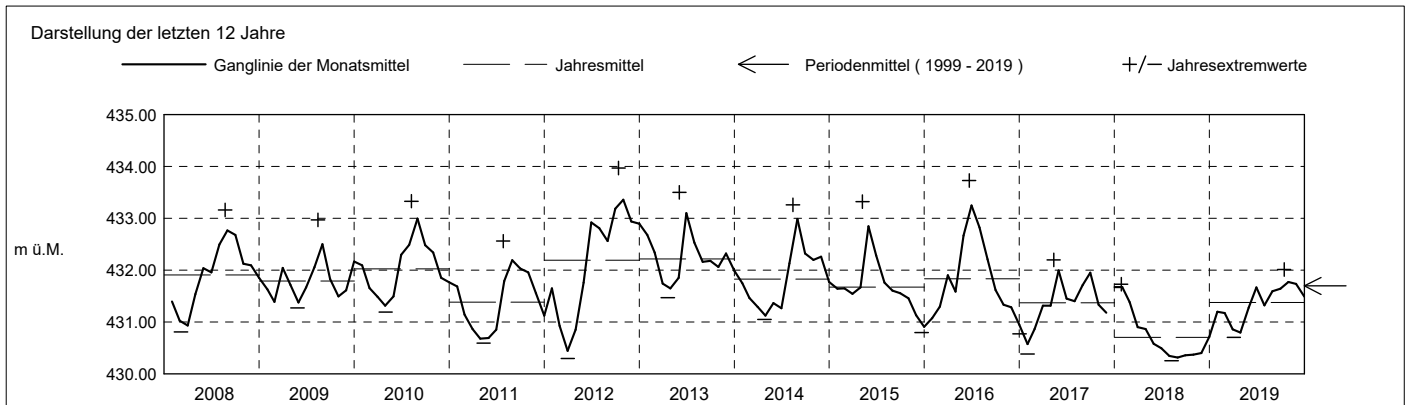
Abstichpunkt: 442.84 m ü.M. OK Terrain: 443.00 m ü.M.

2019	janvier	février	mars	avril	mai	juin	juillet	août	septembre	octobre	novembre	décembre		
Tagesmittel	1	431.03	431.13	431.08 +	430.74	430.88	431.92 +	431.40	431.36	431.73 +	431.55	431.72	431.57	1
	2	431.04	431.10	431.04	430.73	430.86	431.91	431.40	431.37	431.71	431.53	431.74	431.60	2
	3	431.03	431.08	431.02	430.72	430.84	431.88	431.42 +	431.38	431.69	431.52 -	431.75	431.61	3
	4	431.03	431.08	431.01	430.71 -	430.83 -	431.85	431.42 +	431.39	431.67	431.53	431.76	431.62 +	4
	5	431.02 -	431.08	430.98	430.73	430.86	431.81	431.42 +	431.39	431.64	431.53	431.75	431.62 +	5
	6	431.02 -	431.07	430.95	430.75	430.91	431.77	431.40	431.37	431.67	431.54	431.74	431.61	6
	7	431.03	431.06 -	430.93	430.77	430.91	431.74	431.40	431.35	431.67	431.57	431.74	431.60	7
	8	431.04	431.06 -	430.91	430.78	430.92	431.69	431.40	431.35	431.67	431.59	431.75	431.59	8
	9	431.06	431.06 -	430.89	430.77	430.94	431.67	431.39	431.34 -	431.70	431.61	431.80	431.57	9
	10	431.06	431.09	430.88	430.76	430.97	431.66	431.38	431.34 -	431.72	431.75	431.86	431.54	10
m ü.M.	11	431.07	431.12	430.86	430.76	430.98	431.67	431.36	431.42	431.71	431.89	431.91	431.52	11
	12	431.08	431.18	430.85	430.76	431.01	431.70	431.35	431.47	431.70	431.96	431.92 +	431.50	12
	13	431.09	431.24	430.84	430.76	431.05	431.72	431.33	431.51	431.70	431.99	431.91	431.49	13
	14	431.16	431.27	430.83	430.76	431.05	431.71	431.33	431.53	431.69	432.01 +	431.90	431.46	14
	15	431.24	431.29	430.83	430.79	431.06	431.69	431.34	431.54	431.68	432.00	431.88	431.44	15
	16	431.32	431.32	430.83	430.79	431.05	431.69	431.35	431.55	431.68	431.99	431.84	431.44	16
	17	431.36	431.33 +	430.83	430.79	431.06	431.70	431.34	431.55	431.66	431.99	431.82	431.42	17
	18	431.39	431.32	430.83	430.81	431.04	431.69	431.33	431.55	431.63	431.98	431.81	431.39	18
	19	431.40	431.30	430.83	430.83	431.06	431.66	431.31	431.56	431.61	431.96	431.77	431.38	19
	20	431.41 +	431.27	430.83	430.84	431.11	431.64	431.29	431.61	431.60	431.95	431.74	431.37 -	20
+ Maximum	21	431.41 +	431.23	430.82	430.86	431.28	431.62	431.27	431.70	431.59	431.92	431.71	431.37 -	21
	22	431.41 +	431.21	430.82	430.87	431.56	431.61	431.27	431.83	431.59	431.89	431.68	431.38	22
	23	431.38	431.20	430.81	430.88 +	431.78	431.61	431.25	431.91	431.58	431.86	431.65	431.38	23
	24	431.36	431.18	430.80	430.86	431.89	431.59	431.23	431.95	431.58	431.82	431.62	431.38	24
	25	431.32	431.17	430.80	430.83	431.94	431.56	431.21	431.96 +	431.58	431.79	431.60	431.39	25
	26	431.29	431.15	430.79	430.82	431.96	431.52	431.19	431.96 +	431.58	431.76	431.57	431.41	26
	27	431.27	431.13	430.78	430.82	431.97 +	431.50	431.17 -	431.92	431.57	431.74	431.54	431.43	27
	28	431.25	431.12	430.77	430.85	431.97 +	431.47	431.18	431.87	431.56 -	431.72	431.51	431.46	28
	29	431.21	430.77	430.77	430.88 +	431.97 +	431.44	431.25	431.82	431.58	431.69	431.49 -	431.49	29
	30	431.18	430.76	430.76	430.88 +	431.95	431.42 -	431.31	431.79	431.57	431.68	431.52	431.53	30
31	431.15	430.75 -	430.75 -	431.94	431.94	431.42 -	431.34	431.75	431.57	431.70	431.52	431.56	31	
Monatsmittel	431.20	431.17	430.86	430.80 -	431.28	431.67	431.32	431.59	431.64	431.77 +	431.73	431.49	m ü.M.	
Spitze Datum	431.41 19.	431.33 16.	431.11 1.	430.89 - 29.	431.98 27.	431.93 1.	431.44 3.	431.96 24.	431.74 1.	432.01 + 14.	431.93 11.	431.63 4.	m ü.M.	
Amplitude	0.40	0.28	0.37	0.19	1.16 +	0.52	0.28	0.64	0.18 -	0.49	0.45	0.27	m	

Jahr Mittel: 431.38 Spitze: 432.01 (14.10.2019) Minimum: 430.70 (04.04.2019) Amplitude: 1.31



Periode	1999 - 2019 (20 Jahre)												
Monatsmittel	431.52	431.28 -	431.28 -	431.37	431.69	431.91	431.88	432.03 +	431.98	431.89	431.72	431.59	m ü.M.
Monats-Spitze Jahr	433.20 2013	432.54 - 2013	432.58 2001	433.29 2001	433.41 1999	433.73 2016	433.30 2010	433.84 2007	433.50 2012	433.97 + 2012	433.16 2002	433.28 2012	m ü.M.
Monats-Minimum Jahr	430.38 2017	430.41 2017	430.30 2012	430.30 2012	430.48 + 2018	430.40 2018	430.28 2018	430.25 - 2018	430.31 2018	430.31 2018	430.32 2018	430.31 2018	m ü.M.
Monats-Amplitude Jahr	1.04 2004	0.86 2016	1.54 2001	1.43 2008	1.48 2015	1.63 2012	1.76 2014	2.19 + 2005	1.20 2001	1.10 2012	0.72 - 2002	0.94 2004	m ü.M.
Periode	Mittel: 431.69 Spitze: 433.97 (12.10.2012) Minimum: 430.25 (08.08.2018) Amplitude: 3.72												



Grundwasserstände

Nr. 0212

Grund - Baar

KANTON ZUG

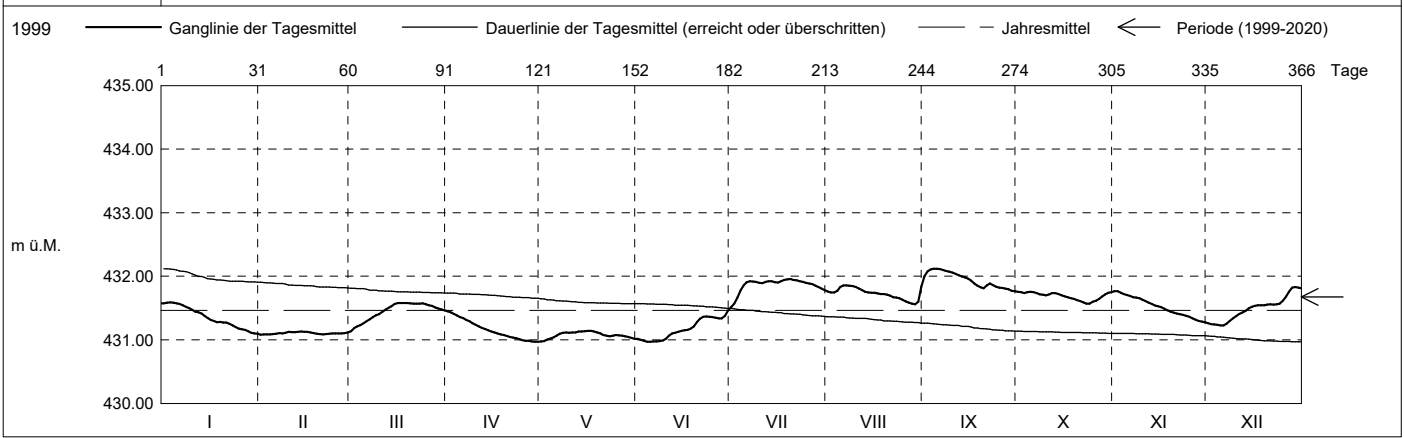
Koordinaten: 2'682'757' / 1'227'169'

Amt für Umwelt

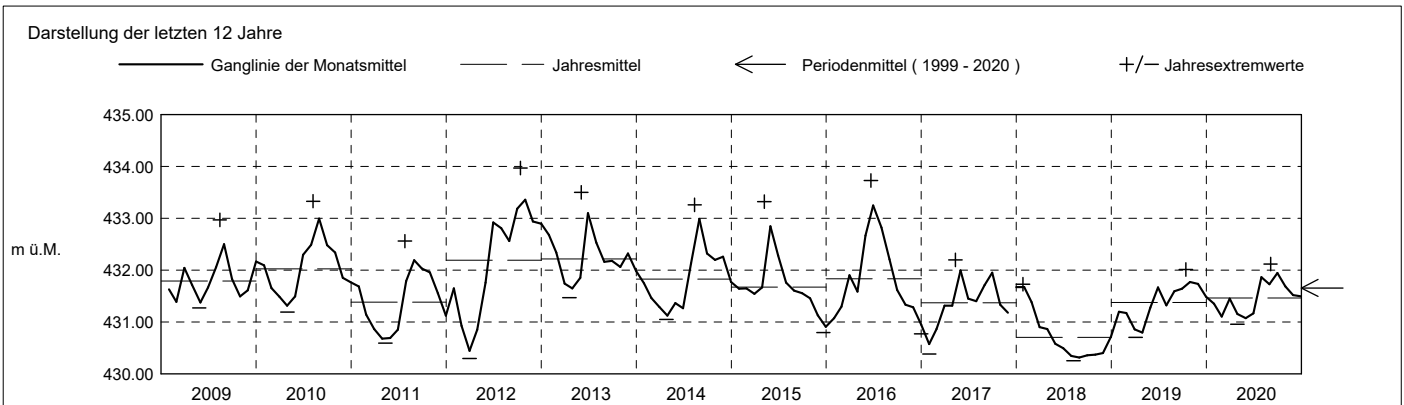
Abstichpunkt: 442.84 m ü.M. OK Terrain: 443.00 m ü.M.

2020	janvier	février	mars	avril	mai	juin	juillet	août	septembre	octobre	novembre	décembre	
Tagesmittel	1 431.57	431.08 -	431.14 -	431.45 +	430.97 -	431.01	431.52 -	431.76	431.99	431.76 +	431.76	431.26	1
	2 431.58	431.08 -	431.18	431.43	430.98	431.00	431.57	431.74	432.08	431.75	431.77 +	431.25	2
	3 431.59 +	431.09	431.21	431.41	431.00	430.98	431.66	431.75	432.11	431.73	431.74	431.24	3
	4 431.58	431.09	431.23	431.38	431.02	430.97 -	431.78	431.77	432.12 +	431.75	431.72	431.23 -	4
	5 431.57	431.09	431.26	431.36	431.04	430.97 -	431.86	431.83	432.12 +	431.76 +	431.71	431.23 -	5
	6 431.57	431.09	431.29	431.34	431.07	430.97 -	431.90	431.86 +	432.11	431.75	431.69	431.23 -	6
	7 431.54	431.10	431.32	431.32	431.10	430.97 -	431.92	431.85	432.10	431.74	431.67	431.26	7
	8 431.52	431.10	431.36	431.29	431.11	430.98	431.92	431.85	432.08	431.72	431.67	431.30	8
	9 431.50	431.11	431.39	431.26	431.11	430.99	431.91	431.85	432.07	431.71	431.65	431.34	9
	10 431.47	431.12	431.40	431.23	431.11	431.02	431.90	431.83	432.06	431.70	431.63	431.37	10
m ü.M.	11 431.44	431.12	431.44	431.21	431.12	431.07	431.89	431.81	432.04	431.72	431.61	431.41	11
	12 431.43	431.12	431.48	431.19	431.12	431.10	431.91	431.78	432.02	431.73	431.59	431.43	12
	13 431.41	431.13 +	431.50	431.17	431.13	431.11	431.92	431.76	432.00	431.73	431.56	431.45	13
	14 431.38	431.13 +	431.53	431.15	431.13	431.12	431.92	431.74	431.98	431.72	431.54	431.49	14
	15 431.34	431.13 +	431.56	431.13	431.14 +	431.14	431.91	431.74	431.96	431.70	431.53	431.52	15
	16 431.31	431.13 +	431.58 +	431.11	431.14 +	431.15	431.90	431.74	431.93	431.68	431.51	431.53	16
	17 431.29	431.12	431.58 +	431.10	431.14 +	431.16	431.92	431.73	431.89	431.67	431.49	431.54	17
	18 431.28	431.11	431.58 +	431.09	431.13	431.18	431.94	431.72	431.85	431.66	431.46	431.55	18
	19 431.28	431.10	431.58 +	431.07	431.12	431.21	431.95	431.72	431.82	431.65	431.44	431.55	19
	20 431.27	431.09	431.57	431.06	431.10	431.28	431.96 +	431.71	431.81	431.63	431.43	431.55	20
+ Maximum	21 431.27	431.09	431.57	431.05	431.08	431.33	431.94	431.69	431.85	431.61	431.42	431.56	21
	22 431.25	431.09	431.57	431.03	431.07	431.36	431.93	431.67	431.89	431.59	431.40	431.55	22
	23 431.23	431.10	431.57	431.02	431.05	431.37	431.92	431.66	431.86	431.57 -	431.39	431.56	23
	24 431.20	431.10	431.58 +	431.01	431.06	431.36	431.91	431.65	431.84	431.57 -	431.38	431.57	24
	25 431.18	431.10	431.56	431.00	431.07	431.36	431.90	431.63	431.82	431.60	431.36	431.61	25
	26 431.17	431.10	431.54	430.99	431.07	431.35	431.88	431.61	431.82	431.61	431.34	431.68	26
	27 431.15	431.10	431.53	430.98	431.06	431.34	431.87	431.58	431.81	431.65	431.32	431.76	27
	28 431.14	431.10	431.51	430.97 -	431.04	431.34	431.85	431.57	431.80	431.68	431.30	431.82	28
	29 431.11	431.11	431.49	430.97 -	431.06	431.38	431.83	431.56 -	431.77	431.72	431.29	431.83 +	29
	30 431.10		431.48	430.97 -	431.03	431.46 +	431.81	431.60	431.76 -	431.74	431.28 -	431.82	30
31 431.09 -		431.46		431.02		431.78	431.83		431.75		431.81	31	
Monatsmittel	431.35	431.10	431.45	431.16	431.08 -	431.17	431.86	431.73	431.95 +	431.69	431.52	431.49	m ü.M.
Spitze Datum	431.59 2.	431.14 - 14.	431.59 16.	431.46 1.	431.15 16.	431.50 30.	431.96 19.	431.93 31.	432.12 + 4.	431.77 1.	431.77 1.	431.84 28.	m ü.M.
Amplitude	0.50	0.06 -	0.47	0.50	0.19	0.54	0.46	0.38	0.37	0.22	0.50	0.62 +	m

Jahr Mittel: 431.46 Spitze: 432.12 (04.09.2020) Minimum: 430.96 (29.04.2020) Amplitude: 1.16



Periode	1999 - 2020 (21 Jahre)												
Monatsmittel	431.51	431.27 -	431.29	431.36	431.66	431.88	431.88	432.01 +	431.98	431.88	431.71	431.59	m ü.M.
Monats-Spitze Jahr	433.20 2013	432.54 - 2013	432.58 2001	433.29 2001	433.41 1999	433.73 2016	433.30 2010	433.84 2007	433.50 2012	433.97 + 2012	433.16 2002	433.28 2012	m ü.M.
Monats-Minimum Jahr	430.38 2017	430.41 2017	430.30 2012	430.30 2012	430.48 + 2018	430.40 2018	430.28 2018	430.25 - 2018	430.31 2018	430.31 2018	430.32 2018	430.31 2018	m ü.M.
Monats-Amplitude Jahr	1.04 2004	0.86 2016	1.54 2001	1.43 2008	1.48 2015	1.63 2012	1.76 2014	2.19 + 2005	1.20 2001	1.10 2012	0.72 - 2002	0.94 2004	m ü.M.
Periode	Mittel: 431.68 Spitze: 433.97 (12.10.2012) Minimum: 430.25 (08.08.2018) Amplitude: 3.72												



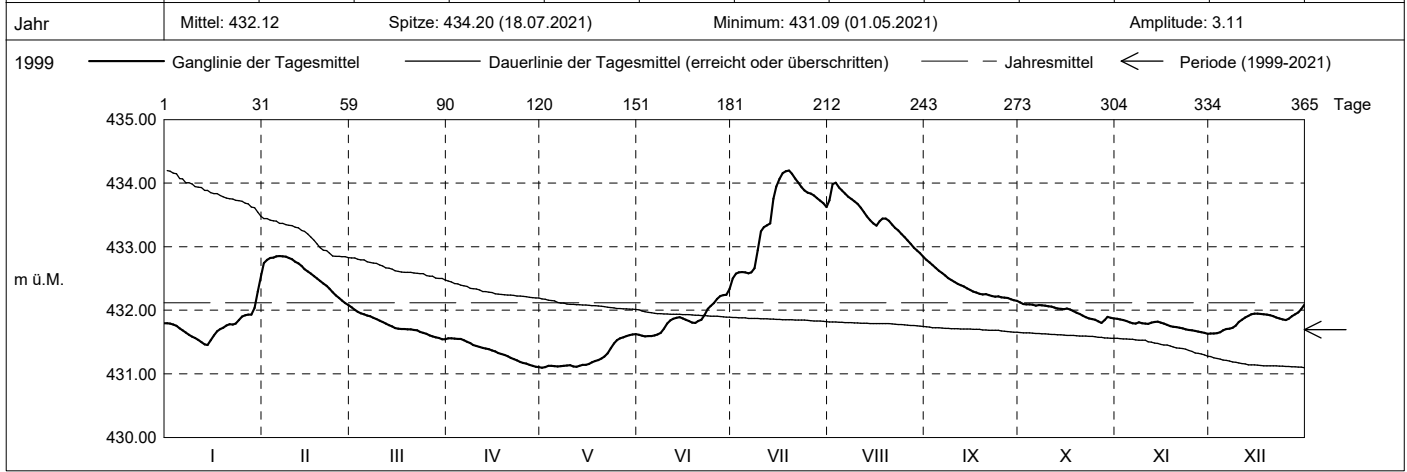
Grundwasserstände

Nr. 0212 Grund - Baar
 Koordinaten: 2'682'757' / 1'227'169'

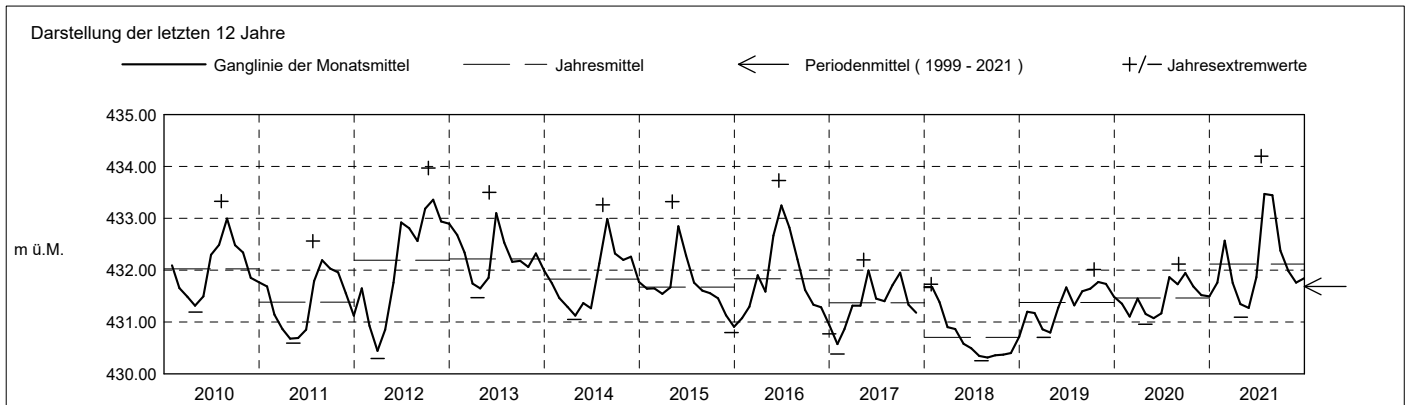
KANTON ZUG
 Amt für Umwelt

Abstichpunkt: 442.84 m ü.M. OK Terrain: 443.00 m ü.M.

2021	janvier	février	mars	avril	mai	juin	juillet	août	septembre	octobre	novembre	décembre	
Tagesmittel	1 431.80	432.74	432.05 +	431.56 +	431.09 -	431.61	432.50 -	433.73	432.79 +	432.12 +	431.86 +	431.63 -	1
	2 431.79	432.79	432.01	431.56 +	431.11	431.60	432.58	433.98	432.75	432.10	431.86 +	431.64	2
	3 431.77	432.82	431.98	431.55	431.13	431.59 -	432.59	434.01 +	432.71	432.09	431.85 +	431.64	3
	4 431.75	432.83	431.95	431.55	431.13	431.60	432.60	433.93	432.67	432.10	431.83	431.65	4
	5 431.72	432.85 +	431.93	431.55	431.12	431.59 -	432.60	433.88	432.62	432.09	431.81	431.69	5
	6 431.68	432.85 +	431.92	431.53	431.11	431.61	432.58	433.84	432.59	432.07	431.80	431.70	6
	7 431.65	432.85 +	431.90	431.51	431.12	431.62	432.60	433.78	432.54	432.08	431.79	431.71	7
	8 431.61	432.84	431.88	431.48	431.12	431.64	432.66	433.75	432.51	432.08	431.81	431.73	8
	9 431.58	432.82	431.86	431.45	431.13	431.71	432.94	433.71	432.47	432.07	431.80	431.76	9
	10 431.56	432.80	431.84	431.43	431.13	431.79	433.24	433.67	432.44	432.07	431.79	431.82	10
m ü.M.	11 431.53	432.76	431.82	431.42	431.11	431.84	433.30	433.61	432.41	432.06	431.79	431.85	11
	12 431.50	432.73	431.79	431.41	431.11	431.87	433.34	433.54	432.40	432.04	431.80	431.88	12
	13 431.46	432.70	431.77	431.40	431.13	431.88	433.36	433.48	432.38	432.03	431.81	431.91	13
	14 431.45 -	432.65	431.75	431.39	431.14	431.89	433.75	433.42	432.34	432.02	431.82	431.93	14
	15 431.53	432.61	431.72	431.37	431.14	431.87	433.95	433.37	432.32	432.02	431.87	431.95	15
	16 431.60	432.57	431.71	431.35	431.16	431.85	434.07	433.33	432.29	432.03	431.79	431.95	16
	17 431.67	432.53	431.70	431.33	431.18	431.83	434.16	433.40	432.28	432.01	431.77	431.94	17
	18 431.70	432.50	431.70	431.31	431.20	431.80	434.19	433.44	432.26	431.99	431.75	431.94	18
	19 431.73	432.46	431.70	431.30	431.22	431.80	434.20 +	433.44	432.25	431.96	431.74	431.93	19
	20 431.76	432.42	431.70	431.28	431.24	431.83	434.15	433.40	432.25	431.94	431.73	431.92	20
+ Maximum	21 431.78	432.39	431.69	431.25	431.27	431.85	434.07	433.35	432.24	431.92	431.73	431.90	21
	22 431.78	432.34	431.68	431.23	431.32	431.93	434.01	433.30	432.22	431.89	431.72	431.88	22
	23 431.79	432.28	431.66	431.21	431.40	432.02	433.94	433.25	432.21	431.87	431.70	431.87	23
	24 431.85	432.23	431.64	431.19	431.48	432.07	433.88	433.20	432.22	431.86	431.69	431.85	24
	25 431.90	432.19	431.63	431.17	431.53	432.11	433.85	433.15	432.20	431.85	431.69	431.85	25
	26 431.92	432.15	431.61	431.16	431.56	432.18	433.84	433.10	432.20	431.82	431.68	431.87	26
	27 431.93	432.11	431.59	431.14	431.58	432.22	433.80	433.04	432.19	431.80 -	431.62	431.91	27
	28 431.93	432.08 -	431.57	431.12	431.60	432.24	433.77	432.98	432.17	431.85	431.65	431.94	28
	29 432.04		431.56	431.11	431.61	432.24	433.73	432.94	432.16	431.90	431.64	431.96	29
	30 432.30		431.54 -	431.10 -	431.62 +	432.33 +	433.68	432.90	432.15 -	431.88	431.63 -	432.02	30
31 432.54 +		431.54 -		431.62 +		433.62	432.84 -		431.87		432.09 +	31	
Monatsmittel	431.76	432.57	431.75	431.35	431.27 -	431.87	433.47 +	433.44	432.37	431.98	431.76	431.85	m ü.M.
Spitze Datum	432.66 31.	432.86 5.	432.07 1.	431.57 - 2.	431.63 30.	432.42 30.	434.20 + 18.	434.02 2.	432.82 1.	432.14 1.	431.87 1.	432.12 31.	m ü.M.
Amplitude	1.23	0.79	0.55	0.47	0.54	0.84	1.76 +	1.20	0.68	0.37	0.25 -	0.50	m
Jahr	Mittel: 432.12		Spitze: 434.20 (18.07.2021)				Minimum: 431.09 (01.05.2021)				Amplitude: 3.11		



Periode	1999 - 2021 (22 Jahre)												
Monatsmittel	431.52	431.33	431.31 -	431.36	431.65	431.87	431.95	432.08 +	432.00	431.89	431.71	431.60	m ü.M.
Monats-Spitze Jahr	433.20 2013	432.86 2021	432.58 - 2001	433.29 2001	433.41 1999	433.73 2016	434.20 + 2021	434.02 2021	433.50 2012	433.97 2012	433.16 2002	433.28 2012	m ü.M.
Monats-Minimum Jahr	430.38 2017	430.41 2017	430.30 2012	430.30 2012	430.48 + 2018	430.40 2018	430.28 2018	430.25 - 2018	430.31 2018	430.31 2018	430.32 2018	430.31 2018	m ü.M.
Monats-Amplitude Jahr	1.23 2021	0.86 2016	1.54 2001	1.43 2008	1.48 2015	1.63 2012	1.76 2014	2.19 + 2005	1.20 2001	1.10 2012	0.72 - 2002	0.94 2004	m ü.M.
Periode	Mittel: 431.70		Spitze: 434.20 (18.07.2021)				Minimum: 430.25 (08.08.2018)				Amplitude: 3.95		



Grundwasserstände

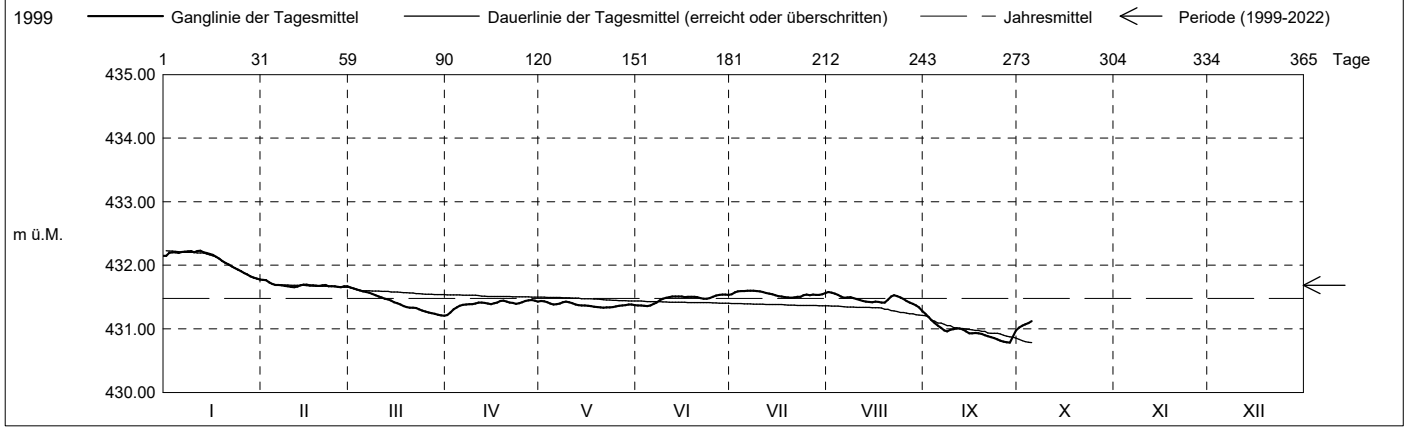
Nr. 0212 Grund - Baar
 Koordinaten: 2'682'757' / 1'227'169'

KANTON ZUG
 Amt für Umwelt

Abstichpunkt: 442.84 m ü.M. OK Terrain: 443.00 m ü.M.

2022	janvier	février	mars	avril	mai	juin	juillet	août	septembre	octobre	novembre	décembre	
Tagesmittel	1 432.15	431.77 +	431.65 +	431.21 -	431.44 +	431.37	431.55	431.58 +	431.23 +	431.02 -			1
	2 432.19	431.76	431.63	431.26	431.43	431.37	431.57	431.57	431.19	431.05			2
	3 432.20	431.73	431.62	431.31	431.42	431.36 -	431.59	431.55	431.14	431.07			3
	4 432.20	431.71	431.60	431.34	431.40	431.36 -	431.59	431.54	431.09	431.09			4
	5 432.19	431.69	431.59	431.36	431.38	431.37	431.59	431.60 +	431.51	431.05	431.12 +		5
	6 432.21	431.69	431.58	431.38	431.39	431.39	431.39	431.60 +	431.49	431.01			6
	7 432.21	431.69	431.57	431.38	431.40	431.41	431.60 +	431.49	430.98				7
	8 432.22	431.68	431.55	431.39	431.42	431.45	431.60 +	431.50	430.96				8
	9 432.22	431.67	431.53	431.39	431.43	431.47	431.59	431.49	430.98				9
	10 432.21	431.66	431.51	431.40	431.42	431.49	431.59	431.47	431.00				10
m ü.M.	11 432.22	431.65 -	431.49	431.42	431.40	431.50	431.58	431.45	431.01				11
	12 432.23 +	431.67	431.48	431.41	431.38	431.51	431.57	431.44	431.00				12
	13 432.21	431.68	431.46	431.40	431.37	431.51	431.56	431.43	430.99				13
	14 432.19	431.70	431.45	431.40	431.37	431.51	431.54	431.42	430.96				14
	15 432.18	431.69	431.42	431.39	431.37	431.51	431.53	431.42	430.93				15
	16 432.16	431.68	431.40	431.40	431.36	431.50	431.52	431.43	430.93				16
	17 432.13	431.68	431.38	431.42	431.36	431.50	431.51	431.42	430.93				17
	18 432.10	431.68	431.36	431.44	431.35	431.50	431.50	431.41	430.93				18
	19 432.07	431.67	431.35	431.44	431.35	431.51	431.49 -	431.41	430.92				19
	20 432.04	431.68	431.33	431.43	431.34	431.50	431.49 -	431.46	430.90				20
+ Maximum	21 432.01	431.69	431.33	431.41	431.33 -	431.48	431.49 -	431.51	430.88				21
	22 431.98	431.67	431.33	431.41	431.34	431.47	431.50	431.53	430.87				22
	23 431.96	431.67	431.31	431.40	431.34	431.47	431.51	431.51	430.85				23
	24 431.93	431.67	431.29	431.40	431.34	431.48	431.53	431.49	430.83				24
	25 431.91	431.66	431.27	431.42	431.35	431.51	431.54	431.47	430.81				25
	26 431.88	431.65 -	431.26	431.43	431.36	431.52	431.53	431.44	430.80				26
	27 431.85	431.67	431.25	431.45 +	431.37	431.53	431.54	431.41	430.79 -				27
	28 431.83	431.67	431.24	431.45 +	431.38	431.54 +	431.54	431.39	430.79 -				28
	29 431.80		431.22	431.44	431.38	431.54 +	431.54	431.37	430.87				29
	30 431.79		431.21 -	431.43	431.38	431.54 +	431.54	431.33	430.97				30
31 431.77 -		431.21 -		431.38		431.56	431.28 -					31	
Monatsmittel	432.07 +	431.69	431.41	431.39	431.38	431.47	431.55	431.46	430.95 -	431.07			m ü.M.
Spitze Datum	432.23 + 8.	431.77 1.	431.67 1.	431.46 27.	431.45 1.	431.55 27.	431.62 6.	431.58 1.	431.26 1.	431.12 - 5.			m ü.M.
Amplitude	0.46	0.13	0.47	0.26	0.13	0.20	0.14	0.32	0.49 +	0.12 -			m

Jahr Mittel: 431.48 Spitze: 432.23 (08.01.2022) Minimum: 430.77 (28.09.2022) Amplitude: 1.46



Periode	1999 - 2022 (23 Jahre)												
Monatsmittel	431.55	431.35	431.32 -	431.36	431.63	431.86	431.93	432.05 +	431.95	431.85	431.71	431.60	m ü.M.
Monats-Spitze Jahr	433.20 2013	432.86 2021	432.58 - 2001	433.29 2001	433.41 1999	433.73 2016	434.20 + 2021	434.02 2021	433.50 2012	433.97 2012	433.16 2002	433.28 2012	m ü.M.
Monats-Minimum Jahr	430.38 2017	430.41 2017	430.30 2012	430.30 2012	430.48 + 2018	430.40 2018	430.28 2018	430.25 - 2018	430.31 2018	430.31 2018	430.32 2018	430.31 2018	m ü.M.
Monats-Amplitude Jahr	1.23 2021	0.86 2016	1.54 2001	1.43 2008	1.48 2015	1.63 2012	1.76 2014	2.19 + 2005	1.20 2001	1.10 2012	0.72 - 2002	0.94 2004	m ü.M.
Periode	Mittel: 431.69 Spitze: 434.20 (18.07.2021) Minimum: 430.25 (08.08.2018) Amplitude: 3.95												

