

Kanton Zug

Gemeinde Cham

Kantonsstrasse 25
Sinserstrasse
Untermühlestrasse - Lindenstrasse

Ausführungsprojekt
Verkehrsregime Deckbelagsarbeiten



Der Kantonsingenieur:

Plan Nr.: 16203-318a
Datum: 15. Mai 2023 / La.
Rev: c.06. Juni 2024 / La.
Visum:
Auftrag-Nr. 16203
Planformat: 60 x 84

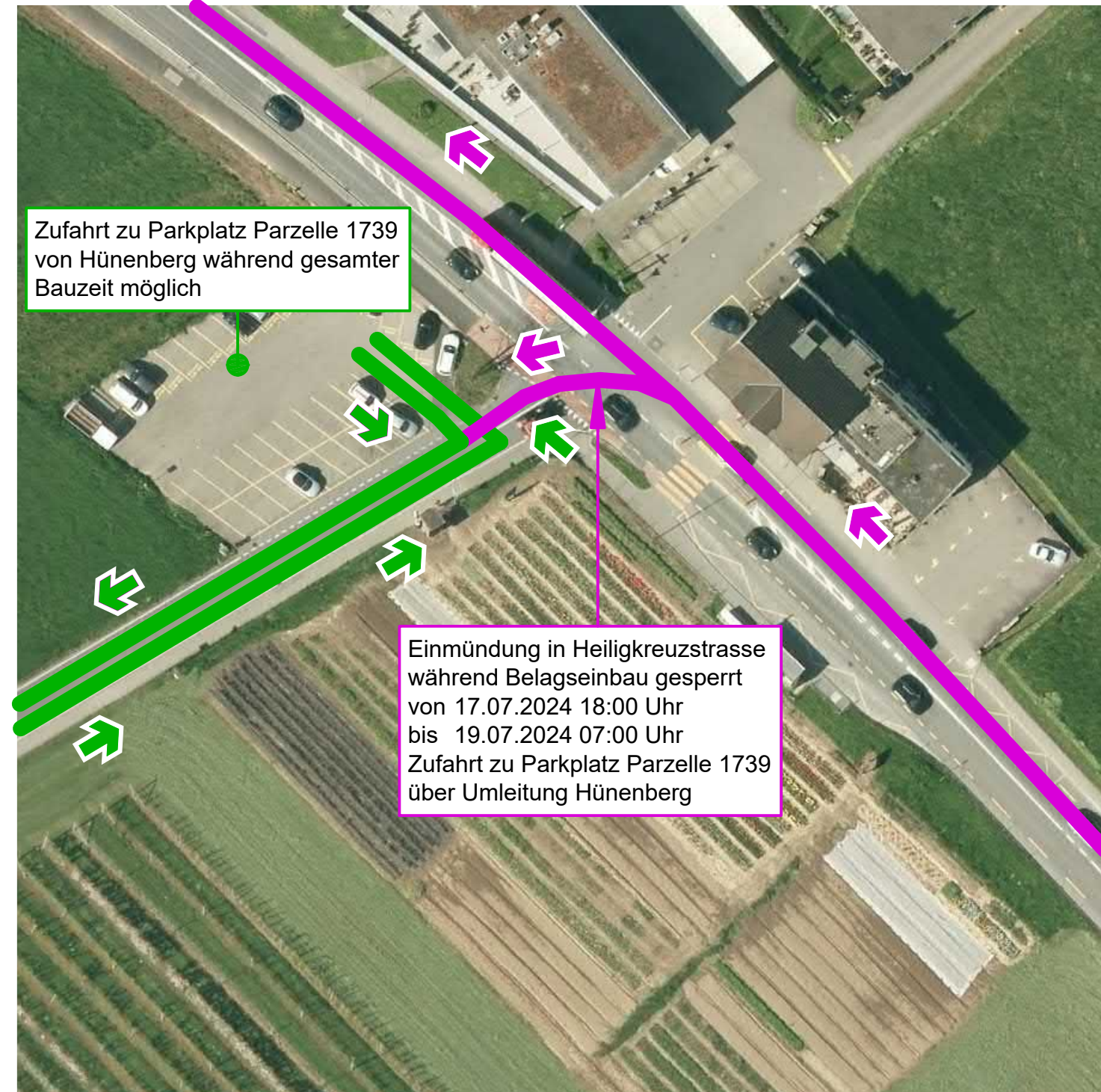
Planer: Lukas Fritz + Partner AG, Zugerstrasse 70, 6340 Baar

Bauherr: Tiefbaumt des Kantons Zug, Aabachstrasse 5, 6301 Zug, Tel. 041 / 728 53 30

Legende:

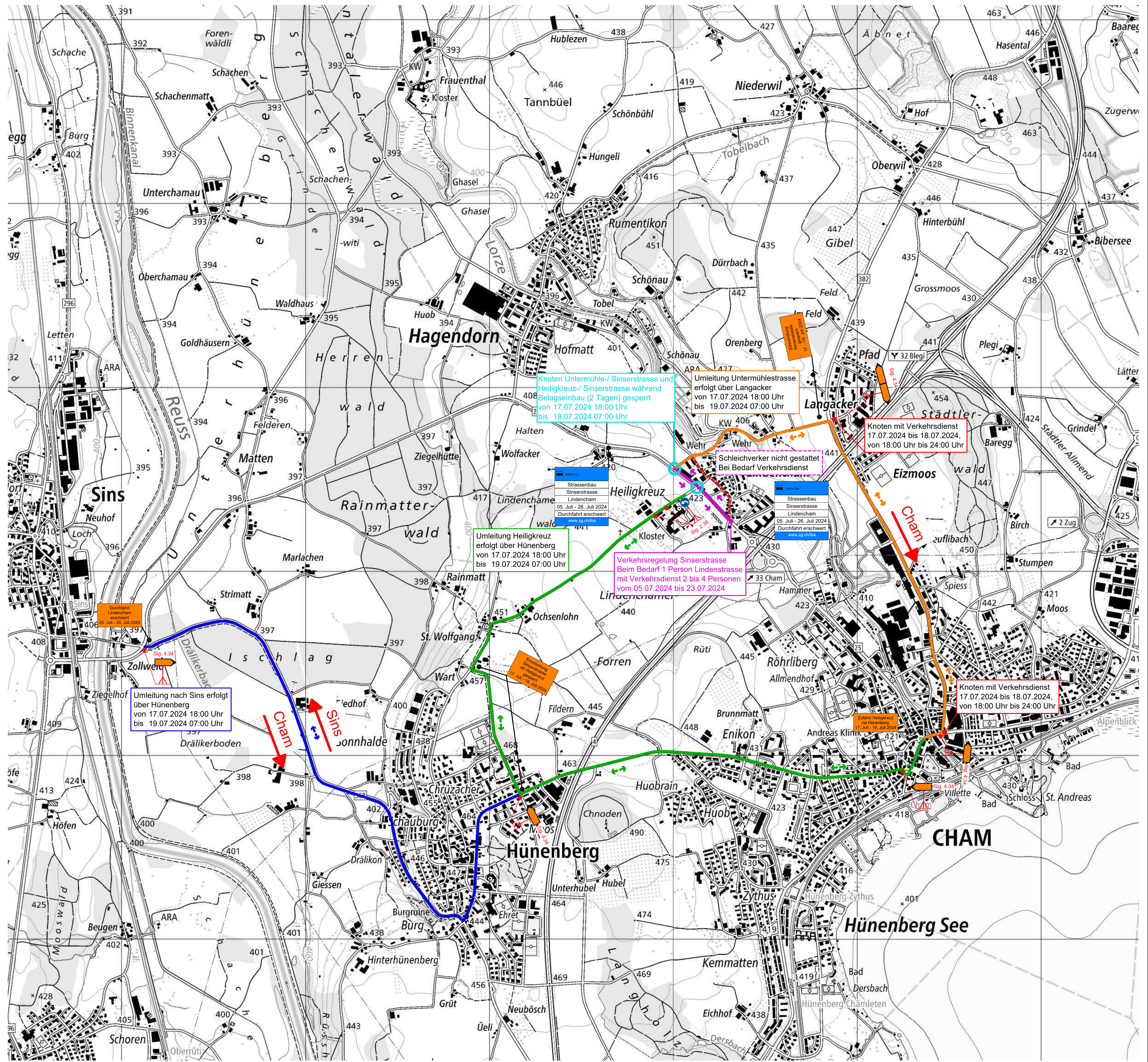
- Baustellenbereich Sinserstrasse
- Einspurige Verkehrsführung in Richtung Cham und Sins während gesamte Bauzeit
- Umleitungsrouten Heiligkreuzstrasse nach Cham und Sins während Einbau Deckbelag (2 Tage)
- Umleitungsrouten Untermühlestrasse nach Cham während Einbau Deckbelag (2 Tage)
- Umleitungsrouten nach Sins und Cham während Einbau Deckbelag (2 Tage)

Detail Einmündung Heiligkreuzstrasse



Zufahrt zu Parkplatz Parzelle 1739 von Hünenberg während gesamter Bauzeit möglich

Einmündung in Heiligkreuzstrasse während Belageinbau gesperrt von 17.07.2024 18:00 Uhr bis 19.07.2024 07:00 Uhr
Zufahrt zu Parkplatz Parzelle 1739 über Umleitung Hünenberg



Knoten Untermühle-/ Sinserstrasse und Heiligkreuz-/ Sinserstrasse während Belageinbau (2 Tagen) gesperrt von 17.07.2024 18:00 Uhr bis 19.07.2024 07:00 Uhr

Umleitung Untermühlestrasse erfolgt über Langacker von 17.07.2024 18:00 Uhr bis 19.07.2024 07:00 Uhr

Knoten mit Verkehrsdienst 17.07.2024 bis 18.07.2024, von 18:00 Uhr bis 24:00 Uhr

Umleitung Heiligkreuz erfolgt über Hünenberg von 17.07.2024 18:00 Uhr bis 19.07.2024 07:00 Uhr

Verkehrsregelung Sinserstrasse Beim Bedarf 1 Person Lindenstrasse mit Verkehrsdienst 2 bis 4 Personen vom 05.07.2024 bis 23.07.2024

Umleitung nach Sins erfolgt über Hünenberg von 17.07.2024 18:00 Uhr bis 19.07.2024 07:00 Uhr

Knoten mit Verkehrsdienst 17.07.2024 bis 18.07.2024, von 18:00 Uhr bis 24:00 Uhr

Zufahrt Heiligkreuz via Hünenberg 17. Juli - 19. Juli 2024

Einmündung in Heiligkreuzstrasse 17. Juli - 19. Juli 2024

Hünenberg

CHAM

Hünenberg See